

Схема расположения земельного участка или земельных участков на кадастровом плане территории

МСК-67, зона 1



Масштаб 1:500

Условные обозначения

— - Часть границы, местоположение которой определено при выполнении кадастровых работ

Схема расположения земельного участка или земельных участков на кадастровом плане территории

- - Характерная точка границы земельного участка, сведения ЕГРН о которой соответствуют требованиям, установленным в соответствии с частью 13 статьи 22 Федерального закона от 13 июля 2015 г. N 218-ФЗ "О государственной регистрации недвижимости"
- - Характерная точка контура здания, сооружения, объекта незавершенного строительства
- - Характерная точка границы, сведения о которой позволяют однозначно определить ее положение на местности
- 1 - Обозначение характерной точки, местоположение которой не изменилось или было уточнено
- 35 - Обозначение ликвидируемой характерной точки
- 1 - Обозначение новой характерной точки
- - Часть контура, образованного проекцией вновь образованного наземного конструктивного элемента здания, сооружения, объекта незавершенного строительства
- - Часть границы, сведения ЕГРН о которой позволяют однозначно определить ее положение на местности
- - Часть контура, образованного проекцией существующего в ЕГРН наземного конструктивного элемента здания, сооружения, объекта незавершенного строительства
- - Граница зоны с особыми условиями
- - Характерная точка границы земельного участка, сведения о которой отсутствуют в ЕГРН, местоположение которой определено при кадастровых работах (новая характерная точка)
- :75 - Кадастровый номер земельного участка
- :75 - Исправляемый земельный участок
- :3У1 - Образуемый земельный участок
- :194 - Уточняемое здание
- :275 (21) - Обозначение контура земельного участка
- :275 (21) -
- - Граница земельного участка

Схема расположения земельного участка или земельных участков на кадастровом плане территории

МСК-67, зона 1

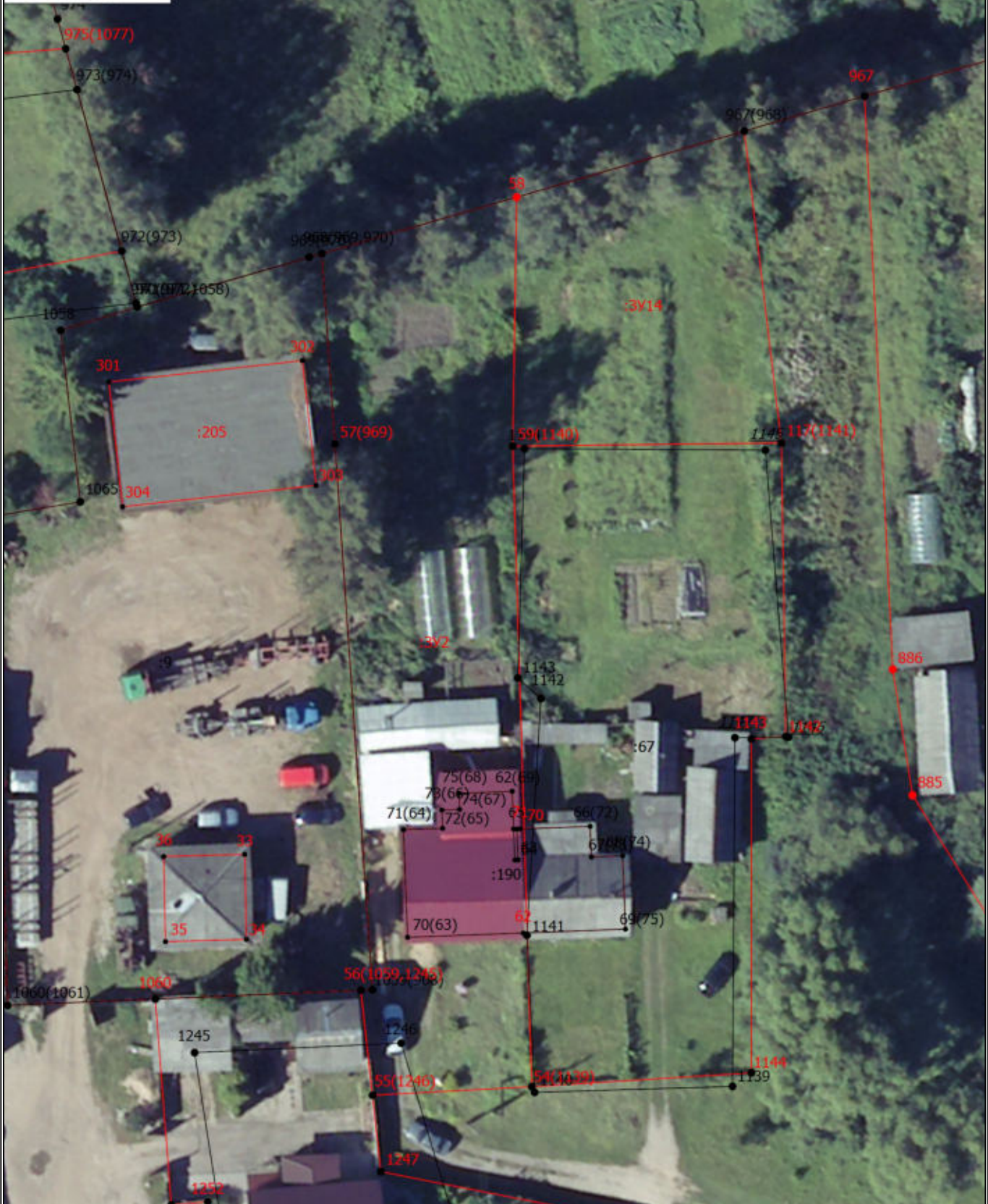


Схема расположения земельного участка или земельных участков на кадастровом плане территории

- - Характерная точка границы земельного участка, сведения ЕГРН о которой соответствуют требованиям, установленным в соответствии с частью 13 статьи 22 Федерального закона от 13 июля 2015 г. N 218-ФЗ "О государственной регистрации недвижимости"
- - Характерная точка контура здания, сооружения, объекта незавершенного строительства
- - Характерная точка границы, сведения о которой позволяют однозначно определить ее положение на местности
- 1 - Обозначение характерной точки, местоположение которой не изменилось или было уточнено
- 35 - Обозначение ликвидируемой характерной точки
- 1 - Обозначение новой характерной точки
- - Часть контура, образованного проекцией вновь образованного наземного конструктивного элемента здания, сооружения, объекта незавершенного строительства
- - Часть границы, сведения ЕГРН о которой позволяют однозначно определить ее положение на местности
- - Часть контура, образованного проекцией существующего в ЕГРН наземного конструктивного элемента здания, сооружения, объекта незавершенного строительства
- - Граница зоны с особыми условиями
- - Характерная точка границы земельного участка, сведения о которой отсутствуют в ЕГРН, местоположение которой определено при кадастровых работах (новая характерная точка)
- :9 - Кадастровый номер земельного участка
- :9 - Исправляемый земельный участок
- :3У2 - Образуемый земельный участок
- :190 - Исправляемое здание
- :205 - Уточняемое здание
- - Граница земельного участка

МСК-67, зона 1



_____ - Часть границы, местоположение которой определено при выполнении кадастровых работ

Схема расположения земельного участка или земельных участков на кадастровом плане территории

- - Характерная точка границы земельного участка, сведения ЕГРН о которой соответствуют требованиям, установленным в соответствии с частью 13 статьи 22 Федерального закона от 13 июля 2015 г. N 218-ФЗ "О государственной регистрации недвижимости"
- - Характерная точка контура здания, сооружения, объекта незавершенного строительства
- - Характерная точка границы, сведения о которой позволяют однозначно определить ее положение на местности
- 1 - Обозначение характерной точки, местоположение которой не изменилось или было уточнено
- 35 - Обозначение ликвидируемой характерной точки
- 1 - Обозначение новой характерной точки

- Часть контура, образованного проекцией вновь образованного наземного конструктивного элемента здания, сооружения, объекта незавершенного строительства

- Часть границы, сведения ЕГРН о которой позволяют однозначно определить ее положение на местности

- Часть контура, образованного проекцией существующего в ЕГРН наземного конструктивного элемента здания, сооружения, объекта незавершенного строительства

- Граница зоны с особыми условиями
- - Характерная точка границы земельного участка, сведения о которой отсутствуют в ЕГРН, местоположение которой определено при кадастровых работах (новая характерная точка)
- :41 - Кадастровый номер земельного участка
- :41 - Исправляемый земельный участок
- :3У3 - Образуемый земельный участок
- :95 - Уточняемый земельный участок
- :288 - Уточняемое здание
- :447 (1) - Обозначение контура здания
- :275 (58) - Обозначение контура земельного участка
- :275 (58) -

- Граница земельного участка

Схема расположения земельного участка или земельных участков на кадастровом плане территории

МСК-67, зона 1



Масштаб 1:500

Условные обозначения

— - Часть границы, местоположение которой определено при выполнении кадастровых работ

Схема расположения земельного участка или земельных участков на кадастровом плане территории

- - Характерная точка границы земельного участка, сведения ЕГРН о которой соответствуют требованиям, установленным в соответствии с частью 13 статьи 22 Федерального закона от 13 июля 2015 г. N 218-ФЗ "О государственной регистрации недвижимости"
- - Характерная точка контура здания, сооружения, объекта незавершенного строительства
- - Характерная точка границы, сведения о которой позволяют однозначно определить ее положение на местности
- 1 - Обозначение характерной точки, местоположение которой не изменилось или было уточнено
- 35 - Обозначение ликвидируемой характерной точки
- 1 - Обозначение новой характерной точки
- - Часть контура, образованного проекцией вновь образованного наземного конструктивного элемента здания, сооружения, объекта незавершенного строительства
- - Часть границы, сведения ЕГРН о которой позволяют однозначно определить ее положение на местности
- - Часть контура, образованного проекцией существующего в ЕГРН наземного конструктивного элемента здания, сооружения, объекта незавершенного строительства
- - Граница зоны с особыми условиями
- - Характерная точка границы земельного участка, сведения о которой отсутствуют в ЕГРН, местоположение которой определено при кадастровых работах (новая характерная точка)
- :306 - Кадастровый номер земельного участка
- :306 - Исправляемый земельный участок
- :3У4 - Образуемый земельный участок
- :14 - Уточняемый земельный участок
- :276 - Кадастровый номер здания
- :276 -
- :160 - Исправляемое здание
- :249 - Уточняемое здание
- :721 (9) - Обозначение контура сооружения
- - Граница земельного участка

Схема расположения земельного участка или земельных участков на кадастровом плане территории

МСК-67, зона 1



Масштаб 1:500

Условные обозначения

— - Часть границы, местоположение которой определено при выполнении кадастровых работ

Схема расположения земельного участка или земельных участков на кадастровом плане территории

- - Характерная точка границы земельного участка, сведения ЕГРН о которой соответствуют требованиям, установленным в соответствии с частью 13 статьи 22 Федерального закона от 13 июля 2015 г. N 218-ФЗ "О государственной регистрации недвижимости"
- - Характерная точка контура здания, сооружения, объекта незавершенного строительства
- - Характерная точка границы, сведения о которой позволяют однозначно определить ее положение на местности
- 1 - Обозначение характерной точки, местоположение которой не изменилось или было уточнено
- 35 - Обозначение ликвидируемой характерной точки
- 1 - Обозначение новой характерной точки
- - Часть контура, образованного проекцией вновь образованного наземного конструктивного элемента здания, сооружения, объекта незавершенного строительства
- - Часть границы, сведения ЕГРН о которой позволяют однозначно определить ее положение на местности
- - Часть контура, образованного проекцией существующего в ЕГРН наземного конструктивного элемента здания, сооружения, объекта незавершенного строительства
- - Граница зоны с особыми условиями
- - Характерная точка границы земельного участка, сведения о которой отсутствуют в ЕГРН, местоположение которой определено при кадастровых работах (новая характерная точка)
- :5 - Кадастровый номер земельного участка
- :5 - Исправляемый земельный участок
- :3У5 - Образуемый земельный участок
- :2 - Уточняемый земельный участок
- :195 - Кадастровый номер здания
- :195 - Исправляемое здание
- :173 - Уточняемое здание
- - Граница земельного участка

МСК-67, зона 1



_____ - Часть границы, местоположение которой определено при выполнении кадастровых работ

Схема расположения земельного участка или земельных участков на кадастровом плане территории

- - Характерная точка границы земельного участка, сведения ЕГРН о которой соответствуют требованиям, установленным в соответствии с частью 13 статьи 22 Федерального закона от 13 июля 2015 г. N 218-ФЗ "О государственной регистрации недвижимости"
- - Характерная точка контура здания, сооружения, объекта незавершенного строительства
- - Характерная точка границы, сведения о которой позволяют однозначно определить ее положение на местности
- 1 - Обозначение характерной точки, местоположение которой не изменилось или было уточнено
- 35 - Обозначение ликвидируемой характерной точки
- 1 - Обозначение новой характерной точки
- - Часть контура, образованного проекцией вновь образованного наземного конструктивного элемента здания, сооружения, объекта незавершенного строительства
- - Часть границы, сведения ЕГРН о которой позволяют однозначно определить ее положение на местности
- - Часть контура, образованного проекцией существующего в ЕГРН наземного конструктивного элемента здания, сооружения, объекта незавершенного строительства
- - Граница зоны с особыми условиями
- - Характерная точка границы земельного участка, сведения о которой отсутствуют в ЕГРН, местоположение которой определено при кадастровых работах (новая характерная точка)
- :103 - Кадастровый номер земельного участка
- :77 - Исправляемый земельный участок
- :3У6 - Образуемый земельный участок
- :64 - Уточняемый земельный участок
- :192 - Кадастровый номер здания
- :192 - Исправляемое здание
- :198 - Уточняемое здание
- - Граница земельного участка

Схема расположения земельного участка или земельных участков на кадастровом плане территории

МСК-67, зона 1



Масштаб 1:500

Условные обозначения

— - Часть границы, местоположение которой определено при выполнении кадастровых работ

Схема расположения земельного участка или земельных участков на кадастровом плане территории

- - Характерная точка границы земельного участка, сведения ЕГРН о которой соответствуют требованиям, установленным в соответствии с частью 13 статьи 22 Федерального закона от 13 июля 2015 г. N 218-ФЗ "О государственной регистрации недвижимости"
- - Характерная точка контура здания, сооружения, объекта незавершенного строительства
- - Характерная точка границы, сведения о которой позволяют однозначно определить ее положение на местности
- 1 - Обозначение характерной точки, местоположение которой не изменилось или было уточнено
- 35 - Обозначение ликвидируемой характерной точки
- 1 - Обозначение новой характерной точки
- - Часть контура, образованного проекцией вновь образованного наземного конструктивного элемента здания, сооружения, объекта незавершенного строительства
- - Часть границы, сведения ЕГРН о которой позволяют однозначно определить ее положение на местности
- - Часть контура, образованного проекцией существующего в ЕГРН наземного конструктивного элемента здания, сооружения, объекта незавершенного строительства
- - Граница зоны с особыми условиями
- - Характерная точка границы земельного участка, сведения о которой отсутствуют в ЕГРН, местоположение которой определено при кадастровых работах (новая характерная точка)
- :77 - Кадастровый номер земельного участка
- :77 - Исправляемый земельный участок
- :3У7 - Образуемый земельный участок
- :702 - Кадастровый номер сооружения
- :702 -
- :201 - Уточняемое здание
- :275 (65) - Обозначение контура земельного участка
- :275 (66) -

Схема расположения земельного участка или земельных участков на кадастровом плане территории

МСК-67, зона 1



Масштаб 1:500

Условные обозначения

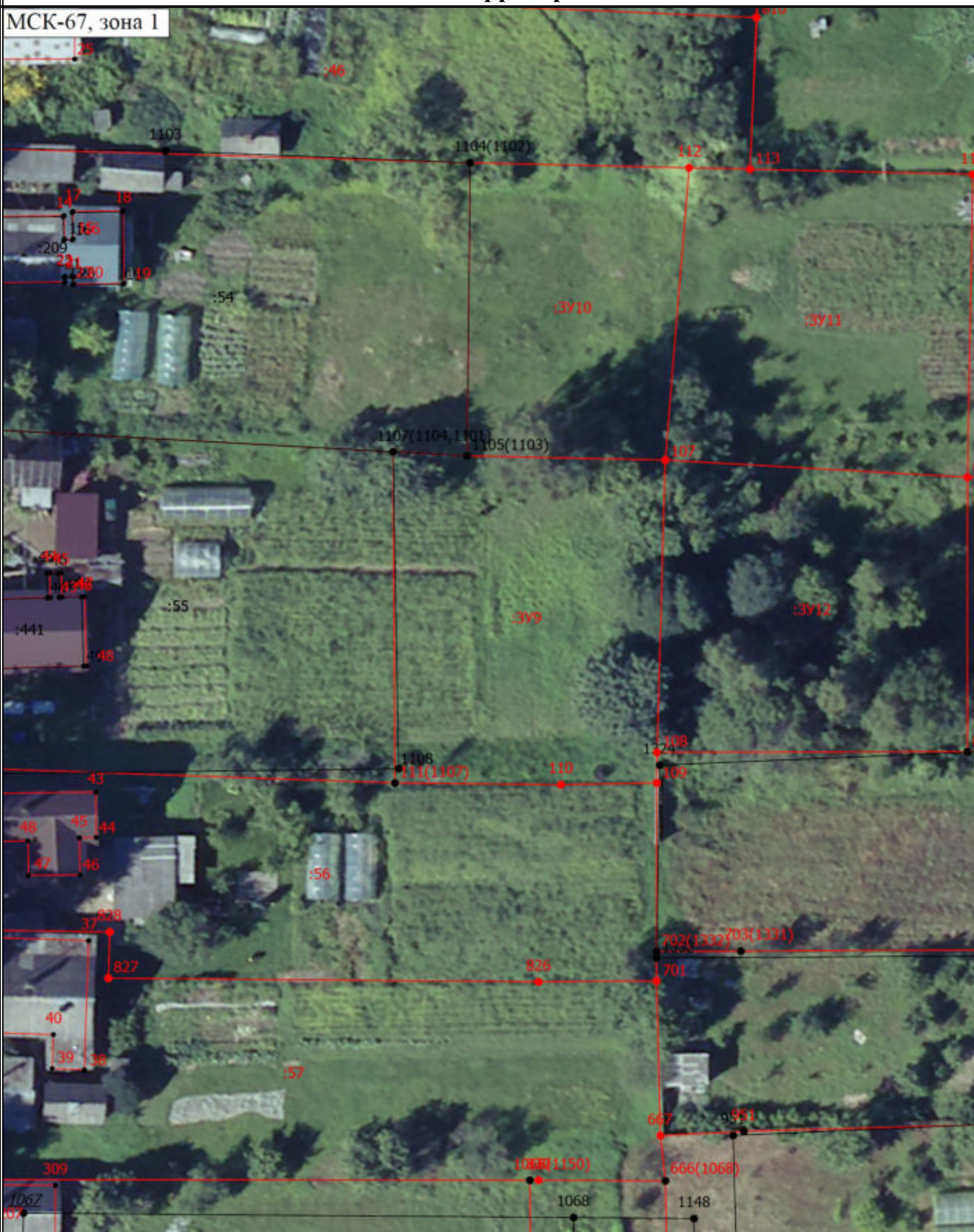
— - Часть границы, местоположение которой определено при выполнении кадастровых работ

Схема расположения земельного участка или земельных участков на кадастровом плане территории

- - Характерная точка границы земельного участка, сведения ЕГРН о которой соответствуют требованиям, установленным в соответствии с частью 13 статьи 22 Федерального закона от 13 июля 2015 г. N 218-ФЗ "О государственной регистрации недвижимости"
- - Характерная точка контура здания, сооружения, объекта незавершенного строительства
- - Характерная точка границы, сведения о которой позволяют однозначно определить ее положение на местности
- 1 - Обозначение характерной точки, местоположение которой не изменилось или было уточнено
- 35 - Обозначение ликвидируемой характерной точки
- 1 - Обозначение новой характерной точки
- - Часть контура, образованного проекцией вновь образованного наземного конструктивного элемента здания, сооружения, объекта незавершенного строительства
- - Часть границы, сведения ЕГРН о которой позволяют однозначно определить ее положение на местности
- - Часть контура, образованного проекцией существующего в ЕГРН наземного конструктивного элемента здания, сооружения, объекта незавершенного строительства
- - Граница зоны с особыми условиями
- - Характерная точка границы земельного участка, сведения о которой отсутствуют в ЕГРН, местоположение которой определено при кадастровых работах (новая характерная точка)
- :66 - Кадастровый номер земельного участка
- :66 - Исправляемый земельный участок
- :3У8 - Образуемый земельный участок
- :251 - Уточняемое здание
- - Граница земельного участка

Схема расположения земельного участка или земельных участков на кадастровом плане территории

МСК-67, зона 1



Масштаб 1:500

Условные обозначения

— - Часть границы, местоположение которой определено при выполнении кадастровых работ

Схема расположения земельного участка или земельных участков на кадастровом плане территории

- - Характерная точка границы земельного участка, сведения ЕГРН о которой соответствуют требованиям, установленным в соответствии с частью 13 статьи 22 Федерального закона от 13 июля 2015 г. N 218-ФЗ "О государственной регистрации недвижимости"
- - Характерная точка контура здания, сооружения, объекта незавершенного строительства
- - Характерная точка границы, сведения о которой позволяют однозначно определить ее положение на местности
- 1 - Обозначение характерной точки, местоположение которой не изменилось или было уточнено
- 35 - Обозначение ликвидируемой характерной точки
- 1 - Обозначение новой характерной точки
- - Часть контура, образованного проекцией вновь образованного наземного конструктивного элемента здания, сооружения, объекта незавершенного строительства
- - Часть границы, сведения ЕГРН о которой позволяют однозначно определить ее положение на местности
- - Часть контура, образованного проекцией существующего в ЕГРН наземного конструктивного элемента здания, сооружения, объекта незавершенного строительства
- - Граница зоны с особыми условиями
- - Характерная точка границы земельного участка, сведения о которой отсутствуют в ЕГРН, местоположение которой определено при кадастровых работах (новая характерная точка)
- :54 - Кадастровый номер земельного участка
- :54 - Исправляемый земельный участок
- :3У9 - Образуемый земельный участок
- :46 - Уточняемый земельный участок
- :209 - Кадастровый номер здания
- :209 - Исправляемое здание
- :207 - Уточняемое здание
- - Граница земельного участка

Схема расположения земельного участка или земельных участков на кадастровом плане территории

МСК-67, зона 1



Масштаб 1:500

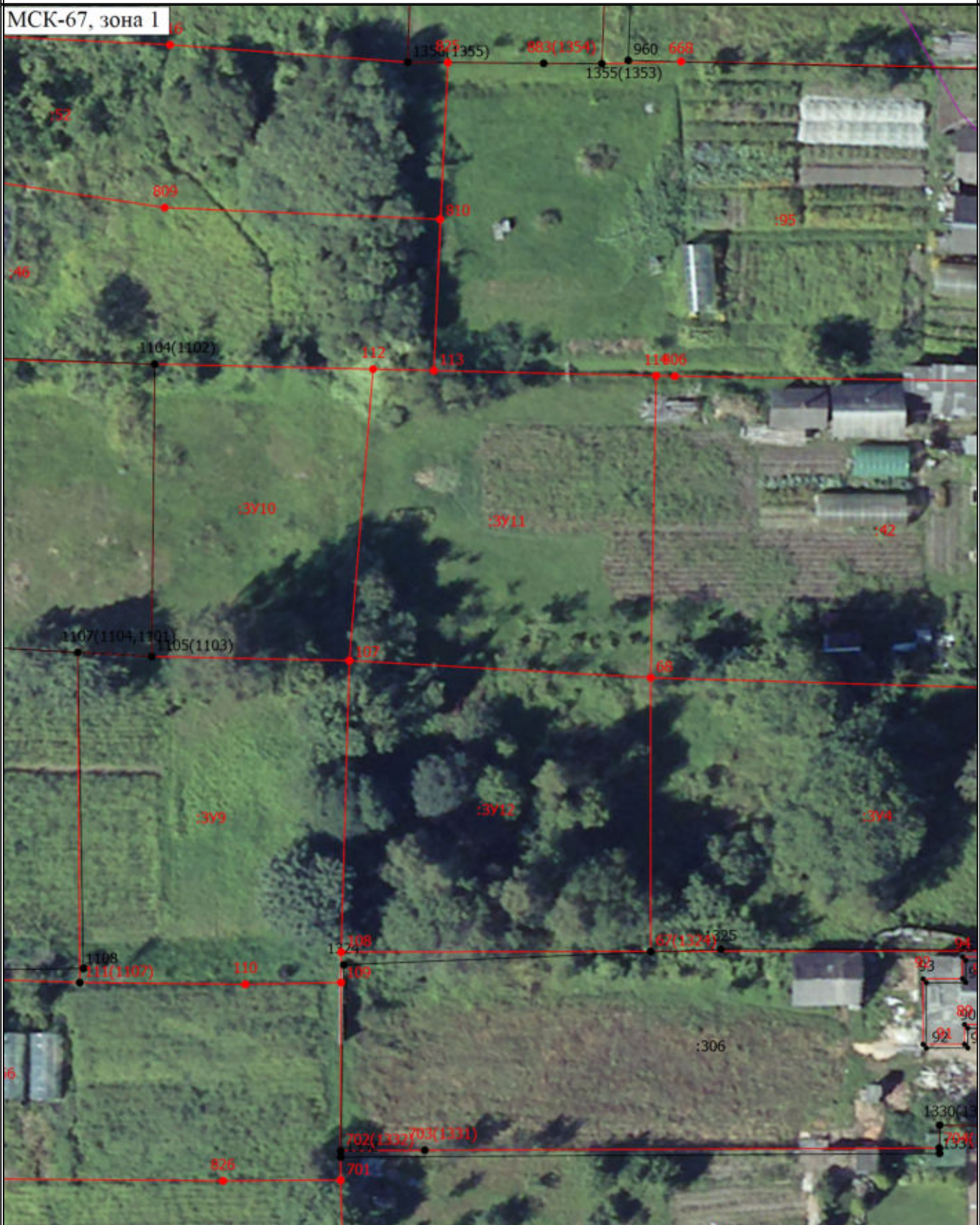
Условные обозначения

— - Часть границы, местоположение которой определено при выполнении кадастровых работ

Схема расположения земельного участка или земельных участков на кадастровом плане территории

- - Характерная точка границы земельного участка, сведения ЕГРН о которой соответствуют требованиям, установленным в соответствии с частью 13 статьи 22 Федерального закона от 13 июля 2015 г. N 218-ФЗ "О государственной регистрации недвижимости"
- - Характерная точка контура здания, сооружения, объекта незавершенного строительства
- - Характерная точка границы, сведения о которой позволяют однозначно определить ее положение на местности
- 1 - Обозначение характерной точки, местоположение которой не изменилось или было уточнено
- 35 - Обозначение ликвидируемой характерной точки
- 1 - Обозначение новой характерной точки
- - Часть контура, образованного проекцией вновь образованного наземного конструктивного элемента здания, сооружения, объекта незавершенного строительства
- - Часть границы, сведения ЕГРН о которой позволяют однозначно определить ее положение на местности
- - Часть контура, образованного проекцией существующего в ЕГРН наземного конструктивного элемента здания, сооружения, объекта незавершенного строительства
- - Граница зоны с особыми условиями
- - Характерная точка границы земельного участка, сведения о которой отсутствуют в ЕГРН, местоположение которой определено при кадастровых работах (новая характерная точка)
- :54 - Кадастровый номер земельного участка
- :54 - Исправляемый земельный участок
- :3У9 - Образуемый земельный участок
- :46 - Уточняемый земельный участок

Схема расположения земельного участка или земельных участков на кадастровом плане территории



Условные обозначения

— - Часть границы, местоположение которой определено при выполнении кадастровых работ

Схема расположения земельного участка или земельных участков на кадастровом плане территории

- - Характерная точка границы земельного участка, сведения ЕГРН о которой соответствуют требованиям, установленным в соответствии с частью 13 статьи 22 Федерального закона от 13 июля 2015 г. N 218-ФЗ "О государственной регистрации недвижимости"
- - Характерная точка контура здания, сооружения, объекта незавершенного строительства
- - Характерная точка границы, сведения о которой позволяют однозначно определить ее положение на местности
- 1 - Обозначение характерной точки, местоположение которой не изменилось или было уточнено
- 35 - Обозначение ликвидируемой характерной точки
- 1 - Обозначение новой характерной точки
- - Часть контура, образованного проекцией вновь образованного наземного конструктивного элемента здания, сооружения, объекта незавершенного строительства
- - Часть границы, сведения ЕГРН о которой позволяют однозначно определить ее положение на местности
- - Часть контура, образованного проекцией существующего в ЕГРН наземного конструктивного элемента здания, сооружения, объекта незавершенного строительства
- - Граница зоны с особыми условиями
- - Характерная точка границы земельного участка, сведения о которой отсутствуют в ЕГРН, местоположение которой определено при кадастровых работах (новая характерная точка)
- :306 - Кадастровый номер земельного участка
- :306 - Исправляемый земельный участок
- :3У4 - Образуемый земельный участок
- :14 - Уточняемый земельный участок

МСК-67, зона 1



_____ - Часть границы, местоположение которой определено при выполнении кадастровых работ

Схема расположения земельного участка или земельных участков на кадастровом плане территории

- - Характерная точка границы земельного участка, сведения ЕГРН о которой соответствуют требованиям, установленным в соответствии с частью 13 статьи 22 Федерального закона от 13 июля 2015 г. N 218-ФЗ "О государственной регистрации недвижимости"
- - Характерная точка контура здания, сооружения, объекта незавершенного строительства
- - Характерная точка границы, сведения о которой позволяют однозначно определить ее положение на местности
- 1 - Обозначение характерной точки, местоположение которой не изменилось или было уточнено
- 35 - Обозначение ликвидируемой характерной точки
- 1 - Обозначение новой характерной точки
- - Часть контура, образованного проекцией вновь образованного наземного конструктивного элемента здания, сооружения, объекта незавершенного строительства
- - Часть границы, сведения ЕГРН о которой позволяют однозначно определить ее положение на местности
- - Часть контура, образованного проекцией существующего в ЕГРН наземного конструктивного элемента здания, сооружения, объекта незавершенного строительства
- - Граница зоны с особыми условиями
- - Характерная точка границы земельного участка, сведения о которой отсутствуют в ЕГРН, местоположение которой определено при кадастровых работах (новая характерная точка)
- :458 - Кадастровый номер земельного участка
- :458 - Исправляемый земельный участок
- :3У4 - Образуемый земельный участок
- :14 - Уточняемый земельный участок

**Схема расположения земельного участка или земельных участков на кадастровом
плане территории**

МСК-67, зона 1



Масштаб 1:500

Условные обозначения

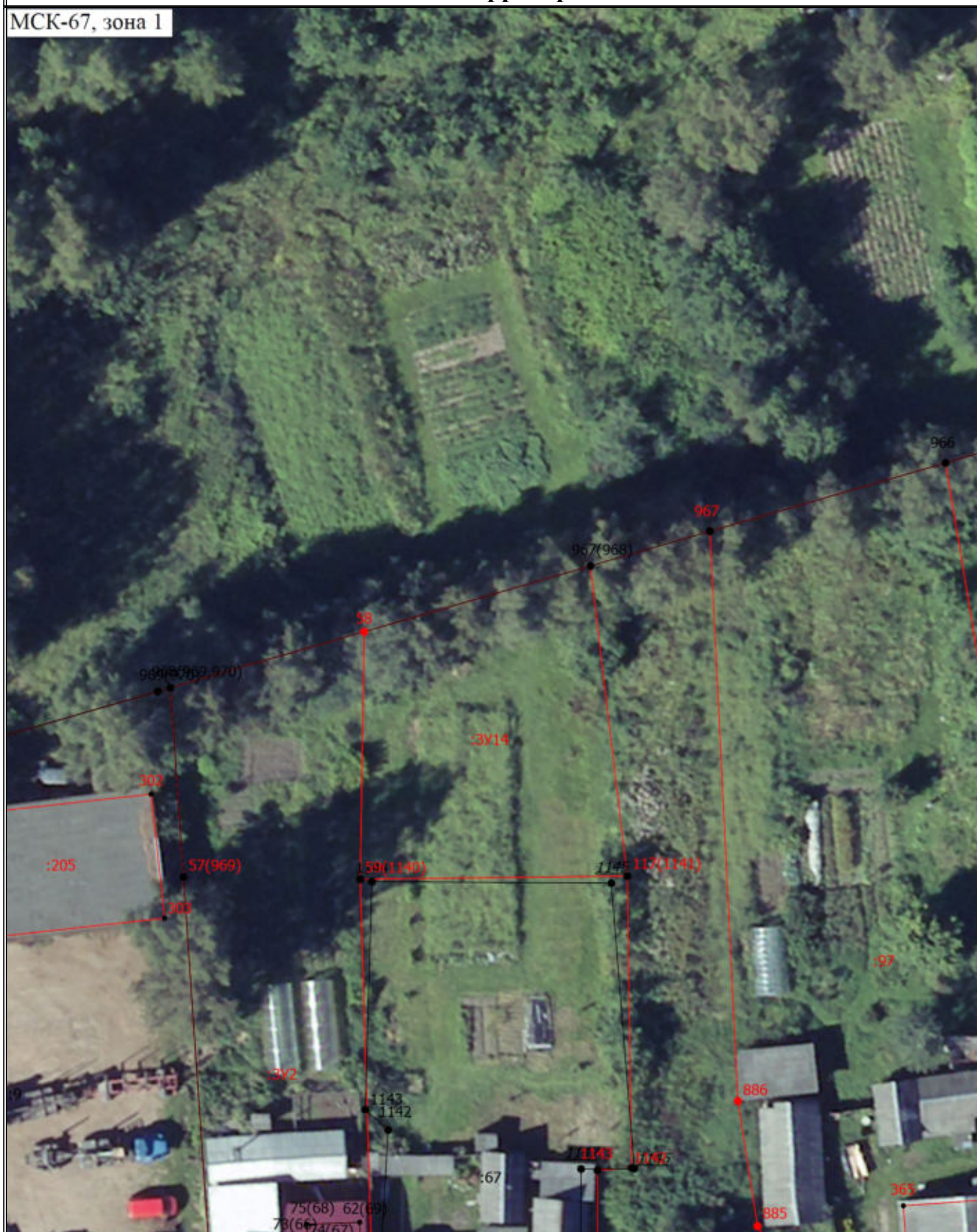
_____ - Часть границы, местоположение которой определено при выполнении кадастровых работ

Схема расположения земельного участка или земельных участков на кадастровом плане территории

- - Характерная точка границы земельного участка, сведения ЕГРН о которой соответствуют требованиям, установленным в соответствии с частью 13 статьи 22 Федерального закона от 13 июля 2015 г. N 218-ФЗ "О государственной регистрации недвижимости"
- - Характерная точка контура здания, сооружения, объекта незавершенного строительства
- - Характерная точка границы, сведения о которой позволяют однозначно определить ее положение на местности
- 1 - Обозначение характерной точки, местоположение которой не изменилось или было уточнено
- 35 - Обозначение ликвидируемой характерной точки
- 1 - Обозначение новой характерной точки
- - Часть контура, образованного проекцией вновь образованного наземного конструктивного элемента здания, сооружения, объекта незавершенного строительства
- - Часть границы, сведения ЕГРН о которой позволяют однозначно определить ее положение на местности
- - Часть контура, образованного проекцией существующего в ЕГРН наземного конструктивного элемента здания, сооружения, объекта незавершенного строительства
- - Граница зоны с особыми условиями
- - Характерная точка границы земельного участка, сведения о которой отсутствуют в ЕГРН, местоположение которой определено при кадастровых работах (новая характерная точка)
- :66 - Кадастровый номер земельного участка
- :66 - Исправляемый земельный участок
- :3У8 - Образуемый земельный участок
- :97 - Уточняемый земельный участок

**Схема расположения земельного участка или земельных участков на кадастровом
плане территории**

МСК-67, зона 1



Масштаб 1:500

Условные обозначения

_____ - Часть границы, местоположение которой определено при выполнении кадастровых работ

Схема расположения земельного участка или земельных участков на кадастровом плане территории

- - Характерная точка границы земельного участка, сведения ЕГРН о которой соответствуют требованиям, установленным в соответствии с частью 13 статьи 22 Федерального закона от 13 июля 2015 г. N 218-ФЗ "О государственной регистрации недвижимости"
- - Характерная точка контура здания, сооружения, объекта незавершенного строительства
- - Характерная точка границы, сведения о которой позволяют однозначно определить ее положение на местности
- 1 - Обозначение характерной точки, местоположение которой не изменилось или было уточнено
- 35 - Обозначение ликвидируемой характерной точки
- 1 - Обозначение новой характерной точки
- - Часть контура, образованного проекцией вновь образованного наземного конструктивного элемента здания, сооружения, объекта незавершенного строительства
- - Часть границы, сведения ЕГРН о которой позволяют однозначно определить ее положение на местности
- - Часть контура, образованного проекцией существующего в ЕГРН наземного конструктивного элемента здания, сооружения, объекта незавершенного строительства
- - Граница зоны с особыми условиями
- - Характерная точка границы земельного участка, сведения о которой отсутствуют в ЕГРН, местоположение которой определено при кадастровых работах (новая характерная точка)

Схема расположения земельного участка или земельных участков на кадастровом плане территории

МСК-67, зона 1



Масштаб 1:500

Условные обозначения

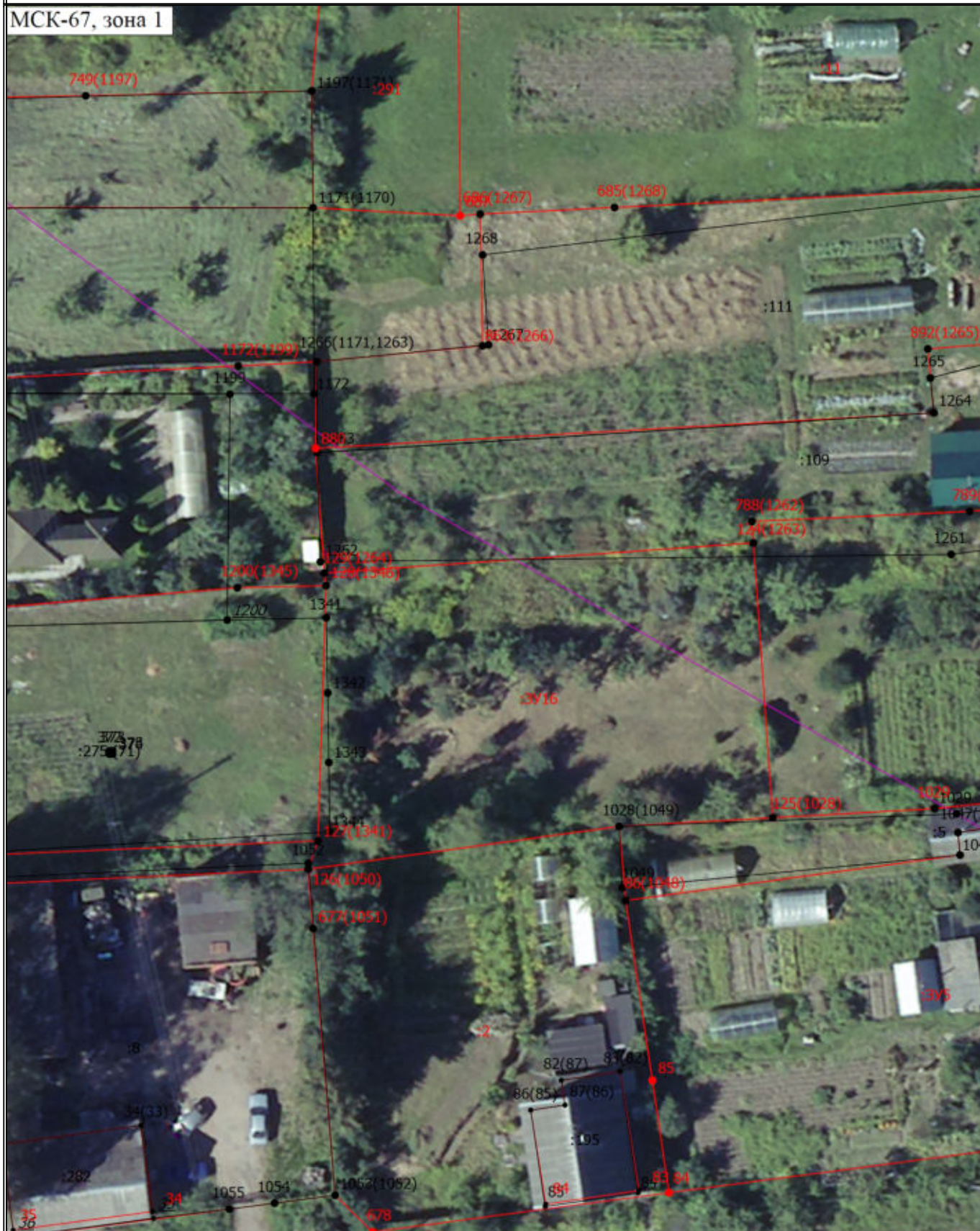
— - Часть границы, местоположение которой определено при выполнении кадастровых работ

Схема расположения земельного участка или земельных участков на кадастровом плане территории

- - Характерная точка границы земельного участка, сведения ЕГРН о которой соответствуют требованиям, установленным в соответствии с частью 13 статьи 22 Федерального закона от 13 июля 2015 г. N 218-ФЗ "О государственной регистрации недвижимости"
- - Характерная точка контура здания, сооружения, объекта незавершенного строительства
- - Характерная точка границы, сведения о которой позволяют однозначно определить ее положение на местности
- 1 - Обозначение характерной точки, местоположение которой не изменилось или было уточнено
- 35 - Обозначение ликвидируемой характерной точки
- 1 - Обозначение новой характерной точки
- - Часть контура, образованного проекцией вновь образованного наземного конструктивного элемента здания, сооружения, объекта незавершенного строительства
- - Часть границы, сведения ЕГРН о которой позволяют однозначно определить ее положение на местности
- - Часть контура, образованного проекцией существующего в ЕГРН наземного конструктивного элемента здания, сооружения, объекта незавершенного строительства
- - Граница зоны с особыми условиями
- - Характерная точка границы земельного участка, сведения о которой отсутствуют в ЕГРН, местоположение которой определено при кадастровых работах (новая характерная точка)
- :87 - Кадастровый номер земельного участка
- :79 - Исправляемый земельный участок
- :3У15 - Образуемый земельный участок
- :18 - Уточняемый земельный участок
- :250 - Уточняемое здание
- :275 (60) - Обозначение контура земельного участка
- :275 (60) -
- :275 (69) - Уточняемый контур земельного участка
- - Граница земельного участка

Схема расположения земельного участка или земельных участков на кадастровом плане территории

МСК-67, зона 1



Масштаб 1:500

Условные обозначения

— - Часть границы, местоположение которой определено при выполнении
кадастровых работ

Схема расположения земельного участка или земельных участков на кадастровом плане территории

- - Характерная точка границы земельного участка, сведения ЕГРН о которой соответствуют требованиям, установленным в соответствии с частью 13 статьи 22 Федерального закона от 13 июля 2015 г. N 218-ФЗ "О государственной регистрации недвижимости"
- - Характерная точка контура здания, сооружения, объекта незавершенного строительства
- - Характерная точка границы, сведения о которой позволяют однозначно определить ее положение на местности
- 1 - Обозначение характерной точки, местоположение которой не изменилось или было уточнено
- 35 - Обозначение ликвидируемой характерной точки
- 1 - Обозначение новой характерной точки
- - Часть контура, образованного проекцией вновь образованного наземного конструктивного элемента здания, сооружения, объекта незавершенного строительства
- - Часть границы, сведения ЕГРН о которой позволяют однозначно определить ее положение на местности
- - Часть контура, образованного проекцией существующего в ЕГРН наземного конструктивного элемента здания, сооружения, объекта незавершенного строительства
- - Граница зоны с особыми условиями
- - Характерная точка границы земельного участка, сведения о которой отсутствуют в ЕГРН, местоположение которой определено при кадастровых работах (новая характерная точка)
- :5 - Кадастровый номер земельного участка
- :5 - Исправляемый земельный участок
- :3У5 - Образуемый земельный участок
- :2 - Уточняемый земельный участок
- :282 - Кадастровый номер здания
- :282 - Исправляемое здание
- :275 (71) - Обозначение контура земельного участка
- :275 (71) -
- - Граница земельного участка

МСК-67, зона 1



- Часть границы, местоположение которой определено при выполнении кадастровых работ

Схема расположения земельного участка или земельных участков на кадастровом плане территории

- - Характерная точка границы земельного участка, сведения ЕГРН о которой соответствуют требованиям, установленным в соответствии с частью 13 статьи 22 Федерального закона от 13 июля 2015 г. N 218-ФЗ "О государственной регистрации недвижимости"
- - Характерная точка контура здания, сооружения, объекта незавершенного строительства
- - Характерная точка границы, сведения о которой позволяют однозначно определить ее положение на местности
- 1 - Обозначение характерной точки, местоположение которой не изменилось или было уточнено
- 35 - Обозначение ликвидируемой характерной точки
- 1 - Обозначение новой характерной точки
- - Часть контура, образованного проекцией вновь образованного наземного конструктивного элемента здания, сооружения, объекта незавершенного строительства
- - Часть границы, сведения ЕГРН о которой позволяют однозначно определить ее положение на местности
- - Часть контура, образованного проекцией существующего в ЕГРН наземного конструктивного элемента здания, сооружения, объекта незавершенного строительства
- - Граница зоны с особыми условиями
- - Характерная точка границы земельного участка, сведения о которой отсутствуют в ЕГРН, местоположение которой определено при кадастровых работах (новая характерная точка)
- :301 - Кадастровый номер земельного участка
- :301 - Исправляемый земельный участок
- :3У17 - Образуемый земельный участок
- :296 - Уточняемое здание
- :337 (1) - Обозначение контура сооружения
- - Граница земельного участка

Схема расположения земельного участка или земельных участков на кадастровом плане территории

МСК-67, зона 1



Масштаб 1:500

Условные обозначения

— - Часть границы, местоположение которой определено при выполнении кадастровых работ

Схема расположения земельного участка или земельных участков на кадастровом плане территории

- - Характерная точка границы земельного участка, сведения ЕГРН о которой соответствуют требованиям, установленным в соответствии с частью 13 статьи 22 Федерального закона от 13 июля 2015 г. N 218-ФЗ "О государственной регистрации недвижимости"
- - Характерная точка контура здания, сооружения, объекта незавершенного строительства
- - Характерная точка границы, сведения о которой позволяют однозначно определить ее положение на местности
- 1 - Обозначение характерной точки, местоположение которой не изменилось или было уточнено
- 35 - Обозначение ликвидируемой характерной точки
- 1 - Обозначение новой характерной точки
- - Часть контура, образованного проекцией вновь образованного наземного конструктивного элемента здания, сооружения, объекта незавершенного строительства
- - Часть границы, сведения ЕГРН о которой позволяют однозначно определить ее положение на местности
- - Часть контура, образованного проекцией существующего в ЕГРН наземного конструктивного элемента здания, сооружения, объекта незавершенного строительства
- - Граница зоны с особыми условиями
- - Характерная точка границы земельного участка, сведения о которой отсутствуют в ЕГРН, местоположение которой определено при кадастровых работах (новая характерная точка)
- :301 - Кадастровый номер земельного участка
- :301 - Исправляемый земельный участок
- :3У17 - Образуемый земельный участок
- :296 - Уточняемое здание
- :337 (1) - Обозначение контура сооружения

МСК-67, зона 1



_____ - Часть границы, местоположение которой определено при выполнении кадастровых работ

Схема расположения земельного участка или земельных участков на кадастровом плане территории

- - Характерная точка границы земельного участка, сведения ЕГРН о которой соответствуют требованиям, установленным в соответствии с частью 13 статьи 22 Федерального закона от 13 июля 2015 г. N 218-ФЗ "О государственной регистрации недвижимости"
- - Характерная точка контура здания, сооружения, объекта незавершенного строительства
- - Характерная точка границы, сведения о которой позволяют однозначно определить ее положение на местности
- 1 - Обозначение характерной точки, местоположение которой не изменилось или было уточнено
- 35 - Обозначение ликвидируемой характерной точки
- 1 - Обозначение новой характерной точки
- - Часть контура, образованного проекцией вновь образованного наземного конструктивного элемента здания, сооружения, объекта незавершенного строительства
- - Часть границы, сведения ЕГРН о которой позволяют однозначно определить ее положение на местности
- - Часть контура, образованного проекцией существующего в ЕГРН наземного конструктивного элемента здания, сооружения, объекта незавершенного строительства
- - Граница зоны с особыми условиями
- - Характерная точка границы земельного участка, сведения о которой отсутствуют в ЕГРН, местоположение которой определено при кадастровых работах (новая характерная точка)
- :301 - Кадастровый номер земельного участка
- :301 - Исправляемый земельный участок
- :3У17 - Образующий земельный участок
- :296 - Уточняемое здание
- :337 (1) - Обозначение контура сооружения

Схема расположения земельного участка или земельных участков на кадастровом плане территории

МСК-67, зона 1



Масштаб 1:500

Условные обозначения

— - Часть границы, местоположение которой определено при выполнении кадастровых работ

Схема расположения земельного участка или земельных участков на кадастровом плане территории

- - Характерная точка границы земельного участка, сведения ЕГРН о которой соответствуют требованиям, установленным в соответствии с частью 13 статьи 22 Федерального закона от 13 июля 2015 г. N 218-ФЗ "О государственной регистрации недвижимости"
- - Характерная точка контура здания, сооружения, объекта незавершенного строительства
- - Характерная точка границы, сведения о которой позволяют однозначно определить ее положение на местности
- 1 - Обозначение характерной точки, местоположение которой не изменилось или было уточнено
- 35 - Обозначение ликвидируемой характерной точки
- 1 - Обозначение новой характерной точки
- - Часть контура, образованного проекцией вновь образованного наземного конструктивного элемента здания, сооружения, объекта незавершенного строительства
- - Часть границы, сведения ЕГРН о которой позволяют однозначно определить ее положение на местности
- - Часть контура, образованного проекцией существующего в ЕГРН наземного конструктивного элемента здания, сооружения, объекта незавершенного строительства
- - Граница зоны с особыми условиями
- - Характерная точка границы земельного участка, сведения о которой отсутствуют в ЕГРН, местоположение которой определено при кадастровых работах (новая характерная точка)
- :301 - Кадастровый номер земельного участка
- :301 - Исправляемый земельный участок
- :3У17 - Образуемый земельный участок
- :26 - Уточняемый земельный участок
- :296 - Уточняемое здание
- :337 (1) - Обозначение контура сооружения

Схема расположения земельного участка или земельных участков на кадастровом плане территории

МСК-67, зона 1



Масштаб 1:500

Условные обозначения

— - Часть границы, местоположение которой определено при выполнении кадастровых работ

Схема расположения земельного участка или земельных участков на кадастровом плане территории

- - Характерная точка границы земельного участка, сведения ЕГРН о которой соответствуют требованиям, установленным в соответствии с частью 13 статьи 22 Федерального закона от 13 июля 2015 г. N 218-ФЗ "О государственной регистрации недвижимости"
- - Характерная точка контура здания, сооружения, объекта незавершенного строительства
- - Характерная точка границы, сведения о которой позволяют однозначно определить ее положение на местности
- 1 - Обозначение характерной точки, местоположение которой не изменилось или было уточнено
- 35 - Обозначение ликвидируемой характерной точки
- 1 - Обозначение новой характерной точки
- - Часть контура, образованного проекцией вновь образованного наземного конструктивного элемента здания, сооружения, объекта незавершенного строительства
- - Часть границы, сведения ЕГРН о которой позволяют однозначно определить ее положение на местности
- - Часть контура, образованного проекцией существующего в ЕГРН наземного конструктивного элемента здания, сооружения, объекта незавершенного строительства
- - Граница зоны с особыми условиями
- - Характерная точка границы земельного участка, сведения о которой отсутствуют в ЕГРН, местоположение которой определено при кадастровых работах (новая характерная точка)
- :301 - Кадастровый номер земельного участка
- :301 - Исправляемый земельный участок
- :3У17 - Образуемый земельный участок
- :296 - Уточняемое здание
- :337 (1) - Обозначение контура сооружения

Схема расположения земельного участка или земельных участков на кадастровом плане территории



Масштаб 1:500

Условные обозначения

— - Часть границы, местоположение которой определено при выполнении кадастровых работ

Схема расположения земельного участка или земельных участков на кадастровом плане территории

- - Характерная точка границы земельного участка, сведения ЕГРН о которой соответствуют требованиям, установленным в соответствии с частью 13 статьи 22 Федерального закона от 13 июля 2015 г. N 218-ФЗ "О государственной регистрации недвижимости"
- - Характерная точка контура здания, сооружения, объекта незавершенного строительства
- - Характерная точка границы, сведения о которой позволяют однозначно определить ее положение на местности
- 1 - Обозначение характерной точки, местоположение которой не изменилось или было уточнено
- 35 - Обозначение ликвидируемой характерной точки
- 1 - Обозначение новой характерной точки
- - Часть контура, образованного проекцией вновь образованного наземного конструктивного элемента здания, сооружения, объекта незавершенного строительства
- - Часть границы, сведения ЕГРН о которой позволяют однозначно определить ее положение на местности
- - Часть контура, образованного проекцией существующего в ЕГРН наземного конструктивного элемента здания, сооружения, объекта незавершенного строительства
- - Граница зоны с особыми условиями
- - Характерная точка границы земельного участка, сведения о которой отсутствуют в ЕГРН, местоположение которой определено при кадастровых работах (новая характерная точка)
- :301 - Кадастровый номер земельного участка
- :301 - Исправляемый земельный участок
- :3У17 - Образуемый земельный участок
- :304 - Уточняемое здание
- :337 (1) - Обозначение контура сооружения

Схема расположения земельного участка или земельных участков на кадастровом плане территории



Масштаб 1:500

Условные обозначения

— - Часть границы, местоположение которой определено при выполнении кадастровых работ

Схема расположения земельного участка или земельных участков на кадастровом плане территории

- - Характерная точка границы земельного участка, сведения ЕГРН о которой соответствуют требованиям, установленным в соответствии с частью 13 статьи 22 Федерального закона от 13 июля 2015 г. N 218-ФЗ "О государственной регистрации недвижимости"
- - Характерная точка контура здания, сооружения, объекта незавершенного строительства
- - Характерная точка границы, сведения о которой позволяют однозначно определить ее положение на местности
- 1 - Обозначение характерной точки, местоположение которой не изменилось или было уточнено
- 35 - Обозначение ликвидируемой характерной точки
- 1 - Обозначение новой характерной точки
- - Часть контура, образованного проекцией вновь образованного наземного конструктивного элемента здания, сооружения, объекта незавершенного строительства
- - Часть границы, сведения ЕГРН о которой позволяют однозначно определить ее положение на местности
- - Часть контура, образованного проекцией существующего в ЕГРН наземного конструктивного элемента здания, сооружения, объекта незавершенного строительства
- - Граница зоны с особыми условиями
- - Характерная точка границы земельного участка, сведения о которой отсутствуют в ЕГРН, местоположение которой определено при кадастровых работах (новая характерная точка)
- :301 - Кадастровый номер земельного участка
- :301 - Исправляемый земельный участок
- :3У17 - Образуемый земельный участок
- :296 - Уточняемое здание
- :337 (1) - Обозначение контура сооружения

Схема расположения земельного участка или земельных участков на кадастровом плане территории



Масштаб 1:500

Условные обозначения

— - Часть границы, местоположение которой определено при выполнении кадастровых работ

Схема расположения земельного участка или земельных участков на кадастровом плане территории

- - Характерная точка границы земельного участка, сведения ЕГРН о которой соответствуют требованиям, установленным в соответствии с частью 13 статьи 22 Федерального закона от 13 июля 2015 г. N 218-ФЗ "О государственной регистрации недвижимости"
- - Характерная точка контура здания, сооружения, объекта незавершенного строительства
- - Характерная точка границы, сведения о которой позволяют однозначно определить ее положение на местности
- 1 - Обозначение характерной точки, местоположение которой не изменилось или было уточнено
- 35 - Обозначение ликвидируемой характерной точки
- 1 - Обозначение новой характерной точки
- - Часть контура, образованного проекцией вновь образованного наземного конструктивного элемента здания, сооружения, объекта незавершенного строительства
- - Часть границы, сведения ЕГРН о которой позволяют однозначно определить ее положение на местности
- - Часть контура, образованного проекцией существующего в ЕГРН наземного конструктивного элемента здания, сооружения, объекта незавершенного строительства
- - Граница зоны с особыми условиями
- - Характерная точка границы земельного участка, сведения о которой отсутствуют в ЕГРН, местоположение которой определено при кадастровых работах (новая характерная точка)
- :301 - Кадастровый номер земельного участка
- :301 - Исправляемый земельный участок
- :3У17 - Образуемый земельный участок
- :304 - Уточняемое здание
- :337 (1) - Обозначение контура сооружения

Схема расположения земельного участка или земельных участков на кадастровом плане территории

МСК-67, зона 1



Масштаб 1:500

Условные обозначения

— - Часть границы, местоположение которой определено при выполнении кадастровых работ

Схема расположения земельного участка или земельных участков на кадастровом плане территории

- - Характерная точка границы земельного участка, сведения ЕГРН о которой соответствуют требованиям, установленным в соответствии с частью 13 статьи 22 Федерального закона от 13 июля 2015 г. N 218-ФЗ "О государственной регистрации недвижимости"
- - Характерная точка контура здания, сооружения, объекта незавершенного строительства
- - Характерная точка границы, сведения о которой позволяют однозначно определить ее положение на местности
- 1 - Обозначение характерной точки, местоположение которой не изменилось или было уточнено
- 35 - Обозначение ликвидируемой характерной точки
- 1 - Обозначение новой характерной точки
- - Часть контура, образованного проекцией вновь образованного наземного конструктивного элемента здания, сооружения, объекта незавершенного строительства
- - Часть границы, сведения ЕГРН о которой позволяют однозначно определить ее положение на местности
- - Часть контура, образованного проекцией существующего в ЕГРН наземного конструктивного элемента здания, сооружения, объекта незавершенного строительства
- - Граница зоны с особыми условиями
- - Характерная точка границы земельного участка, сведения о которой отсутствуют в ЕГРН, местоположение которой определено при кадастровых работах (новая характерная точка)
- :301 - Кадастровый номер земельного участка
- :301 - Исправляемый земельный участок
- :3У17 - Образуемый земельный участок
- :296 - Уточняемое здание
- :337 (1) - Обозначение контура сооружения

Схема расположения земельного участка или земельных участков на кадастровом плане территории

МСК-67, зона 1



Условные обозначения

— - Часть границы, местоположение которой определено при выполнении кадастровых работ

Схема расположения земельного участка или земельных участков на кадастровом плане территории

- - Характерная точка границы земельного участка, сведения ЕГРН о которой соответствуют требованиям, установленным в соответствии с частью 13 статьи 22 Федерального закона от 13 июля 2015 г. N 218-ФЗ "О государственной регистрации недвижимости"
- - Характерная точка контура здания, сооружения, объекта незавершенного строительства
- - Характерная точка границы, сведения о которой позволяют однозначно определить ее положение на местности
- 1 - Обозначение характерной точки, местоположение которой не изменилось или было уточнено
- 35 - Обозначение ликвидируемой характерной точки
- 1 - Обозначение новой характерной точки
- - Часть контура, образованного проекцией вновь образованного наземного конструктивного элемента здания, сооружения, объекта незавершенного строительства
- - Часть границы, сведения ЕГРН о которой позволяют однозначно определить ее положение на местности
- - Часть контура, образованного проекцией существующего в ЕГРН наземного конструктивного элемента здания, сооружения, объекта незавершенного строительства
- - Граница зоны с особыми условиями
- - Характерная точка границы земельного участка, сведения о которой отсутствуют в ЕГРН, местоположение которой определено при кадастровых работах (новая характерная точка)
- :301 - Кадастровый номер земельного участка
- :301 - Исправляемый земельный участок
- :3У17 - Образующий земельный участок
- :285 - Уточняемое здание
- :275 (52) - Обозначение контура земельного участка
- :337 (5) - Обозначение контура сооружения
- :275 (54) -

Схема расположения земельного участка или земельных участков на кадастровом плане территории

МСК-67, зона 1



Масштаб 1:500

Условные обозначения

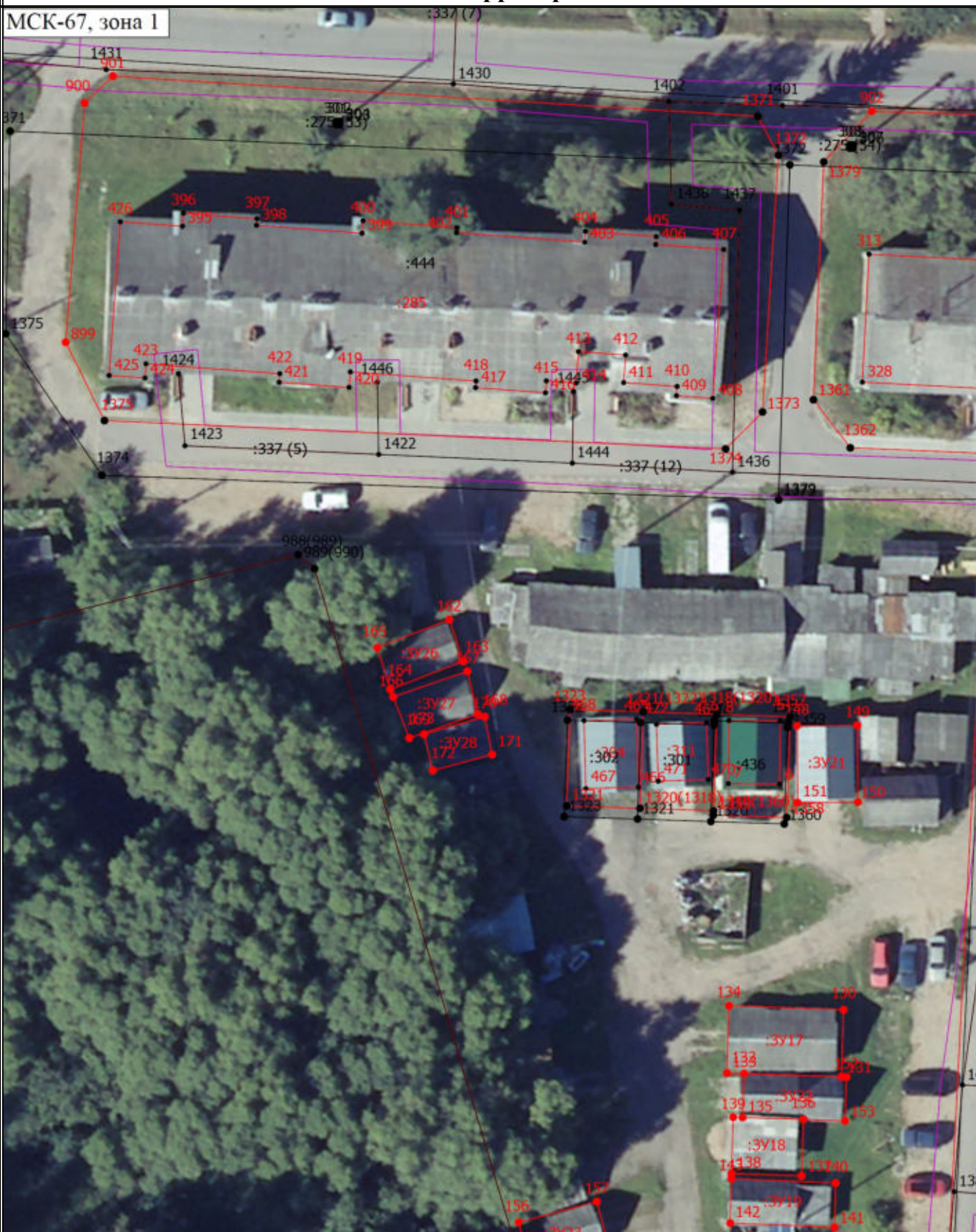
— - Часть границы, местоположение которой определено при выполнении кадастровых работ

Схема расположения земельного участка или земельных участков на кадастровом плане территории

- - Характерная точка границы земельного участка, сведения ЕГРН о которой соответствуют требованиям, установленным в соответствии с частью 13 статьи 22 Федерального закона от 13 июля 2015 г. N 218-ФЗ "О государственной регистрации недвижимости"
- - Характерная точка контура здания, сооружения, объекта незавершенного строительства
- - Характерная точка границы, сведения о которой позволяют однозначно определить ее положение на местности
- 1 - Обозначение характерной точки, местоположение которой не изменилось или было уточнено
- 35 - Обозначение ликвидируемой характерной точки
- 1 - Обозначение новой характерной точки
- - Часть контура, образованного проекцией вновь образованного наземного конструктивного элемента здания, сооружения, объекта незавершенного строительства
- - Часть границы, сведения ЕГРН о которой позволяют однозначно определить ее положение на местности
- - Часть контура, образованного проекцией существующего в ЕГРН наземного конструктивного элемента здания, сооружения, объекта незавершенного строительства
- - Граница зоны с особыми условиями
- - Характерная точка границы земельного участка, сведения о которой отсутствуют в ЕГРН, местоположение которой определено при кадастровых работах (новая характерная точка)
- :301 - Кадастровый номер земельного участка
- :301 - Исправляемый земельный участок
- :3У17 - Образуемый земельный участок
- :285 - Уточняемое здание
- :275 (52) - Обозначение контура земельного участка
- :337 (5) - Обозначение контура сооружения

Схема расположения земельного участка или земельных участков на кадастровом плане территории

МСК-67, зона 1



Условные обозначения

— - Часть границы, местоположение которой определено при выполнении кадастровых работ

Схема расположения земельного участка или земельных участков на кадастровом плане территории

- - Характерная точка границы земельного участка, сведения ЕГРН о которой соответствуют требованиям, установленным в соответствии с частью 13 статьи 22 Федерального закона от 13 июля 2015 г. N 218-ФЗ "О государственной регистрации недвижимости"
- - Характерная точка контура здания, сооружения, объекта незавершенного строительства
- - Характерная точка границы, сведения о которой позволяют однозначно определить ее положение на местности
- 1 - Обозначение характерной точки, местоположение которой не изменилось или было уточнено
- 35 - Обозначение ликвидируемой характерной точки
- 1 - Обозначение новой характерной точки
- - Часть контура, образованного проекцией вновь образованного наземного конструктивного элемента здания, сооружения, объекта незавершенного строительства
- - Часть границы, сведения ЕГРН о которой позволяют однозначно определить ее положение на местности
- - Часть контура, образованного проекцией существующего в ЕГРН наземного конструктивного элемента здания, сооружения, объекта незавершенного строительства
- - Граница зоны с особыми условиями
- - Характерная точка границы земельного участка, сведения о которой отсутствуют в ЕГРН, местоположение которой определено при кадастровых работах (новая характерная точка)
- :301 - Кадастровый номер земельного участка
- :301 - Исправляемый земельный участок
- :3У17 - Образуемый земельный участок
- :285 - Уточняемое здание
- :275 (53) - Обозначение контура земельного участка
- :337 (5) - Обозначение контура сооружения
- :275 (53) -

Схема расположения земельного участка или земельных участков на кадастровом плане территории

МСК-67, зона 1



Масштаб 1:500

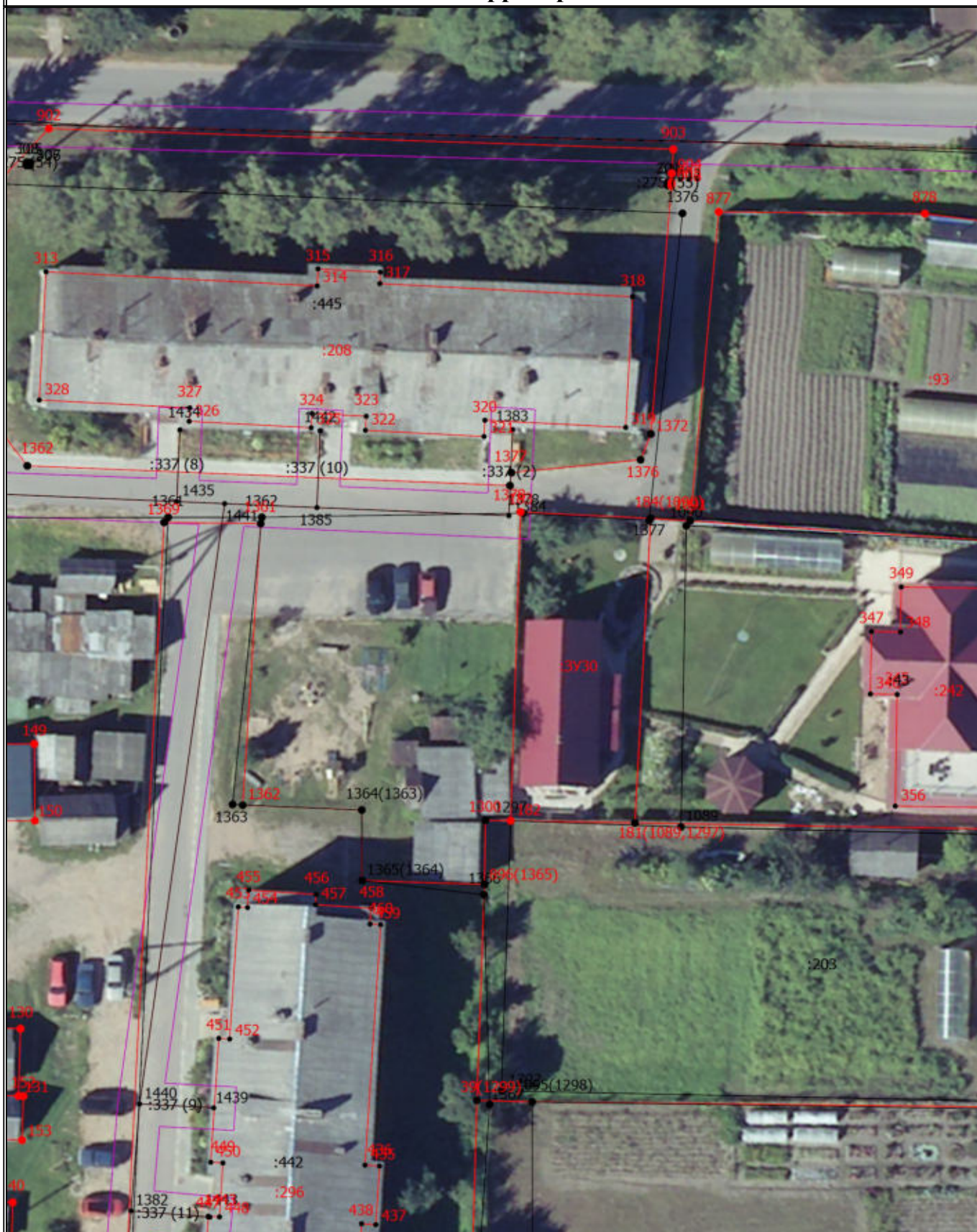
Условные обозначения

— - Часть границы, местоположение которой определено при выполнении кадастровых работ

Схема расположения земельного участка или земельных участков на кадастровом плане территории

- - Характерная точка границы земельного участка, сведения ЕГРН о которой соответствуют требованиям, установленным в соответствии с частью 13 статьи 22 Федерального закона от 13 июля 2015 г. N 218-ФЗ "О государственной регистрации недвижимости"
- - Характерная точка контура здания, сооружения, объекта незавершенного строительства
- - Характерная точка границы, сведения о которой позволяют однозначно определить ее положение на местности
- 1 - Обозначение характерной точки, местоположение которой не изменилось или было уточнено
- 35 - Обозначение ликвидируемой характерной точки
- 1 - Обозначение новой характерной точки
- - Часть контура, образованного проекцией вновь образованного наземного конструктивного элемента здания, сооружения, объекта незавершенного строительства
- - Часть границы, сведения ЕГРН о которой позволяют однозначно определить ее положение на местности
- - Часть контура, образованного проекцией существующего в ЕГРН наземного конструктивного элемента здания, сооружения, объекта незавершенного строительства
- - Граница зоны с особыми условиями
- - Характерная точка границы земельного участка, сведения о которой отсутствуют в ЕГРН, местоположение которой определено при кадастровых работах (новая характерная точка)
- 3 - Кадастровый номер земельного участка
- 3 - Исправляемый земельный участок
- 3У15 - Образуемый земельный участок
- 18 - Уточняемый земельный участок
- 159 - Уточняемое здание
- 275 (61) - Обозначение контура земельного участка
- 275 (61) -

Схема расположения земельного участка или земельных участков на кадастровом плане территории



Условные обозначения

- - Часть границы, местоположение которой определено при выполнении кадастровых работ

Схема расположения земельного участка или земельных участков на кадастровом плане территории

- - Характерная точка границы земельного участка, сведения ЕГРН о которой соответствуют требованиям, установленным в соответствии с частью 13 статьи 22 Федерального закона от 13 июля 2015 г. N 218-ФЗ "О государственной регистрации недвижимости"
- - Характерная точка контура здания, сооружения, объекта незавершенного строительства
- - Характерная точка границы, сведения о которой позволяют однозначно определить ее положение на местности
- 1 - Обозначение характерной точки, местоположение которой не изменилось или было уточнено
- 35 - Обозначение ликвидируемой характерной точки
- 1 - Обозначение новой характерной точки
- - Часть контура, образованного проекцией вновь образованного наземного конструктивного элемента здания, сооружения, объекта незавершенного строительства
- - Часть границы, сведения ЕГРН о которой позволяют однозначно определить ее положение на местности
- - Часть контура, образованного проекцией существующего в ЕГРН наземного конструктивного элемента здания, сооружения, объекта незавершенного строительства
- - Граница зоны с особыми условиями
- - Характерная точка границы земельного участка, сведения о которой отсутствуют в ЕГРН, местоположение которой определено при кадастровых работах (новая характерная точка)
- :43 - Кадастровый номер земельного участка
- :43 - Исправляемый земельный участок
- :3921 - Образуемый земельный участок
- :93 - Уточняемый земельный участок
- :208 - Уточняемое здание
- :275 (54) - Обозначение контура земельного участка
- :275 (54) -
- :337 (2) - Обозначение контура сооружения