

Схема расположения земельного участка или земельных участков на кадастровом плане территории

МСК-67, зона 1



Масштаб 1:500

Условные обозначения

— - Часть границы, местоположение которой определено при выполнении кадастровых работ

Схема расположения земельного участка или земельных участков на кадастровом плане территории

- - Характерная точка границы земельного участка, сведения ЕГРН о которой соответствуют требованиям, установленным в соответствии с частью 13 статьи 22 Федерального закона от 13 июля 2015 г. N 218-ФЗ "О государственной регистрации недвижимости"
- - Характерная точка контура здания, сооружения, объекта незавершенного строительства
- - Характерная точка границы, сведения о которой позволяют однозначно определить ее положение на местности
- 1 - Обозначение характерной точки, местоположение которой не изменилось или было уточнено
- 92 - Обозначение ликвидируемой характерной точки
- н1 - Обозначение новой характерной точки
- _____ - Часть контура, образованного проекцией вновь образованного наземного конструктивного элемента здания, сооружения, объекта незавершенного строительства
- _____ - Часть границы, сведения ЕГРН о которой позволяют однозначно определить ее положение на местности
- _____ - Часть контура, образованного проекцией существующего в ЕГРН наземного конструктивного элемента здания, сооружения, объекта незавершенного строительства
- - Характерная точка границы земельного участка, сведения о которой отсутствуют в ЕГРН, местоположение которой определено при кадастровых работах (новая характерная точка)

Схема расположения земельного участка или земельных участков на кадастровом плане территории

МСК-67, зона 1



Масштаб 1:500

Условные обозначения

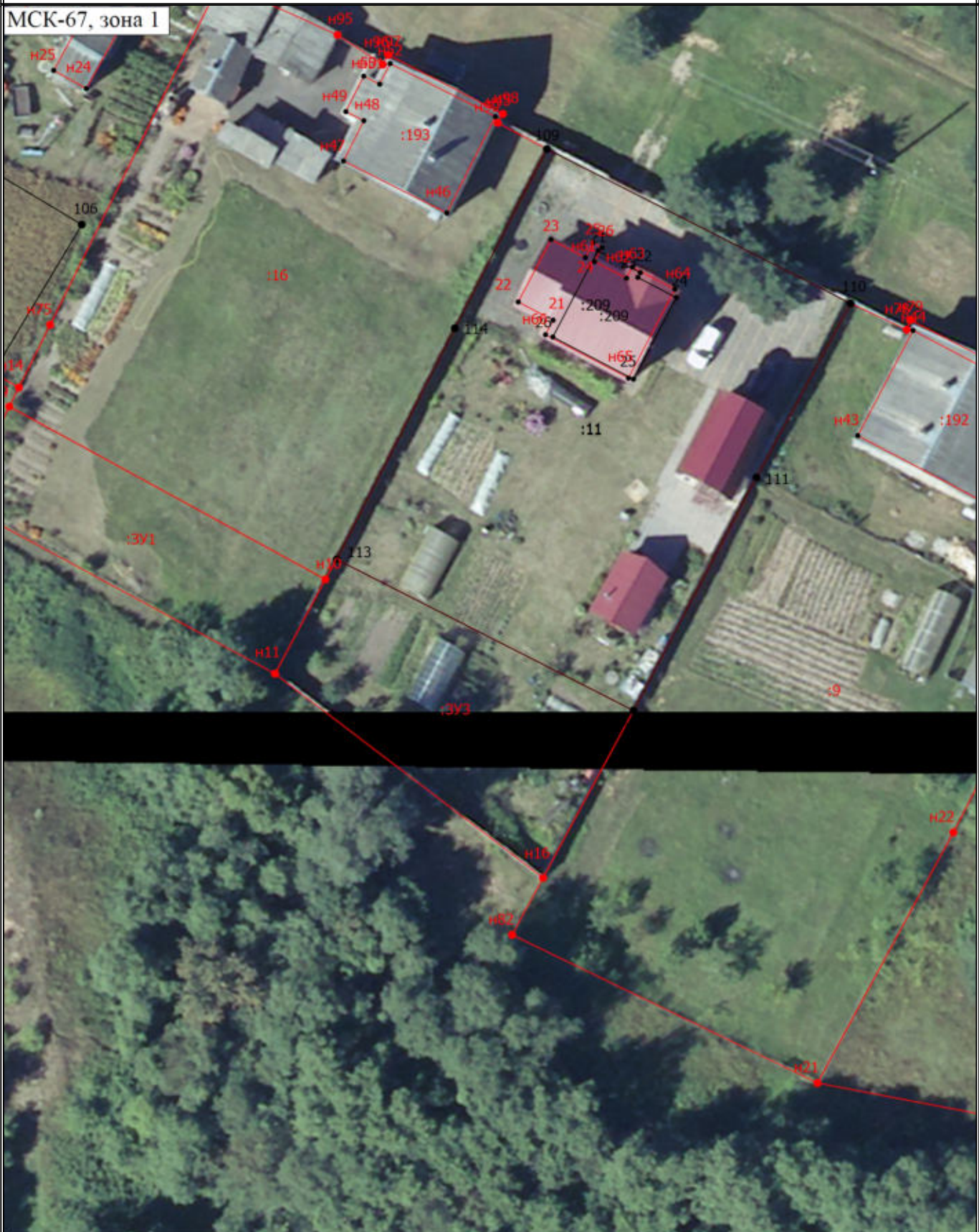
— - Часть границы, местоположение которой определено при выполнении кадастровых работ

Схема расположения земельного участка или земельных участков на кадастровом плане территории

- - Характерная точка границы земельного участка, сведения ЕГРН о которой соответствуют требованиям, установленным в соответствии с частью 13 статьи 22 Федерального закона от 13 июля 2015 г. N 218-ФЗ "О государственной регистрации недвижимости"
- - Характерная точка контура здания, сооружения, объекта незавершенного строительства
- - Характерная точка границы, сведения о которой позволяют однозначно определить ее положение на местности
- 1 - Обозначение характерной точки, местоположение которой не изменилось или было уточнено
- 92 - Обозначение ликвидируемой характерной точки
- n1 - Обозначение новой характерной точки
- - Часть контура, образованного проекцией вновь образованного наземного конструктивного элемента здания, сооружения, объекта незавершенного строительства
- - Часть границы, сведения ЕГРН о которой позволяют однозначно определить ее положение на местности
- - Часть контура, образованного проекцией существующего в ЕГРН наземного конструктивного элемента здания, сооружения, объекта незавершенного строительства
- - Характерная точка границы земельного участка, сведения о которой отсутствуют в ЕГРН, местоположение которой определено при кадастровых работах (новая характерная точка)
- 8 - Кадастровый номер земельного участка
- 8 - Исправляемый земельный участок
- 3У1 - образуемый земельный участок
- 18 - Уточняемое здание

Схема расположения земельного участка или земельных участков на кадастровом плане территории

МСК-67, зона 1



Масштаб 1:500

Условные обозначения

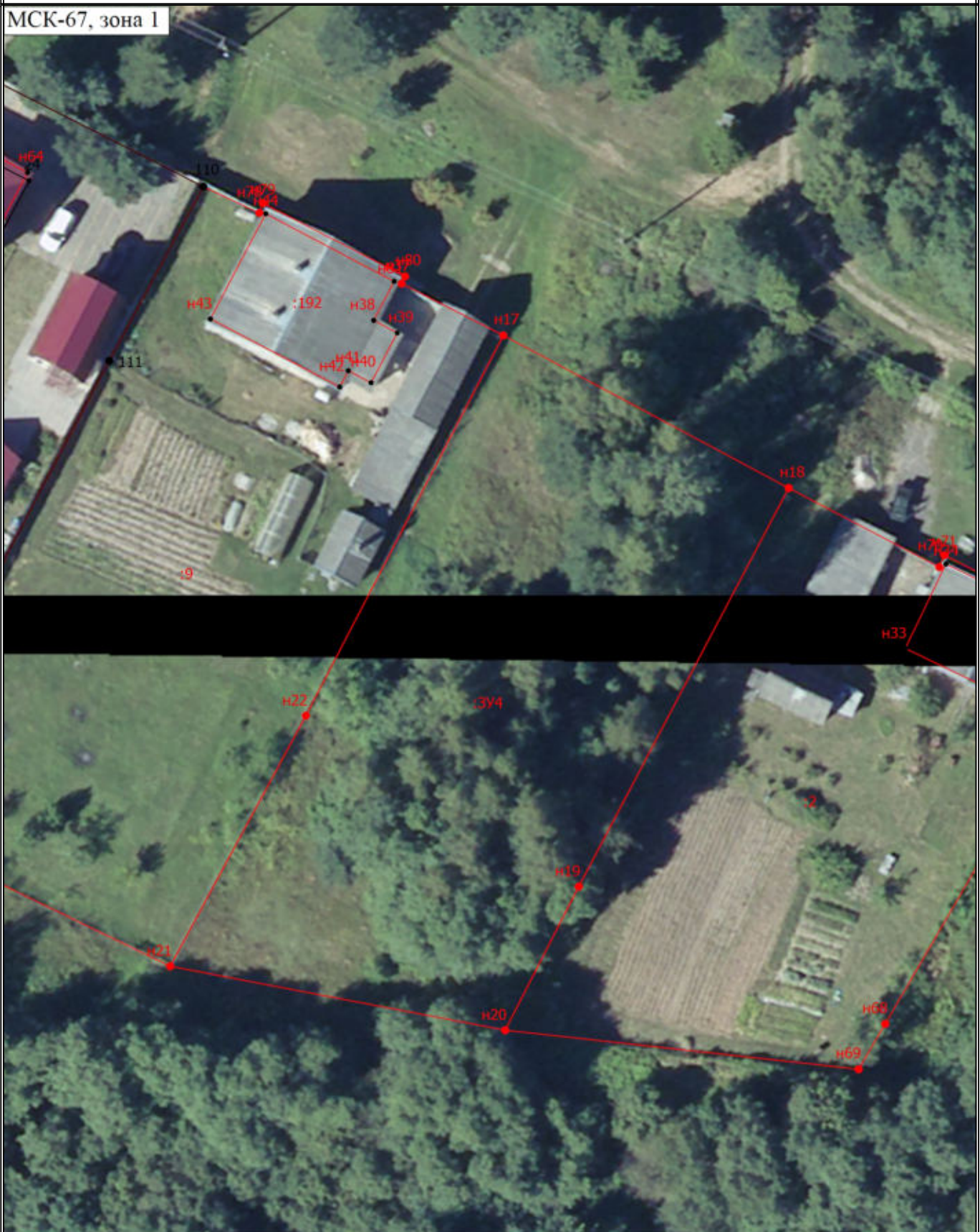
— - Часть границы, местоположение которой определено при выполнении кадастровых работ

Схема расположения земельного участка или земельных участков на кадастровом плане территории

- - Характерная точка границы земельного участка, сведения ЕГРН о которой соответствуют требованиям, установленным в соответствии с частью 13 статьи 22 Федерального закона от 13 июля 2015 г. N 218-ФЗ "О государственной регистрации недвижимости"
- - Характерная точка контура здания, сооружения, объекта незавершенного строительства
- - Характерная точка границы, сведения о которой позволяют однозначно определить ее положение на местности
- 1 - Обозначение характерной точки, местоположение которой не изменилось или было уточнено
- 92 - Обозначение ликвидируемой характерной точки
- n1 - Обозначение новой характерной точки
- - Часть контура, образованного проекцией вновь образованного наземного конструктивного элемента здания, сооружения, объекта незавершенного строительства
- - Часть границы, сведения ЕГРН о которой позволяют однозначно определить ее положение на местности
- - Часть контура, образованного проекцией существующего в ЕГРН наземного конструктивного элемента здания, сооружения, объекта незавершенного строительства
- - Характерная точка границы земельного участка, сведения о которой отсутствуют в ЕГРН, местоположение которой определено при кадастровых работах (новая характерная точка)
- :11 - Кадастровый номер земельного участка
- :11 -
- :3У1 - образуемый земельный участок
- :9 - уточняемый земельный участок
- :209 - Кадастровый номер здания
- :209 - Исправляемое здание
- :192 - Уточняемое здание

Схема расположения земельного участка или земельных участков на кадастровом плане территории

МСК-67, зона 1



Масштаб 1:500

Условные обозначения

— - Часть границы, местоположение которой определено при выполнении кадастровых работ

Схема расположения земельного участка или земельных участков на кадастровом плане территории

- - Характерная точка границы земельного участка, сведения ЕГРН о которой соответствуют требованиям, установленным в соответствии с частью 13 статьи 22 Федерального закона от 13 июля 2015 г. N 218-ФЗ "О государственной регистрации недвижимости"
- - Характерная точка контура здания, сооружения, объекта незавершенного строительства
- - Характерная точка границы, сведения о которой позволяют однозначно определить ее положение на местности
- 1 - Обозначение характерной точки, местоположение которой не изменилось или было уточнено
- 92 - Обозначение ликвидируемой характерной точки
- н1 - Обозначение новой характерной точки
- - Часть контура, образованного проекцией вновь образованного наземного конструктивного элемента здания, сооружения, объекта незавершенного строительства
- - Часть границы, сведения ЕГРН о которой позволяют однозначно определить ее положение на местности
- - Часть контура, образованного проекцией существующего в ЕГРН наземного конструктивного элемента здания, сооружения, объекта незавершенного строительства
- - Характерная точка границы земельного участка, сведения о которой отсутствуют в ЕГРН, местоположение которой определено при кадастровых работах (новая характерная точка)
- :3У4 - образуемый земельный участок
- :2 - уточняемый земельный участок
- :23 - уточняемое здание