

МСК-67, зона 1



_____ - Часть границы, местоположение которой определено при выполнении кадастровых работ

Схема расположения земельного участка или земельных участков на кадастровом плане территории

- - Характерная точка границы земельного участка, сведения ЕГРН о которой соответствуют требованиям, установленным в соответствии с частью 13 статьи 22 Федерального закона от 13 июля 2015 г. N 218-ФЗ "О государственной регистрации недвижимости"
- - Характерная точка контура здания, сооружения, объекта незавершенного строительства
- - Характерная точка границы, сведения о которой позволяют однозначно определить ее положение на местности
- 1 - Обозначение характерной точки, местоположение которой не изменилось или было уточнено
- 1168 - Обозначение ликвидируемой характерной точки
- n1 - Обозначение новой характерной точки
- - Часть контура, образованного проекцией вновь образованного наземного конструктивного элемента здания, сооружения, объекта незавершенного строительства
- - Часть границы, сведения ЕГРН о которой позволяют однозначно определить ее положение на местности
- - Часть контура, образованного проекцией существующего в ЕГРН наземного конструктивного элемента здания, сооружения, объекта незавершенного строительства
- - Граница зоны с особыми условиями
- - Характерная точка границы земельного участка, сведения о которой отсутствуют в ЕГРН, местоположение которой определено при кадастровых работах (новая характерная точка)
- :14 - Кадастровый номер земельного участка
- :14 - Исправляемый земельный участок
- :89 - Уточняемый земельный участок
- :3У1 - Образующий земельный участок
- :346 - Кадастровый номер сооружения
- :346 -
- :143 - Уточняемое здание
- :186 (1) - Обозначение контура здания
- :428 (13) - Обозначение контура земельного участка
- :428 (13) -
- - Граница земельного участка

МСК-67, зона 1



_____ - Часть границы, местоположение которой определено при выполнении кадастровых работ

Схема расположения земельного участка или земельных участков на кадастровом плане территории

- - Характерная точка границы земельного участка, сведения ЕГРН о которой соответствуют требованиям, установленным в соответствии с частью 13 статьи 22 Федерального закона от 13 июля 2015 г. N 218-ФЗ "О государственной регистрации недвижимости"
- - Характерная точка контура здания, сооружения, объекта незавершенного строительства
- - Характерная точка границы, сведения о которой позволяют однозначно определить ее положение на местности
- 1 - Обозначение характерной точки, местоположение которой не изменилось или было уточнено
- 1168 - Обозначение ликвидируемой характерной точки
- n1 - Обозначение новой характерной точки
- - Часть контура, образованного проекцией вновь образованного наземного конструктивного элемента здания, сооружения, объекта незавершенного строительства
- - Часть границы, сведения ЕГРН о которой позволяют однозначно определить ее положение на местности
- - Часть контура, образованного проекцией существующего в ЕГРН наземного конструктивного элемента здания, сооружения, объекта незавершенного строительства
- - Граница зоны с особыми условиями
- - Характерная точка границы земельного участка, сведения о которой отсутствуют в ЕГРН, местоположение которой определено при кадастровых работах (новая характерная точка)
- :9 - Кадастровый номер земельного участка
- :8 - Уточняемый земельный участок
- :9 - Исправляемый земельный участок
- :3У2 - Образуемый земельный участок
- :187 - Уточняемое здание
- :425 (4) - Обозначение контура земельного участка
- :425/5 (2) -
- :425 (4) -
- :425/5 (2) -
- - Граница земельного участка

Схема расположения земельного участка или земельных участков на кадастровом плане территории

МСК-67, зона 1



Масштаб 1:500

Условные обозначения

— - Часть границы, местоположение которой определено при выполнении кадастровых работ

Схема расположения земельного участка или земельных участков на кадастровом плане территории

- - Характерная точка границы земельного участка, сведения ЕГРН о которой соответствуют требованиям, установленным в соответствии с частью 13 статьи 22 Федерального закона от 13 июля 2015 г. N 218-ФЗ "О государственной регистрации недвижимости"
- - Характерная точка контура здания, сооружения, объекта незавершенного строительства
- - Характерная точка границы, сведения о которой позволяют однозначно определить ее положение на местности
- 1 - Обозначение характерной точки, местоположение которой не изменилось или было уточнено
- 1168 - Обозначение ликвидируемой характерной точки
- n1 - Обозначение новой характерной точки

- Часть контура, образованного проекцией вновь образованного наземного конструктивного элемента здания, сооружения, объекта незавершенного строительства

- Часть границы, сведения ЕГРН о которой позволяют однозначно определить ее положение на местности

- Часть контура, образованного проекцией существующего в ЕГРН наземного конструктивного элемента здания, сооружения, объекта незавершенного строительства

- Граница зоны с особыми условиями
- - Характерная точка границы земельного участка, сведения о которой отсутствуют в ЕГРН, местоположение которой определено при кадастровых работах (новая характерная точка)
- :185 - Кадастровый номер земельного участка
- :11 - Уточняемый земельный участок
- :185 - Исправляемый земельный участок
- :3У3 - Образуемый земельный участок
- :130 - Уточняемое здание
- :428 (8) - Обозначение контура земельного участка
- :428/3 (3) -
- :428 (26) -

- Граница земельного участка

Схема расположения земельного участка или земельных участков на кадастровом плане территории

МСК-67, зона 1



Масштаб 1:600

Условные обозначения

— - Часть границы, местоположение которой определено при выполнении кадастровых работ

Схема расположения земельного участка или земельных участков на кадастровом плане территории

- - Характерная точка границы земельного участка, сведения ЕГРН о которой соответствуют требованиям, установленным в соответствии с частью 13 статьи 22 Федерального закона от 13 июля 2015 г. N 218-ФЗ "О государственной регистрации недвижимости"
- - Характерная точка контура здания, сооружения, объекта незавершенного строительства
- - Характерная точка границы, сведения о которой позволяют однозначно определить ее положение на местности
- 1 - Обозначение характерной точки, местоположение которой не изменилось или было уточнено
- 1168 - Обозначение ликвидируемой характерной точки
- н1 - Обозначение новой характерной точки
- - Часть контура, образованного проекцией вновь образованного наземного конструктивного элемента здания, сооружения, объекта незавершенного строительства
- - Часть границы, сведения ЕГРН о которой позволяют однозначно определить ее положение на местности
- - Часть контура, образованного проекцией существующего в ЕГРН наземного конструктивного элемента здания, сооружения, объекта незавершенного строительства
- - Граница зоны с особыми условиями
- - Характерная точка границы земельного участка, сведения о которой отсутствуют в ЕГРН, местоположение которой определено при кадастровых работах (новая характерная точка)
- :185 - Кадастровый номер земельного участка
- :11 - Уточняемый земельный участок
- :185 - Исправляемый земельный участок
- :3У3 - Образуемый земельный участок
- :202 - Уточняемое здание
- :149 (39) - Обозначение контура земельного участка
- :428/6 (1) -
- :149 (39) -
- :428/6 (1) -

МСК-67, зона 1



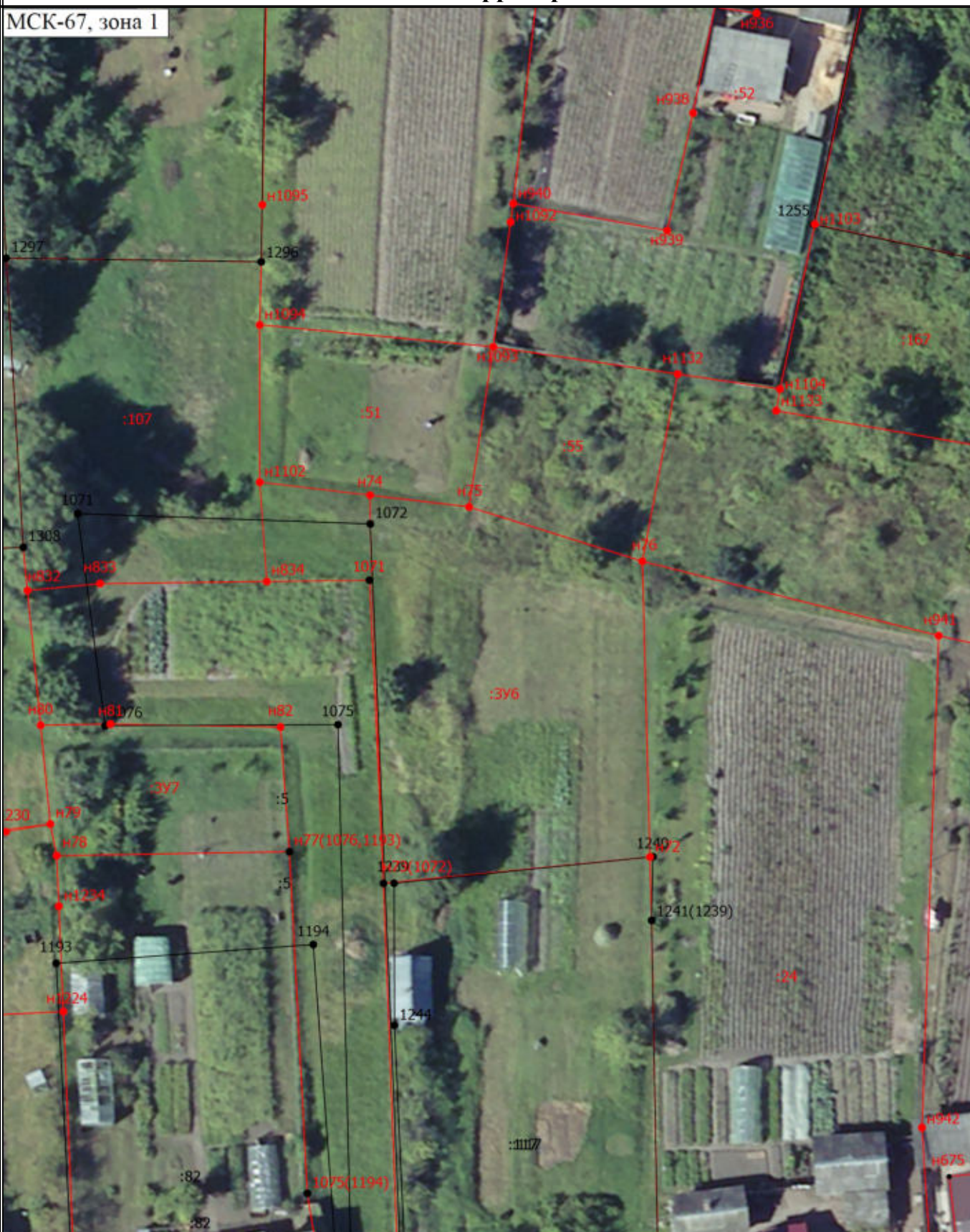
— Часть границы, местоположение которой определено при выполнении кадастровых работ

Схема расположения земельного участка или земельных участков на кадастровом плане территории

- - Характерная точка границы земельного участка, сведения ЕГРН о которой соответствуют требованиям, установленным в соответствии с частью 13 статьи 22 Федерального закона от 13 июля 2015 г. N 218-ФЗ "О государственной регистрации недвижимости"
- - Характерная точка контура здания, сооружения, объекта незавершенного строительства
- - Характерная точка границы, сведения о которой позволяют однозначно определить ее положение на местности
- 1 - Обозначение характерной точки, местоположение которой не изменилось или было уточнено
- 1168 - Обозначение ликвидируемой характерной точки
- n1 - Обозначение новой характерной точки
- - Часть контура, образованного проекцией вновь образованного наземного конструктивного элемента здания, сооружения, объекта незавершенного строительства
- - Часть границы, сведения ЕГРН о которой позволяют однозначно определить ее положение на местности
- - Часть контура, образованного проекцией существующего в ЕГРН наземного конструктивного элемента здания, сооружения, объекта незавершенного строительства
- - Граница зоны с особыми условиями
- - Характерная точка границы земельного участка, сведения о которой отсутствуют в ЕГРН, местоположение которой определено при кадастровых работах (новая характерная точка)
- :70 - Кадастровый номер земельного участка
- :67 - Уточняемый земельный участок
- :70 - Исправляемый земельный участок
- :3У5 - Образуемый земельный участок
- :348 - Кадастровый номер сооружения
- :348 -
- :146 - Уточняемое здание
- :441 (1) - Обозначение контура земельного участка
- :441/3 (10) -
- :441 (1) -
- :441/3 (10) -
- - Граница земельного участка

Схема расположения земельного участка или земельных участков на кадастровом плане территории

МСК-67, зона 1



Масштаб 1:500

Условные обозначения

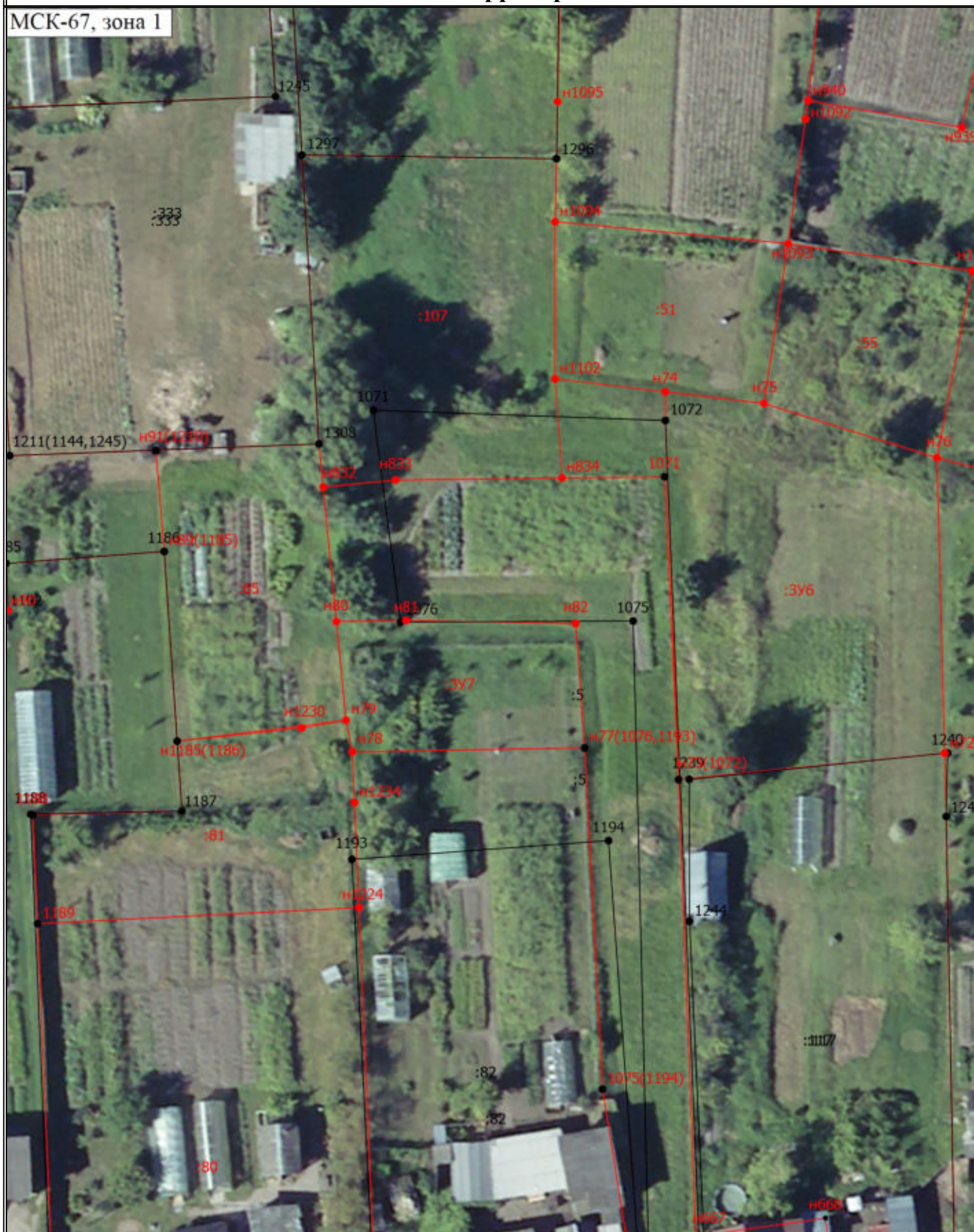
— - Часть границы, местоположение которой определено при выполнении кадастровых работ

Схема расположения земельного участка или земельных участков на кадастровом плане территории

- - Характерная точка границы земельного участка, сведения ЕГРН о которой соответствуют требованиям, установленным в соответствии с частью 13 статьи 22 Федерального закона от 13 июля 2015 г. N 218-ФЗ "О государственной регистрации недвижимости"
- - Характерная точка контура здания, сооружения, объекта незавершенного строительства
- - Характерная точка границы, сведения о которой позволяют однозначно определить ее положение на местности
- 1 - Обозначение характерной точки, местоположение которой не изменилось или было уточнено
- 1168 - Обозначение ликвидируемой характерной точки
- н1 - Обозначение новой характерной точки
- - Часть контура, образованного проекцией вновь образованного наземного конструктивного элемента здания, сооружения, объекта незавершенного строительства
- - Часть границы, сведения ЕГРН о которой позволяют однозначно определить ее положение на местности
- - Часть контура, образованного проекцией существующего в ЕГРН наземного конструктивного элемента здания, сооружения, объекта незавершенного строительства
- - Граница зоны с особыми условиями
- - Характерная точка границы земельного участка, сведения о которой отсутствуют в ЕГРН, местоположение которой определено при кадастровых работах (новая характерная точка)
- :5 - Кадастровый номер земельного участка
- :5 - Исправляемый земельный участок
- :117 - Уточняемый земельный участок
- :3У6 - Образуемый земельный участок
- - Граница земельного участка

Схема расположения земельного участка или земельных участков на кадастровом плане территории

МСК-67, зона 1



Масштаб 1:500

Условные обозначения

— - Часть границы, местоположение которой определено при выполнении кадастровых работ

Схема расположения земельного участка или земельных участков на кадастровом плане территории

- - Характерная точка границы земельного участка, сведения ЕГРН о которой соответствуют требованиям, установленным в соответствии с частью 13 статьи 22 Федерального закона от 13 июля 2015 г. N 218-ФЗ "О государственной регистрации недвижимости"
- - Характерная точка контура здания, сооружения, объекта незавершенного строительства
- - Характерная точка границы, сведения о которой позволяют однозначно определить ее положение на местности
- 1 - Обозначение характерной точки, местоположение которой не изменилось или было уточнено
- 1168 - Обозначение ликвидируемой характерной точки
- н1 - Обозначение новой характерной точки
- - Часть контура, образованного проекцией вновь образованного наземного конструктивного элемента здания, сооружения, объекта незавершенного строительства
- - Часть границы, сведения ЕГРН о которой позволяют однозначно определить ее положение на местности
- - Часть контура, образованного проекцией существующего в ЕГРН наземного конструктивного элемента здания, сооружения, объекта незавершенного строительства
- - Граница зоны с особыми условиями
- - Характерная точка границы земельного участка, сведения о которой отсутствуют в ЕГРН, местоположение которой определено при кадастровых работах (новая характерная точка)
- :5 - Кадастровый номер земельного участка
- :5 - Исправляемый земельный участок
- :117 - Уточняемый земельный участок
- :3У6 - Образуемый земельный участок
- - Граница земельного участка

Схема расположения земельного участка или земельных участков на кадастровом плане территории



Условные обозначения

— - Часть границы, местоположение которой определено при выполнении кадастровых работ

Схема расположения земельного участка или земельных участков на кадастровом плане территории

- - Характерная точка границы земельного участка, сведения ЕГРН о которой соответствуют требованиям, установленным в соответствии с частью 13 статьи 22 Федерального закона от 13 июля 2015 г. N 218-ФЗ "О государственной регистрации недвижимости"
- - Характерная точка контура здания, сооружения, объекта незавершенного строительства
- - Характерная точка границы, сведения о которой позволяют однозначно определить ее положение на местности
- 1 - Обозначение характерной точки, местоположение которой не изменилось или было уточнено
- 1168 - Обозначение ликвидируемой характерной точки
- n1 - Обозначение новой характерной точки
- - Часть контура, образованного проекцией вновь образованного наземного конструктивного элемента здания, сооружения, объекта незавершенного строительства
- - Часть границы, сведения ЕГРН о которой позволяют однозначно определить ее положение на местности
- - Часть контура, образованного проекцией существующего в ЕГРН наземного конструктивного элемента здания, сооружения, объекта незавершенного строительства
- - Граница зоны с особыми условиями
- - Характерная точка границы земельного участка, сведения о которой отсутствуют в ЕГРН, местоположение которой определено при кадастровых работах (новая характерная точка)
- :73 - Кадастровый номер земельного участка
- :73 - Исправляемый земельный участок
- :74 - Уточняемый земельный участок
- :3У8 - Образующий земельный участок
- - Граница земельного участка

МСК-67, зона 1

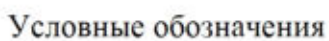


_____ - Часть границы, местоположение которой определено при выполнении кадастровых работ

Схема расположения земельного участка или земельных участков на кадастровом плане территории

- - Характерная точка границы земельного участка, сведения ЕГРН о которой соответствуют требованиям, установленным в соответствии с частью 13 статьи 22 Федерального закона от 13 июля 2015 г. N 218-ФЗ "О государственной регистрации недвижимости"
- - Характерная точка контура здания, сооружения, объекта незавершенного строительства
- - Характерная точка границы, сведения о которой позволяют однозначно определить ее положение на местности
- 1 - Обозначение характерной точки, местоположение которой не изменилось или было уточнено
- 1168 - Обозначение ликвидируемой характерной точки
- n1 - Обозначение новой характерной точки
- - Часть контура, образованного проекцией вновь образованного наземного конструктивного элемента здания, сооружения, объекта незавершенного строительства
- - Часть границы, сведения ЕГРН о которой позволяют однозначно определить ее положение на местности
- - Часть контура, образованного проекцией существующего в ЕГРН наземного конструктивного элемента здания, сооружения, объекта незавершенного строительства
- - Граница зоны с особыми условиями
- - Характерная точка границы земельного участка, сведения о которой отсутствуют в ЕГРН, местоположение которой определено при кадастровых работах (новая характерная точка)
- :46 - Кадастровый номер земельного участка
- :46 - Исправляемый земельный участок
- :3У7 - Образуемый земельный участок
- :65 - Уточняемый земельный участок
- - Граница земельного участка

МСК-67, зона 1



_____ - Часть границы, местоположение которой определено при выполнении кадастровых работ

Схема расположения земельного участка или земельных участков на кадастровом плане территории

- - Характерная точка границы земельного участка, сведения ЕГРН о которой соответствуют требованиям, установленным в соответствии с частью 13 статьи 22 Федерального закона от 13 июля 2015 г. N 218-ФЗ "О государственной регистрации недвижимости"
- - Характерная точка контура здания, сооружения, объекта незавершенного строительства
- - Характерная точка границы, сведения о которой позволяют однозначно определить ее положение на местности
- 1 - Обозначение характерной точки, местоположение которой не изменилось или было уточнено
- 1168 - Обозначение ликвидируемой характерной точки
- n1 - Обозначение новой характерной точки

- Часть контура, образованного проекцией вновь образованного наземного конструктивного элемента здания, сооружения, объекта незавершенного строительства

- Часть границы, сведения ЕГРН о которой позволяют однозначно определить ее положение на местности

- Часть контура, образованного проекцией существующего в ЕГРН наземного конструктивного элемента здания, сооружения, объекта незавершенного строительства

- Граница зоны с особыми условиями
- - Характерная точка границы земельного участка, сведения о которой отсутствуют в ЕГРН, местоположение которой определено при кадастровых работах (новая характерная точка)
- :105 - Кадастровый номер земельного участка
- :76 - Уточняемый земельный участок
- :105 - Исправляемый земельный участок
- :3У4 - Образуемый земельный участок
- :74 - Уточняемое здание
- :149 (38) - Обозначение контура земельного участка
- :149/3 (34) -
- :149 (38) -
- :149/3 (34) -

- Граница земельного участка

Схема расположения земельного участка или земельных участков на кадастровом плане территории

МСК-67, зона 1



Масштаб 1:500

Условные обозначения

— - Часть границы, местоположение которой определено при выполнении кадастровых работ

Схема расположения земельного участка или земельных участков на кадастровом плане территории

- - Характерная точка границы земельного участка, сведения ЕГРН о которой соответствуют требованиям, установленным в соответствии с частью 13 статьи 22 Федерального закона от 13 июля 2015 г. N 218-ФЗ "О государственной регистрации недвижимости"
- - Характерная точка контура здания, сооружения, объекта незавершенного строительства
- - Характерная точка границы, сведения о которой позволяют однозначно определить ее положение на местности
- 1 - Обозначение характерной точки, местоположение которой не изменилось или было уточнено
- 1168 - Обозначение ликвидируемой характерной точки
- n1 - Обозначение новой характерной точки

- Часть контура, образованного проекцией вновь образованного наземного конструктивного элемента здания, сооружения, объекта незавершенного строительства

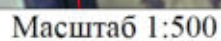
- Часть границы, сведения ЕГРН о которой позволяют однозначно определить ее положение на местности

- Часть контура, образованного проекцией существующего в ЕГРН наземного конструктивного элемента здания, сооружения, объекта незавершенного строительства

- Граница зоны с особыми условиями
- - Характерная точка границы земельного участка, сведения о которой отсутствуют в ЕГРН, местоположение которой определено при кадастровых работах (новая характерная точка)
- :214 - Кадастровый номер земельного участка
- :76 - Уточняемый земельный участок
- :77 - Исправляемый земельный участок
- :3У4 - Образуемый земельный участок
- :149 (39) - Обозначение контура земельного участка
- :149 (39) -

- Граница земельного участка

МСК-67, зона 1



_____ - Часть границы, местоположение которой определено при выполнении кадастровых работ

Схема расположения земельного участка или земельных участков на кадастровом плане территории

- - Характерная точка границы земельного участка, сведения ЕГРН о которой соответствуют требованиям, установленным в соответствии с частью 13 статьи 22 Федерального закона от 13 июля 2015 г. N 218-ФЗ "О государственной регистрации недвижимости"
- - Характерная точка контура здания, сооружения, объекта незавершенного строительства
- - Характерная точка границы, сведения о которой позволяют однозначно определить ее положение на местности
- 1 - Обозначение характерной точки, местоположение которой не изменилось или было уточнено
- 1168 - Обозначение ликвидируемой характерной точки
- n1 - Обозначение новой характерной точки
- - Часть контура, образованного проекцией вновь образованного наземного конструктивного элемента здания, сооружения, объекта незавершенного строительства
- - Часть границы, сведения ЕГРН о которой позволяют однозначно определить ее положение на местности
- - Часть контура, образованного проекцией существующего в ЕГРН наземного конструктивного элемента здания, сооружения, объекта незавершенного строительства
- - Граница зоны с особыми условиями
- - Характерная точка границы земельного участка, сведения о которой отсутствуют в ЕГРН, местоположение которой определено при кадастровых работах (новая характерная точка)
- :105 - Кадастровый номер земельного участка
- :64 - Уточняемый земельный участок
- :77 - Исправляемый земельный участок
- :3У10 - Образуемый земельный участок
- :149 (39) - Обозначение контура земельного участка
- :149 (39) -
- - Граница земельного участка

МСК-67, зона 1



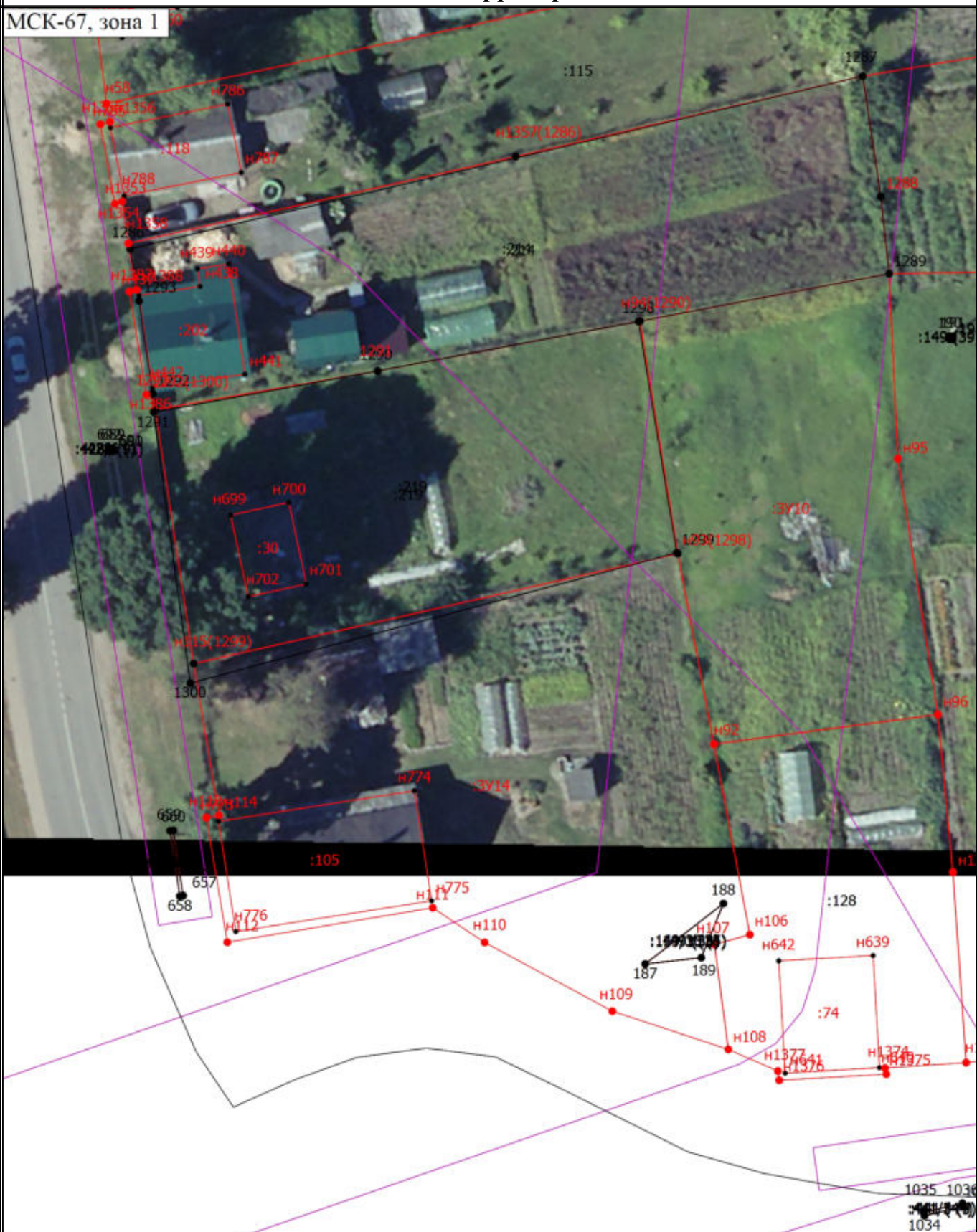
— Часть границы, местоположение которой определено при выполнении кадастровых работ

Схема расположения земельного участка или земельных участков на кадастровом плане территории

- - Характерная точка границы земельного участка, сведения ЕГРН о которой соответствуют требованиям, установленным в соответствии с частью 13 статьи 22 Федерального закона от 13 июля 2015 г. N 218-ФЗ "О государственной регистрации недвижимости"
- - Характерная точка контура здания, сооружения, объекта незавершенного строительства
- - Характерная точка границы, сведения о которой позволяют однозначно определить ее положение на местности
- 1 - Обозначение характерной точки, местоположение которой не изменилось или было уточнено
- 1168 - Обозначение ликвидируемой характерной точки
- n1 - Обозначение новой характерной точки
- - Часть контура, образованного проекцией вновь образованного наземного конструктивного элемента здания, сооружения, объекта незавершенного строительства
- - Часть границы, сведения ЕГРН о которой позволяют однозначно определить ее положение на местности
- - Часть контура, образованного проекцией существующего в ЕГРН наземного конструктивного элемента здания, сооружения, объекта незавершенного строительства
- - Граница зоны с особыми условиями
- - Характерная точка границы земельного участка, сведения о которой отсутствуют в ЕГРН, местоположение которой определено при кадастровых работах (новая характерная точка)
- :97 - Кадастровый номер земельного участка
- :47 - Уточняемый земельный участок
- :97 - Исправляемый земельный участок
- :3У13 - Образуемый земельный участок
- :176 - Уточняемое здание
- :425 (9) - Обозначение контура земельного участка
- :425/4 (4) -
- :425 (9) -
- :425/4 (4) -
- - Граница земельного участка

Схема расположения земельного участка или земельных участков на кадастровом плане территории

МСК-67, зона 1



Масштаб 1:500

Условные обозначения

— - Часть границы, местоположение которой определено при выполнении кадастровых работ

Схема расположения земельного участка или земельных участков на кадастровом плане территории

- - Характерная точка границы земельного участка, сведения ЕГРН о которой соответствуют требованиям, установленным в соответствии с частью 13 статьи 22 Федерального закона от 13 июля 2015 г. N 218-ФЗ "О государственной регистрации недвижимости"
- - Характерная точка контура здания, сооружения, объекта незавершенного строительства
- - Характерная точка границы, сведения о которой позволяют однозначно определить ее положение на местности
- 1 - Обозначение характерной точки, местоположение которой не изменилось или было уточнено
- 1168 - Обозначение ликвидируемой характерной точки
- n1 - Обозначение новой характерной точки
- - Часть контура, образованного проекцией вновь образованного наземного конструктивного элемента здания, сооружения, объекта незавершенного строительства
- - Часть границы, сведения ЕГРН о которой позволяют однозначно определить ее положение на местности
- - Часть контура, образованного проекцией существующего в ЕГРН наземного конструктивного элемента здания, сооружения, объекта незавершенного строительства
- - Граница зоны с особыми условиями
- - Характерная точка границы земельного участка, сведения о которой отсутствуют в ЕГРН, местоположение которой определено при кадастровых работах (новая характерная точка)
- :214 - Кадастровый номер земельного участка
- :115 - Уточняемый земельный участок
- :214 - Исправляемый земельный участок
- :3У10 - Образуемый земельный участок
- :202 - Уточняемое здание
- :149 (38) - Обозначение контура земельного участка
- :149/3 (34) -
- :149 (38) -
- :149/3 (34) -