



## Схема расположения земельного участка или земельных участков на кадастровом плане территории

- - Характерная точка границы земельного участка, сведения ЕГРН о которой соответствуют требованиям, установленным в соответствии с частью 13 статьи 22 Федерального закона от 13 июля 2015 г. N 218-ФЗ "О государственной регистрации недвижимости"
- - Характерная точка контура здания, сооружения, объекта незавершенного строительства
- - Характерная точка границы, сведения о которой позволяют однозначно определить ее положение на местности
- 1(2) - Обозначение характерной точки, местоположение которой не изменилось или было уточнено
- 513 - Обозначение ликвидируемой характерной точки
- н1 - Обозначение новой характерной точки
- :88 - Кадастровый номер земельного участка
- :88 - Исправляемый земельный участок
- :3У1 - Образуемый земельный участок
- :8 - Уточняемый земельный участок
- :208 - Уточняемое здание
- :424 (16) - Обозначение контура земельного участка
- :424 (16) -
- - Часть контура, образованного проекцией вновь образованного наземного конструктивного элемента здания, сооружения, объекта незавершенного строительства
- - Граница земельного участка
- - Часть границы, сведения ЕГРН о которой позволяют однозначно определить ее положение на местности
- - Часть контура, образованного проекцией существующего в ЕГРН наземного конструктивного элемента здания, сооружения, объекта незавершенного строительства
- - Граница зоны с особыми условиями
- - Характерная точка границы земельного участка, сведения о которой отсутствуют в ЕГРН, местоположение которой определено при кадастровых работах (новая характерная точка)



# Схема расположения земельного участка или земельных участков на кадастровом плане территории



## Условные обозначения

- - Часть границы, местоположение которой определено при выполнении кадастровых работ

## Схема расположения земельного участка или земельных участков на кадастровом плане территории

- - Характерная точка границы земельного участка, сведения ЕГРН о которой соответствуют требованиям, установленным в соответствии с частью 13 статьи 22 Федерального закона от 13 июля 2015 г. N 218-ФЗ "О государственной регистрации недвижимости"
- - Характерная точка контура здания, сооружения, объекта незавершенного строительства
- - Характерная точка границы, сведения о которой позволяют однозначно определить ее положение на местности
- 1(2) - Обозначение характерной точки, местоположение которой не изменилось или было уточнено
- 513 - Обозначение ликвидируемой характерной точки
- н1 - Обозначение новой характерной точки
- :410 - Кадастровый номер земельного участка
- :87 - Исправляемый земельный участок
- :410 - Исходный земельный участок
- :3У2 - Образуемый земельный участок
- :3 - Уточняемый земельный участок
- :536 - Кадастровый номер здания
- :536 -
- :232 - Уточняемое здание
- :424 (8) - Обозначение контура земельного участка
- :424 (8) -
- - Часть контура, образованного проекцией вновь образованного наземного конструктивного элемента здания, сооружения, объекта незавершенного строительства
- - Граница земельного участка
- - Часть границы, сведения ЕГРН о которой позволяют однозначно определить ее положение на местности
- - Часть контура, образованного проекцией существующего в ЕГРН наземного конструктивного элемента здания, сооружения, объекта незавершенного строительства
- - Граница зоны с особыми условиями
- - Характерная точка границы земельного участка, сведения о которой отсутствуют в ЕГРН, местоположение которой определено при кадастровых работах (новая характерная точка)



# Схема расположения земельного участка или земельных участков на кадастровом плане территории

МСК-67, зона 1



Масштаб 1:500

Условные обозначения

— - Часть границы, местоположение которой определено при выполнении кадастровых работ

## Схема расположения земельного участка или земельных участков на кадастровом плане территории

- - Характерная точка границы земельного участка, сведения ЕГРН о которой соответствуют требованиям, установленным в соответствии с частью 13 статьи 22 Федерального закона от 13 июля 2015 г. N 218-ФЗ "О государственной регистрации недвижимости"
- - Характерная точка контура здания, сооружения, объекта незавершенного строительства
- - Характерная точка границы, сведения о которой позволяют однозначно определить ее положение на местности
- 1(2) - Обозначение характерной точки, местоположение которой не изменилось или было уточнено
- 513 - Обозначение ликвидируемой характерной точки
- n1 - Обозначение новой характерной точки
- :14 - Кадастровый номер земельного участка
- :14 - Исправляемый земельный участок
- :3У3 - Образуемый земельный участок
- :52 - Уточняемый земельный участок
- :254 - Уточняемое здание
- :424 (7) - Обозначение контура земельного участка
- :424/4 (3) -
- :424 (7) -
- - Часть контура, образованного проекцией вновь образованного наземного конструктивного элемента здания, сооружения, объекта незавершенного строительства
- - Граница земельного участка
- - Часть границы, сведения ЕГРН о которой позволяют однозначно определить ее положение на местности
- - Часть контура, образованного проекцией существующего в ЕГРН наземного конструктивного элемента здания, сооружения, объекта незавершенного строительства
- - Граница зоны с особыми условиями
- - Характерная точка границы земельного участка, сведения о которой отсутствуют в ЕГРН, местоположение которой определено при кадастровых работах (новая характерная точка)



# Схема расположения земельного участка или земельных участков на кадастровом плане территории

МСК-67, зона 1



Масштаб 1:500

Условные обозначения

— - Часть границы, местоположение которой определено при выполнении кадастровых работ

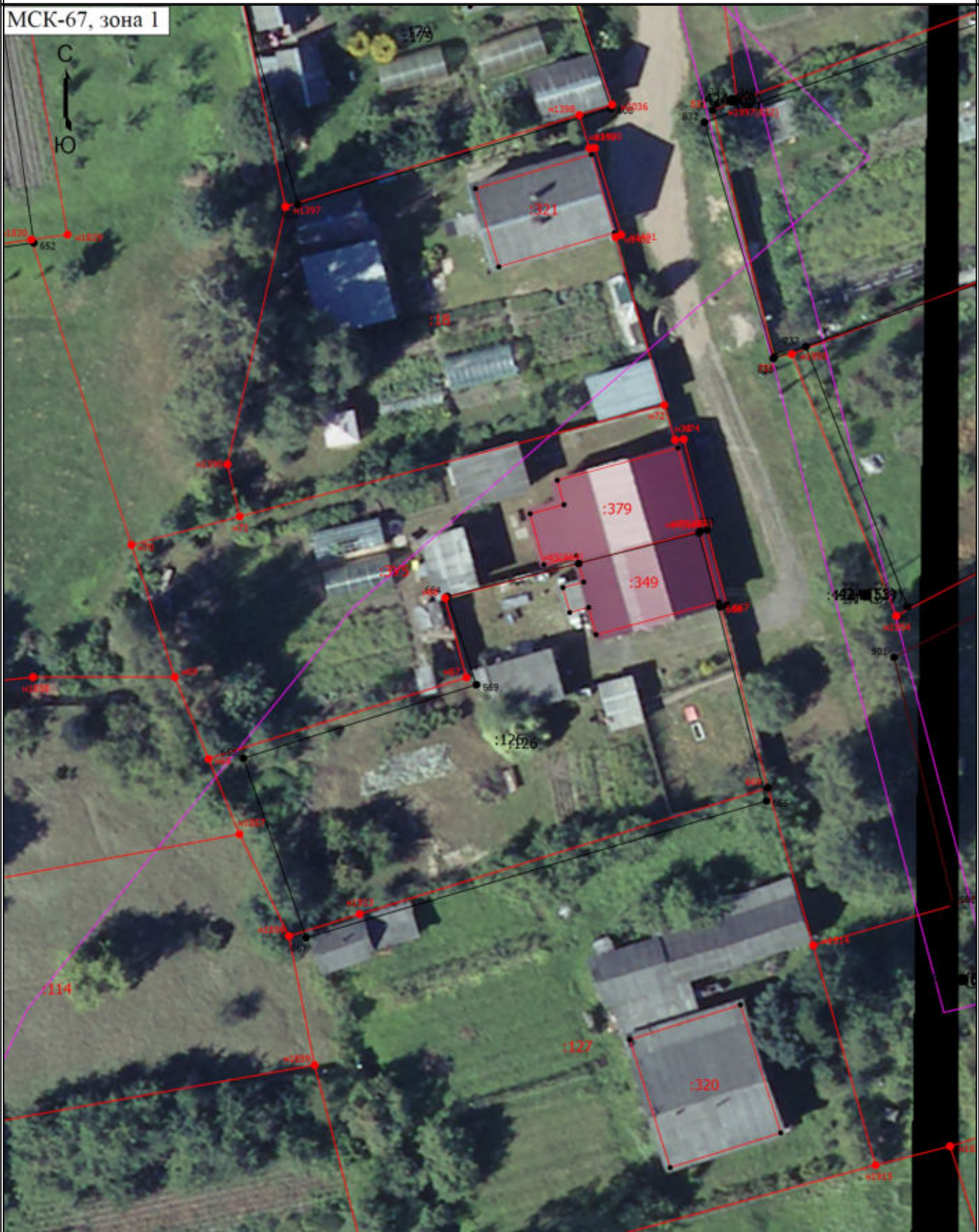
## Схема расположения земельного участка или земельных участков на кадастровом плане территории

- - Характерная точка границы земельного участка, сведения ЕГРН о которой соответствуют требованиям, установленным в соответствии с частью 13 статьи 22 Федерального закона от 13 июля 2015 г. N 218-ФЗ "О государственной регистрации недвижимости"
- - Характерная точка контура здания, сооружения, объекта незавершенного строительства
- - Характерная точка границы, сведения о которой позволяют однозначно определить ее положение на местности
- 1(2) - Обозначение характерной точки, местоположение которой не изменилось или было уточнено
- 513 - Обозначение ликвидируемой характерной точки
- н1 - Обозначение новой характерной точки
- :54 - Кадастровый номер земельного участка
- :54 - Исправляемый земельный участок
- :3У4 - Образующий земельный участок
- :51 - Уточняемый земельный участок
- :283 - Уточняемое здание
- :424 (22) - Обозначение контура земельного участка
- :424/9 (14) -
- :424 (31) -
- - Часть контура, образованного проекцией вновь образованного наземного конструктивного элемента здания, сооружения, объекта незавершенного строительства
- - Граница земельного участка
- - Часть границы, сведения ЕГРН о которой позволяют однозначно определить ее положение на местности
- - Часть контура, образованного проекцией существующего в ЕГРН наземного конструктивного элемента здания, сооружения, объекта незавершенного строительства
- - Граница зоны с особыми условиями
- - Характерная точка границы земельного участка, сведения о которой отсутствуют в ЕГРН, местоположение которой определено при кадастровых работах (новая характерная точка)



# Схема расположения земельного участка или земельных участков на кадастровом плане территории

МСК-67, зона 1



Масштаб 1:500

Условные обозначения

— - Часть границы, местоположение которой определено при выполнении кадастровых работ

## Схема расположения земельного участка или земельных участков на кадастровом плане территории

- - Характерная точка границы земельного участка, сведения ЕГРН о которой соответствуют требованиям, установленным в соответствии с частью 13 статьи 22 Федерального закона от 13 июля 2015 г. N 218-ФЗ "О государственной регистрации недвижимости"
- - Характерная точка контура здания, сооружения, объекта незавершенного строительства
- - Характерная точка границы, сведения о которой позволяют однозначно определить ее положение на местности
- 1(2) - Обозначение характерной точки, местоположение которой не изменилось или было уточнено
- 513 - Обозначение ликвидируемой характерной точки
- н1 - Обозначение новой характерной точки
- :126 - Кадастровый номер земельного участка
- :126 - Исправляемый земельный участок
- :3У5 - Образуемый земельный участок
- :18 - Уточняемый земельный участок
- :320 - Уточняемое здание
- :424 (53) - Обозначение контура земельного участка
- :424/9 (13) -
- :424 (53) -
- - Часть контура, образованного проекцией вновь образованного наземного конструктивного элемента здания, сооружения, объекта незавершенного строительства
- - Граница земельного участка
- - Часть границы, сведения ЕГРН о которой позволяют однозначно определить ее положение на местности
- - Часть контура, образованного проекцией существующего в ЕГРН наземного конструктивного элемента здания, сооружения, объекта незавершенного строительства
- - Граница зоны с особыми условиями
- - Характерная точка границы земельного участка, сведения о которой отсутствуют в ЕГРН, местоположение которой определено при кадастровых работах (новая характерная точка)



# Схема расположения земельного участка или земельных участков на кадастровом плане территории

МСК-67, зона 1



Масштаб 1:500

Условные обозначения

— - Часть границы, местоположение которой определено при выполнении кадастровых работ

## Схема расположения земельного участка или земельных участков на кадастровом плане территории

- - Характерная точка границы земельного участка, сведения ЕГРН о которой соответствуют требованиям, установленным в соответствии с частью 13 статьи 22 Федерального закона от 13 июля 2015 г. N 218-ФЗ "О государственной регистрации недвижимости"
- - Характерная точка контура здания, сооружения, объекта незавершенного строительства
- - Характерная точка границы, сведения о которой позволяют однозначно определить ее положение на местности
- 1(2) - Обозначение характерной точки, местоположение которой не изменилось или было уточнено
- 513 - Обозначение ликвидируемой характерной точки
- n1 - Обозначение новой характерной точки
- :542 - Кадастровый номер земельного участка
- :146 - Исправляемый земельный участок
- :3У6 - Образуемый земельный участок
- :183 - Уточняемый земельный участок
- :263 - Уточняемое здание
- :424 (97) - Обозначение контура земельного участка
- :424/9 (1) -
- :424 (97) -
- \_\_\_\_\_ - Часть контура, образованного проекцией вновь образованного наземного конструктивного элемента здания, сооружения, объекта незавершенного строительства
- \_\_\_\_\_ - Граница земельного участка
- \_\_\_\_\_ - Часть границы, сведения ЕГРН о которой позволяют однозначно определить ее положение на местности
- \_\_\_\_\_ - Часть контура, образованного проекцией существующего в ЕГРН наземного конструктивного элемента здания, сооружения, объекта незавершенного строительства
- \_\_\_\_\_ - Граница зоны с особыми условиями
- - Характерная точка границы земельного участка, сведения о которой отсутствуют в ЕГРН, местоположение которой определено при кадастровых работах (новая характерная точка)





## Схема расположения земельного участка или земельных участков на кадастровом плане территории

- - Характерная точка границы земельного участка, сведения ЕГРН о которой соответствуют требованиям, установленным в соответствии с частью 13 статьи 22 Федерального закона от 13 июля 2015 г. N 218-ФЗ "О государственной регистрации недвижимости"
- - Характерная точка контура здания, сооружения, объекта незавершенного строительства
- - Характерная точка границы, сведения о которой позволяют однозначно определить ее положение на местности
- 1(2) - Обозначение характерной точки, местоположение которой не изменилось или было уточнено
- 513 - Обозначение ликвидируемой характерной точки
- n1 - Обозначение новой характерной точки
- :111 - Кадастровый номер земельного участка
- :111 - Исправляемый земельный участок
- :3У7 - Образующий земельный участок
- :1 - Уточняемый земельный участок
- :247 - Уточняемое здание
- :424 (6) - Обозначение контура земельного участка
- :424 (6) -
- - Часть контура, образованного проекцией вновь образованного наземного конструктивного элемента здания, сооружения, объекта незавершенного строительства
- - Граница земельного участка
- - Часть границы, сведения ЕГРН о которой позволяют однозначно определить ее положение на местности
- - Часть контура, образованного проекцией существующего в ЕГРН наземного конструктивного элемента здания, сооружения, объекта незавершенного строительства
- - Граница зоны с особыми условиями
- - Характерная точка границы земельного участка, сведения о которой отсутствуют в ЕГРН, местоположение которой определено при кадастровых работах (новая характерная точка)



# Схема расположения земельного участка или земельных участков на кадастровом плане территории

МСК-67, зона 1



Масштаб 1:500

Условные обозначения

— - Часть границы, местоположение которой определено при выполнении кадастровых работ

## Схема расположения земельного участка или земельных участков на кадастровом плане территории

- - Характерная точка границы земельного участка, сведения ЕГРН о которой соответствуют требованиям, установленным в соответствии с частью 13 статьи 22 Федерального закона от 13 июля 2015 г. N 218-ФЗ "О государственной регистрации недвижимости"
- - Характерная точка контура здания, сооружения, объекта незавершенного строительства
- - Характерная точка границы, сведения о которой позволяют однозначно определить ее положение на местности
- 1(2) - Обозначение характерной точки, местоположение которой не изменилось или было уточнено
- 513 - Обозначение ликвидируемой характерной точки
- n1 - Обозначение новой характерной точки
- :534 - Кадастровый номер земельного участка
- :143 - Исправляемый земельный участок
- :3У8 - Образуемый земельный участок
- :25 - Уточняемый земельный участок
- :223 - Уточняемое здание
- :424 (48) - Обозначение контура земельного участка
- :424 (48) -
- - Часть контура, образованного проекцией вновь образованного наземного конструктивного элемента здания, сооружения, объекта незавершенного строительства
- - Граница земельного участка
- - Часть границы, сведения ЕГРН о которой позволяют однозначно определить ее положение на местности
- - Часть контура, образованного проекцией существующего в ЕГРН наземного конструктивного элемента здания, сооружения, объекта незавершенного строительства
- - Граница зоны с особыми условиями
- - Характерная точка границы земельного участка, сведения о которой отсутствуют в ЕГРН, местоположение которой определено при кадастровых работах (новая характерная точка)



# Схема расположения земельного участка или земельных участков на кадастровом плане территории



## Условные обозначения

— - Часть границы, местоположение которой определено при выполнении  
кадастровых работ



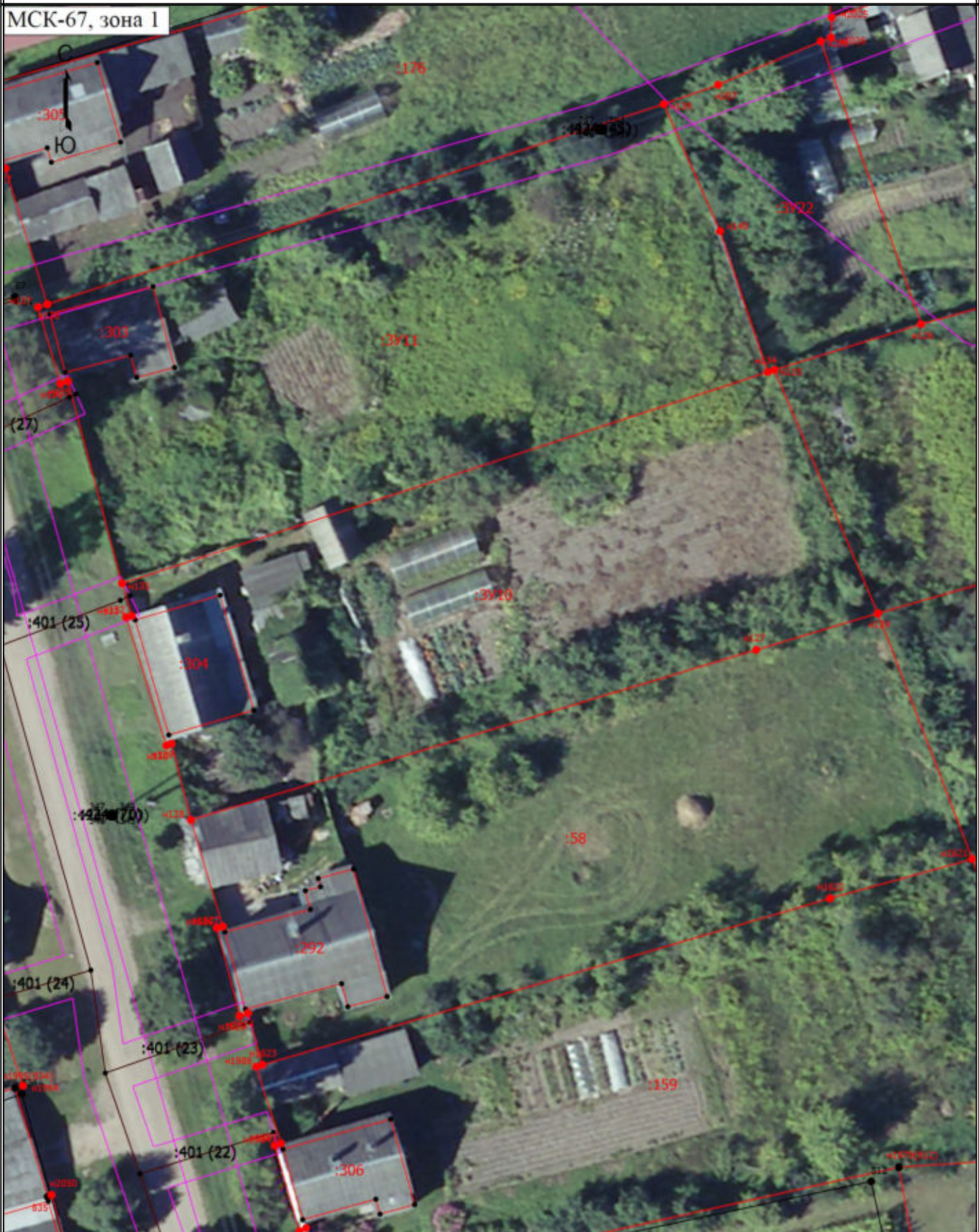
## Схема расположения земельного участка или земельных участков на кадастровом плане территории

- - Характерная точка границы земельного участка, сведения ЕГРН о которой соответствуют требованиям, установленным в соответствии с частью 13 статьи 22 Федерального закона от 13 июля 2015 г. N 218-ФЗ "О государственной регистрации недвижимости"
- - Характерная точка контура здания, сооружения, объекта незавершенного строительства
- - Характерная точка границы, сведения о которой позволяют однозначно определить ее положение на местности
- 1(2) - Обозначение характерной точки, местоположение которой не изменилось или было уточнено
- 513 - Обозначение ликвидируемой характерной точки
- n1 - Обозначение новой характерной точки
- :3У9 - Образуемый земельный участок
- :58 - Уточняемый земельный участок
- :296 - Уточняемое здание
- :401 (2) - Обозначение контура сооружения
- :424 (32) - Обозначение контура земельного участка
- :424/8 (1) -
- :424 (32) -
- - Часть контура, образованного проекцией вновь образованного наземного конструктивного элемента здания, сооружения, объекта незавершенного строительства
- - Граница земельного участка
- - Часть границы, сведения ЕГРН о которой позволяют однозначно определить ее положение на местности
- - Часть контура, образованного проекцией существующего в ЕГРН наземного конструктивного элемента здания, сооружения, объекта незавершенного строительства
- - Граница зоны с особыми условиями
- - Характерная точка границы земельного участка, сведения о которой отсутствуют в ЕГРН, местоположение которой определено при кадастровых работах (новая характерная точка)



# Схема расположения земельного участка или земельных участков на кадастровом плане территории

МСК-67, зона 1



Масштаб 1:500

## Условные обозначения

— - Часть границы, местоположение которой определено при выполнении кадастровых работ



## Схема расположения земельного участка или земельных участков на кадастровом плане территории

- - Характерная точка границы земельного участка, сведения ЕГРН о которой соответствуют требованиям, установленным в соответствии с частью 13 статьи 22 Федерального закона от 13 июля 2015 г. N 218-ФЗ "О государственной регистрации недвижимости"
- - Характерная точка контура здания, сооружения, объекта незавершенного строительства
- - Характерная точка границы, сведения о которой позволяют однозначно определить ее положение на местности
- 1(2) - Обозначение характерной точки, местоположение которой не изменилось или было уточнено
- 513 - Обозначение ликвидируемой характерной точки
- n1 - Обозначение новой характерной точки
- :3У10 - Образуемый земельный участок
- :58 - Уточняемый земельный участок
- :291 - Уточняемое здание
- :401 (22) - Обозначение контура сооружения
- :424 (45) - Обозначение контура земельного участка
- :424/9 (10) -
- :424 (45) -
- - Часть контура, образованного проекцией вновь образованного наземного конструктивного элемента здания, сооружения, объекта незавершенного строительства
- - Граница земельного участка
- - Часть границы, сведения ЕГРН о которой позволяют однозначно определить ее положение на местности
- - Часть контура, образованного проекцией существующего в ЕГРН наземного конструктивного элемента здания, сооружения, объекта незавершенного строительства
- - Граница зоны с особыми условиями
- - Характерная точка границы земельного участка, сведения о которой отсутствуют в ЕГРН, местоположение которой определено при кадастровых работах (новая характерная точка)



# Схема расположения земельного участка или земельных участков на кадастровом плане территории



Условные обозначения

— - Часть границы, местоположение которой определено при выполнении кадастровых работ



## Схема расположения земельного участка или земельных участков на кадастровом плане территории

- - Характерная точка границы земельного участка, сведения ЕГРН о которой соответствуют требованиям, установленным в соответствии с частью 13 статьи 22 Федерального закона от 13 июля 2015 г. N 218-ФЗ "О государственной регистрации недвижимости"
- - Характерная точка контура здания, сооружения, объекта незавершенного строительства
- - Характерная точка границы, сведения о которой позволяют однозначно определить ее положение на местности
- 1(2) - Обозначение характерной точки, местоположение которой не изменилось или было уточнено
- 513 - Обозначение ликвидируемой характерной точки
- n1 - Обозначение новой характерной точки
- :397 - Кадастровый номер земельного участка
- :131 - Исправляемый земельный участок
- :3У10 - Образуемый земельный участок
- :58 - Уточняемый земельный участок
- :292 - Уточняемое здание
- :401 (25) - Обозначение контура сооружения
- :424 (5) - Обозначение контура земельного участка
- :424/9 (10) -
- :424 (5) -
- - Часть контура, образованного проекцией вновь образованного наземного конструктивного элемента здания, сооружения, объекта незавершенного строительства
- - Граница земельного участка
- - Часть границы, сведения ЕГРН о которой позволяют однозначно определить ее положение на местности
- - Часть контура, образованного проекцией существующего в ЕГРН наземного конструктивного элемента здания, сооружения, объекта незавершенного строительства
- - Граница зоны с особыми условиями
- - Характерная точка границы земельного участка, сведения о которой отсутствуют в ЕГРН, местоположение которой определено при кадастровых работах (новая характерная точка)



# Схема расположения земельного участка или земельных участков на кадастровом плане территории

МСК-67, зона 1



Масштаб 1:500

Условные обозначения

— - Часть границы, местоположение которой определено при выполнении кадастровых работ

## Схема расположения земельного участка или земельных участков на кадастровом плане территории

- - Характерная точка границы земельного участка, сведения ЕГРН о которой соответствуют требованиям, установленным в соответствии с частью 13 статьи 22 Федерального закона от 13 июля 2015 г. N 218-ФЗ "О государственной регистрации недвижимости"
- - Характерная точка контура здания, сооружения, объекта незавершенного строительства
- - Характерная точка границы, сведения о которой позволяют однозначно определить ее положение на местности
- 1(2) - Обозначение характерной точки, местоположение которой не изменилось или было уточнено
- 513 - Обозначение ликвидируемой характерной точки
- n1 - Обозначение новой характерной точки
- :63 - Кадастровый номер земельного участка
- :63 - Исправляемый земельный участок
- :3У9 - Образующий земельный участок
- :657 - Уточняемый земельный участок
- :296 - Уточняемое здание
- :401 (3) - Обозначение контура сооружения
- :424 (32) - Обозначение контура земельного участка
- :424/8 (1) -
- :424 (32) -
- - Часть контура, образованного проекцией вновь образованного наземного конструктивного элемента здания, сооружения, объекта незавершенного строительства
- - Граница земельного участка
- - Часть границы, сведения ЕГРН о которой позволяют однозначно определить ее положение на местности
- - Часть контура, образованного проекцией существующего в ЕГРН наземного конструктивного элемента здания, сооружения, объекта незавершенного строительства
- - Граница зоны с особыми условиями
- - Характерная точка границы земельного участка, сведения о которой отсутствуют в ЕГРН, местоположение которой определено при кадастровых работах (новая характерная точка)



# Схема расположения земельного участка или земельных участков на кадастровом плане территории

МСК-67, зона 1



Масштаб 1:500

Условные обозначения

— - Часть границы, местоположение которой определено при выполнении кадастровых работ

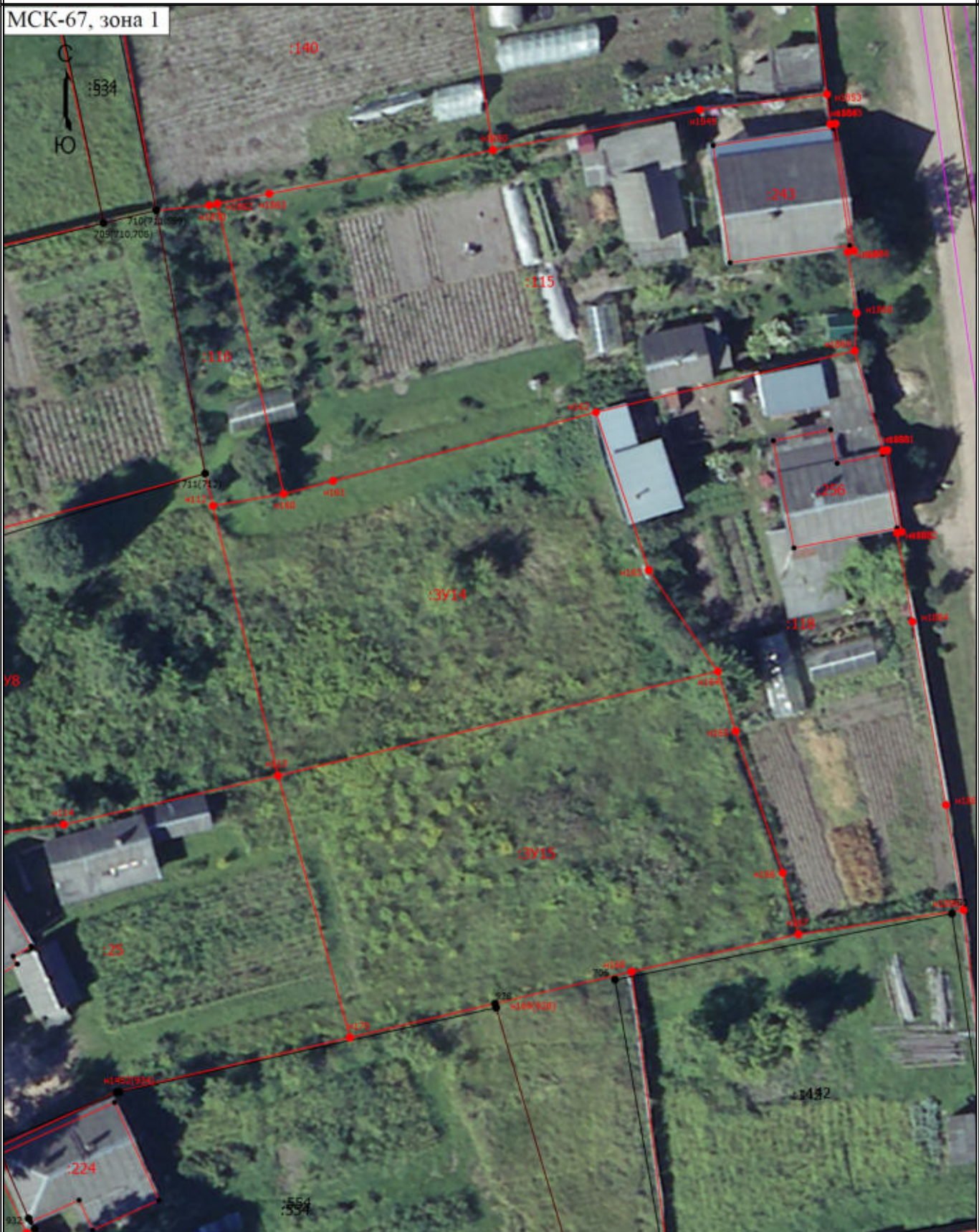
## Схема расположения земельного участка или земельных участков на кадастровом плане территории

- - Характерная точка границы земельного участка, сведения ЕГРН о которой соответствуют требованиям, установленным в соответствии с частью 13 статьи 22 Федерального закона от 13 июля 2015 г. N 218-ФЗ "О государственной регистрации недвижимости"
- - Характерная точка контура здания, сооружения, объекта незавершенного строительства
- - Характерная точка границы, сведения о которой позволяют однозначно определить ее положение на местности
- 1(2) - Обозначение характерной точки, местоположение которой не изменилось или было уточнено
- 513 - Обозначение ликвидируемой характерной точки
- n1 - Обозначение новой характерной точки
- :13 - Кадастровый номер земельного участка
- :13 - Исправляемый земельный участок
- :3У13 - Образуемый земельный участок
- :17 - Уточняемый земельный участок
- :525 - Кадастровый номер здания
- :525 -
- :360 - Уточняемое здание
- :359 (1) - Обозначение контура здания
- :424 (39) - Обозначение контура земельного участка
- :424 (39) -
- - Часть контура, образованного проекцией вновь образованного наземного конструктивного элемента здания, сооружения, объекта незавершенного строительства
- - Граница земельного участка
- - Часть границы, сведения ЕГРН о которой позволяют однозначно определить ее положение на местности
- - Часть контура, образованного проекцией существующего в ЕГРН наземного конструктивного элемента здания, сооружения, объекта незавершенного строительства
- - Граница зоны с особыми условиями
- - Характерная точка границы земельного участка, сведения о которой отсутствуют в ЕГРН, местоположение которой определено при кадастровых работах (новая характерная точка)



# Схема расположения земельного участка или земельных участков на кадастровом плане территории

МСК-67, зона 1



Масштаб 1:500

Условные обозначения

— - Часть границы, местоположение которой определено при выполнении кадастровых работ

## Схема расположения земельного участка или земельных участков на кадастровом плане территории

- - Характерная точка границы земельного участка, сведения ЕГРН о которой соответствуют требованиям, установленным в соответствии с частью 13 статьи 22 Федерального закона от 13 июля 2015 г. N 218-ФЗ "О государственной регистрации недвижимости"
- - Характерная точка контура здания, сооружения, объекта незавершенного строительства
- - Характерная точка границы, сведения о которой позволяют однозначно определить ее положение на местности
- 1(2) - Обозначение характерной точки, местоположение которой не изменилось или было уточнено
- 513 - Обозначение ликвидируемой характерной точки
- n1 - Обозначение новой характерной точки
- :534 - Кадастровый номер земельного участка
- :142 - Исправляемый земельный участок
- :3У8 - Образующий земельный участок
- :25 - Уточняемый земельный участок
- :224 - Уточняемое здание
- - Часть контура, образованного проекцией вновь образованного наземного конструктивного элемента здания, сооружения, объекта незавершенного строительства
- - Граница земельного участка
- - Часть границы, сведения ЕГРН о которой позволяют однозначно определить ее положение на местности
- - Часть контура, образованного проекцией существующего в ЕГРН наземного конструктивного элемента здания, сооружения, объекта незавершенного строительства
- - Граница зоны с особыми условиями
- - Характерная точка границы земельного участка, сведения о которой отсутствуют в ЕГРН, местоположение которой определено при кадастровых работах (новая характерная точка)



**Схема расположения земельного участка или земельных участков на кадастровом  
плане территории**

МСК-67, зона 1



Масштаб 1:500

### Условные обозначения

\_\_\_\_\_ - Часть границы, местоположение которой определено при выполнении кадастровых работ

## Схема расположения земельного участка или земельных участков на кадастровом плане территории

- - Характерная точка границы земельного участка, сведения ЕГРН о которой соответствуют требованиям, установленным в соответствии с частью 13 статьи 22 Федерального закона от 13 июля 2015 г. N 218-ФЗ "О государственной регистрации недвижимости"
- - Характерная точка контура здания, сооружения, объекта незавершенного строительства
- - Характерная точка границы, сведения о которой позволяют однозначно определить ее положение на местности
- 1(2) - Обозначение характерной точки, местоположение которой не изменилось или было уточнено
- 513 - Обозначение ликвидируемой характерной точки
- n1 - Обозначение новой характерной точки
- :142 - Кадастровый номер земельного участка
- :142 - Исправляемый земельный участок
- :3У14 - Образующий земельный участок
- :25 - Уточняемый земельный участок
- :224 - Уточняемое здание
- - Часть контура, образованного проекцией вновь образованного наземного конструктивного элемента здания, сооружения, объекта незавершенного строительства
- - Граница земельного участка
- - Часть границы, сведения ЕГРН о которой позволяют однозначно определить ее положение на местности
- - Часть контура, образованного проекцией существующего в ЕГРН наземного конструктивного элемента здания, сооружения, объекта незавершенного строительства
- - Граница зоны с особыми условиями
- - Характерная точка границы земельного участка, сведения о которой отсутствуют в ЕГРН, местоположение которой определено при кадастровых работах (новая характерная точка)



МСК-67, зона 1



Масштаб 1:500

### Условные обозначения

\_\_\_\_\_ - Часть границы, местоположение которой определено при выполнении кадастровых работ

## Схема расположения земельного участка или земельных участков на кадастровом плане территории

- - Характерная точка границы земельного участка, сведения ЕГРН о которой соответствуют требованиям, установленным в соответствии с частью 13 статьи 22 Федерального закона от 13 июля 2015 г. N 218-ФЗ "О государственной регистрации недвижимости"
- - Характерная точка контура здания, сооружения, объекта незавершенного строительства
- - Характерная точка границы, сведения о которой позволяют однозначно определить ее положение на местности
- 1(2) - Обозначение характерной точки, местоположение которой не изменилось или было уточнено
- 513 - Обозначение ликвидируемой характерной точки
- n1 - Обозначение новой характерной точки
- :351 - Кадастровый номер земельного участка
- :104 - Исправляемый земельный участок
- :3У16 - Образуемый земельный участок
- :2 - Уточняемый земельный участок
- :353 - Уточняемое здание
- :424 (34) - Обозначение контура земельного участка
- :424 (27) -
- :424 (50) - Уточняемый контур земельного участка
- - Часть контура, образованного проекцией вновь образованного наземного конструктивного элемента здания, сооружения, объекта незавершенного строительства
- - Граница земельного участка
- - Часть границы, сведения ЕГРН о которой позволяют однозначно определить ее положение на местности
- - Часть контура, образованного проекцией существующего в ЕГРН наземного конструктивного элемента здания, сооружения, объекта незавершенного строительства
- - Граница зоны с особыми условиями
- - Характерная точка границы земельного участка, сведения о которой отсутствуют в ЕГРН, местоположение которой определено при кадастровых работах (новая характерная точка)



**Схема расположения земельного участка или земельных участков на кадастровом  
плане территории**

МСК-67, зона 1



Масштаб 1:500

### Условные обозначения

Условные обозначения

———— - Часть границы, местоположение которой определено при выполнении кадастровых работ

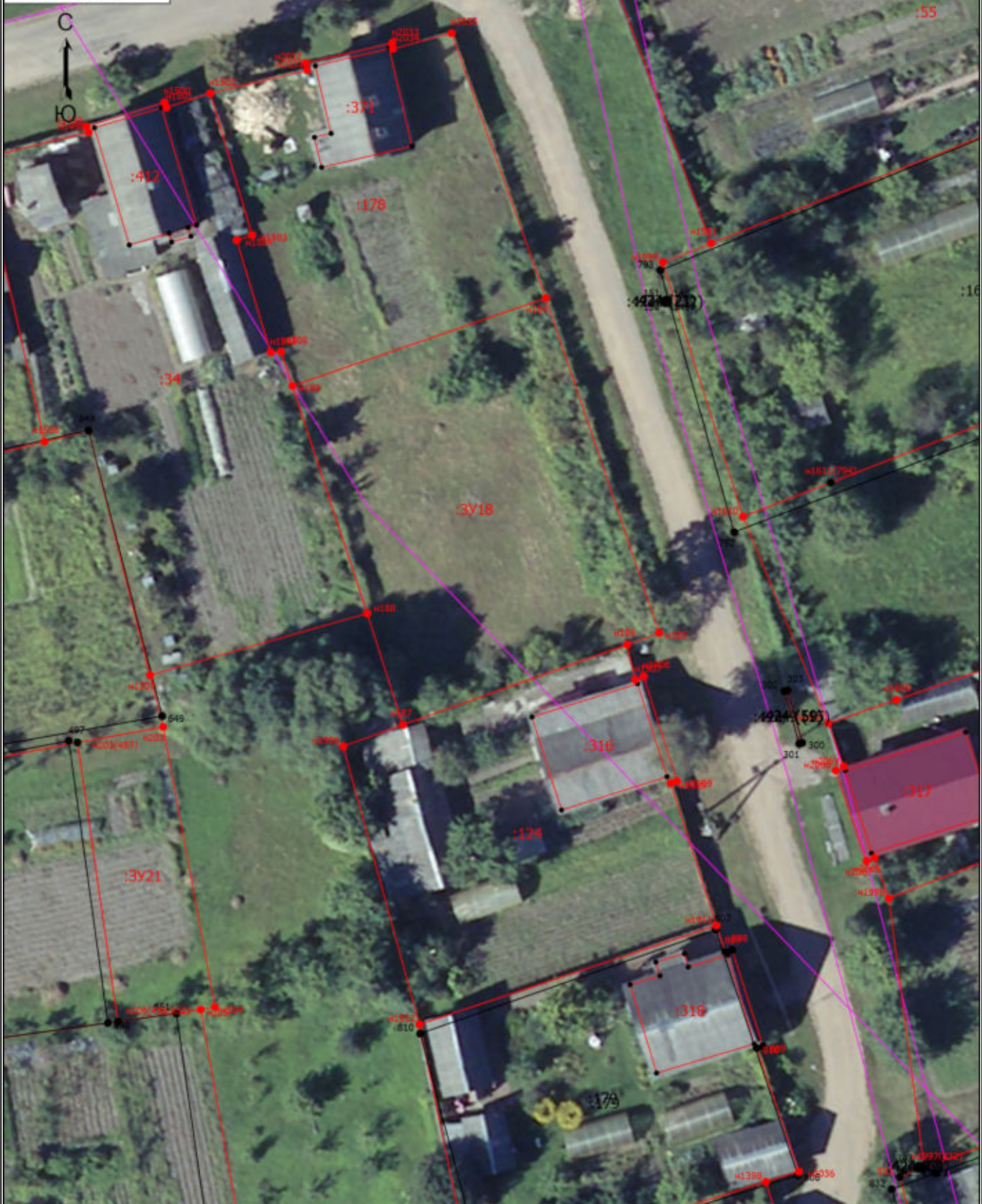
## Схема расположения земельного участка или земельных участков на кадастровом плане территории

- - Характерная точка границы земельного участка, сведения ЕГРН о которой соответствуют требованиям, установленным в соответствии с частью 13 статьи 22 Федерального закона от 13 июля 2015 г. N 218-ФЗ "О государственной регистрации недвижимости"
- - Характерная точка контура здания, сооружения, объекта незавершенного строительства
- - Характерная точка границы, сведения о которой позволяют однозначно определить ее положение на местности
- 1(2) - Обозначение характерной точки, местоположение которой не изменилось или было уточнено
- 513 - Обозначение ликвидируемой характерной точки
- n1 - Обозначение новой характерной точки
- :404 - Кадастровый номер земельного участка
- :172 - Исправляемый земельный участок
- :3У17 - Образуемый земельный участок
- :21 - Уточняемый земельный участок
- - Часть контура, образованного проекцией вновь образованного наземного конструктивного элемента здания, сооружения, объекта незавершенного строительства
- - Граница земельного участка
- - Часть границы, сведения ЕГРН о которой позволяют однозначно определить ее положение на местности
- - Часть контура, образованного проекцией существующего в ЕГРН наземного конструктивного элемента здания, сооружения, объекта незавершенного строительства
- - Граница зоны с особыми условиями
- - Характерная точка границы земельного участка, сведения о которой отсутствуют в ЕГРН, местоположение которой определено при кадастровых работах (новая характерная точка)



# Схема расположения земельного участка или земельных участков на кадастровом плане территории

МСК-67, зона 1



Масштаб 1:500

## Условные обозначения

— - Часть границы, местоположение которой определено при выполнении кадастровых работ

## Схема расположения земельного участка или земельных участков на кадастровом плане территории

- - Характерная точка границы земельного участка, сведения ЕГРН о которой соответствуют требованиям, установленным в соответствии с частью 13 статьи 22 Федерального закона от 13 июля 2015 г. N 218-ФЗ "О государственной регистрации недвижимости"
- - Характерная точка контура здания, сооружения, объекта незавершенного строительства
- - Характерная точка границы, сведения о которой позволяют однозначно определить ее положение на местности
- 1(2) - Обозначение характерной точки, местоположение которой не изменилось или было уточнено
- 513 - Обозначение ликвидируемой характерной точки
- н1 - Обозначение новой характерной точки
- :179 - Кадастровый номер земельного участка
- :179 - Исправляемый земельный участок
- :3У18 - Образующий земельный участок
- :34 - Уточняемый земельный участок
- :316 - Уточняемое здание
- :424 (21) - Обозначение контура земельного участка
- :424/9 (15) -
- :424 (21) -
- - Часть контура, образованного проекцией вновь образованного наземного конструктивного элемента здания, сооружения, объекта незавершенного строительства
- - Граница земельного участка
- - Часть границы, сведения ЕГРН о которой позволяют однозначно определить ее положение на местности
- - Часть контура, образованного проекцией существующего в ЕГРН наземного конструктивного элемента здания, сооружения, объекта незавершенного строительства
- - Граница зоны с особыми условиями
- - Характерная точка границы земельного участка, сведения о которой отсутствуют в ЕГРН, местоположение которой определено при кадастровых работах (новая характерная точка)



# Схема расположения земельного участка или земельных участков на кадастровом плане территории

МСК-67, зона 1



Масштаб 1:500

Условные обозначения

— - Часть границы, местоположение которой определено при выполнении кадастровых работ

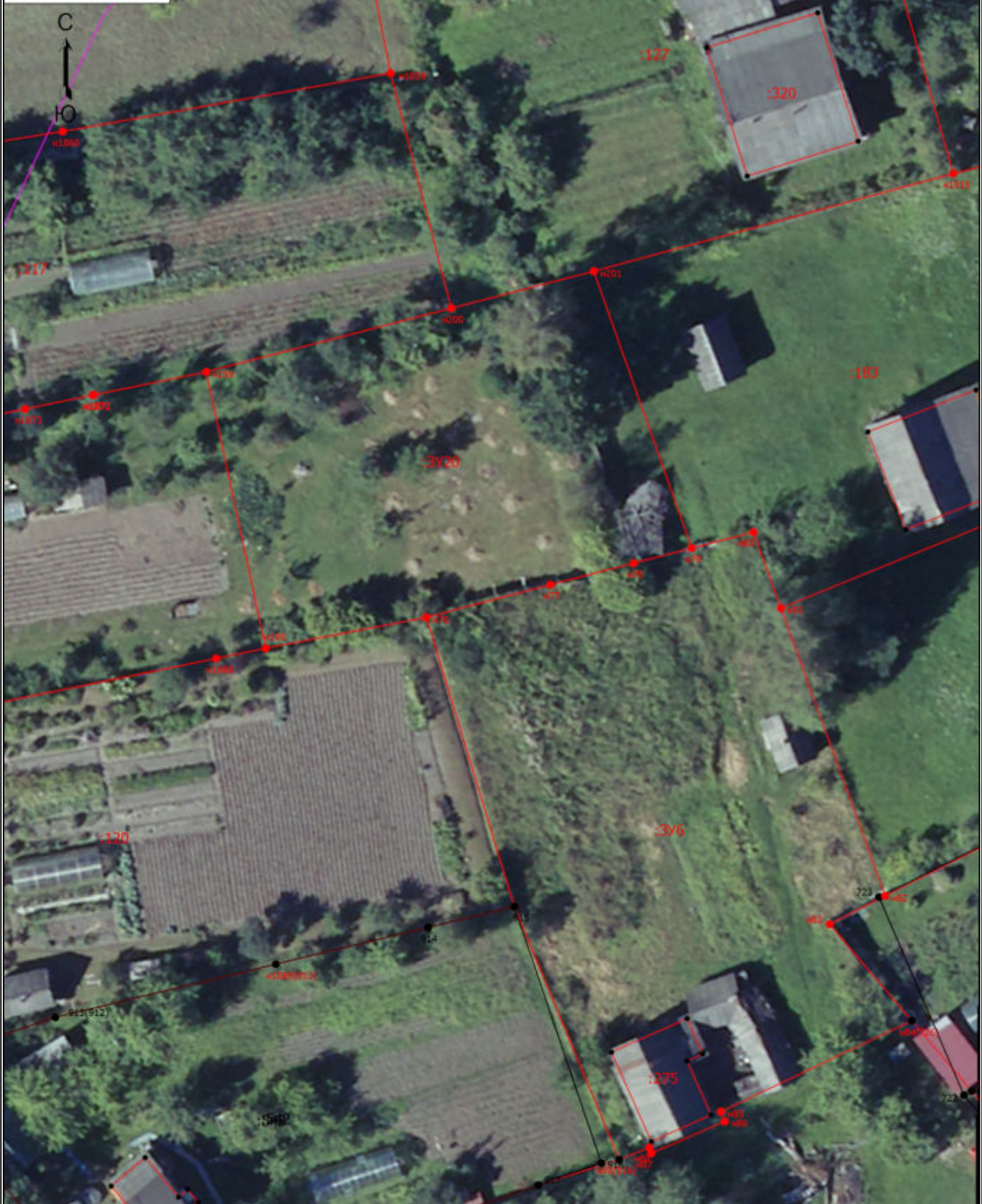
## Схема расположения земельного участка или земельных участков на кадастровом плане территории

- - Характерная точка границы земельного участка, сведения ЕГРН о которой соответствуют требованиям, установленным в соответствии с частью 13 статьи 22 Федерального закона от 13 июля 2015 г. N 218-ФЗ "О государственной регистрации недвижимости"
- - Характерная точка контура здания, сооружения, объекта незавершенного строительства
- - Характерная точка границы, сведения о которой позволяют однозначно определить ее положение на местности
- 1(2) - Обозначение характерной точки, местоположение которой не изменилось или было уточнено
- 513 - Обозначение ликвидируемой характерной точки
- н1 - Обозначение новой характерной точки
- :351 - Кадастровый номер земельного участка
- :148 - Исправляемый земельный участок
- :3У16 - Образуемый земельный участок
- :23 - Уточняемый земельный участок
- - Часть контура, образованного проекцией вновь образованного наземного конструктивного элемента здания, сооружения, объекта незавершенного строительства
- - Граница земельного участка
- - Часть границы, сведения ЕГРН о которой позволяют однозначно определить ее положение на местности
- - Часть контура, образованного проекцией существующего в ЕГРН наземного конструктивного элемента здания, сооружения, объекта незавершенного строительства
- - Граница зоны с особыми условиями
- - Характерная точка границы земельного участка, сведения о которой отсутствуют в ЕГРН, местоположение которой определено при кадастровых работах (новая характерная точка)



# Схема расположения земельного участка или земельных участков на кадастровом плане территории

МСК-67, зона 1



Масштаб 1:500

Условные обозначения

— - Часть границы, местоположение которой определено при выполнении кадастровых работ

## Схема расположения земельного участка или земельных участков на кадастровом плане территории

- - Характерная точка границы земельного участка, сведения ЕГРН о которой соответствуют требованиям, установленным в соответствии с частью 13 статьи 22 Федерального закона от 13 июля 2015 г. N 218-ФЗ "О государственной регистрации недвижимости"
- - Характерная точка контура здания, сооружения, объекта незавершенного строительства
- - Характерная точка границы, сведения о которой позволяют однозначно определить ее положение на местности
- 1(2) - Обозначение характерной точки, местоположение которой не изменилось или было уточнено
- 513 - Обозначение ликвидируемой характерной точки
- n1 - Обозначение новой характерной точки
- :542 - Кадастровый номер земельного участка
- :542 - Исправляемый земельный участок
- :3У6 - Образующий земельный участок
- :114 - Уточняемый земельный участок
- :275 - Уточняемое здание
- - Часть контура, образованного проекцией вновь образованного наземного конструктивного элемента здания, сооружения, объекта незавершенного строительства
- - Граница земельного участка
- - Часть границы, сведения ЕГРН о которой позволяют однозначно определить ее положение на местности
- - Часть контура, образованного проекцией существующего в ЕГРН наземного конструктивного элемента здания, сооружения, объекта незавершенного строительства
- - Граница зоны с особыми условиями
- - Характерная точка границы земельного участка, сведения о которой отсутствуют в ЕГРН, местоположение которой определено при кадастровых работах (новая характерная точка)



# Схема расположения земельного участка или земельных участков на кадастровом плане территории



## Условные обозначения

— - Часть границы, местоположение которой определено при выполнении кадастровых работ

## Схема расположения земельного участка или земельных участков на кадастровом плане территории

- - Характерная точка границы земельного участка, сведения ЕГРН о которой соответствуют требованиям, установленным в соответствии с частью 13 статьи 22 Федерального закона от 13 июля 2015 г. N 218-ФЗ "О государственной регистрации недвижимости"
- - Характерная точка контура здания, сооружения, объекта незавершенного строительства
- - Характерная точка границы, сведения о которой позволяют однозначно определить ее положение на местности
- 1(2) - Обозначение характерной точки, местоположение которой не изменилось или было уточнено
- 513 - Обозначение ликвидируемой характерной точки
- n1 - Обозначение новой характерной точки
- :10 - Кадастровый номер земельного участка
- :10 - Исправляемый земельный участок
- :3У18 - Образуемый земельный участок
- :34 - Уточняемый земельный участок
- :271 - Уточняемое здание
- - Часть контура, образованного проекцией вновь образованного наземного конструктивного элемента здания, сооружения, объекта незавершенного строительства
- - Граница земельного участка
- - Часть границы, сведения ЕГРН о которой позволяют однозначно определить ее положение на местности
- - Часть контура, образованного проекцией существующего в ЕГРН наземного конструктивного элемента здания, сооружения, объекта незавершенного строительства
- - Граница зоны с особыми условиями
- - Характерная точка границы земельного участка, сведения о которой отсутствуют в ЕГРН, местоположение которой определено при кадастровых работах (новая характерная точка)



# Схема расположения земельного участка или земельных участков на кадастровом плане территории

МСК-67, зона 1



Масштаб 1:500

Условные обозначения

— - Часть границы, местоположение которой определено при выполнении  
кадастровых работ

## Схема расположения земельного участка или земельных участков на кадастровом плане территории

- - Характерная точка границы земельного участка, сведения ЕГРН о которой соответствуют требованиям, установленным в соответствии с частью 13 статьи 22 Федерального закона от 13 июля 2015 г. N 218-ФЗ "О государственной регистрации недвижимости"
- - Характерная точка контура здания, сооружения, объекта незавершенного строительства
- - Характерная точка границы, сведения о которой позволяют однозначно определить ее положение на местности
- 1(2) - Обозначение характерной точки, местоположение которой не изменилось или было уточнено
- ~~513~~ - Обозначение ликвидируемой характерной точки
- ~~n1~~ - Обозначение новой характерной точки
- ~~:397~~ - Кадастровый номер земельного участка
- ~~:397~~ - Исправляемый земельный участок
- ~~:3У9~~ - Образуемый земельный участок
- ~~:58~~ - Уточняемый земельный участок
- ~~:296~~ - Уточняемое здание
- ~~:401 (2)~~ - Обозначение контура сооружения
- ~~:424 (45)~~ - Обозначение контура земельного участка
- ~~:424/8 (1)~~ -
- ~~:424 (45)~~ -
- - Часть контура, образованного проекцией вновь образованного наземного конструктивного элемента здания, сооружения, объекта незавершенного строительства
- - Граница земельного участка
- - Часть границы, сведения ЕГРН о которой позволяют однозначно определить ее положение на местности
- - Часть контура, образованного проекцией существующего в ЕГРН наземного конструктивного элемента здания, сооружения, объекта незавершенного строительства
- - Граница зоны с особыми условиями
- - Характерная точка границы земельного участка, сведения о которой отсутствуют в ЕГРН, местоположение которой определено при кадастровых работах (новая характерная точка)



МСК-67, зона 1



\_\_\_\_\_ - Часть границы, местоположение которой определено при выполнении кадастровых работ

## Схема расположения земельного участка или земельных участков на кадастровом плане территории

- - Характерная точка границы земельного участка, сведения ЕГРН о которой соответствуют требованиям, установленным в соответствии с частью 13 статьи 22 Федерального закона от 13 июля 2015 г. N 218-ФЗ "О государственной регистрации недвижимости"
- - Характерная точка контура здания, сооружения, объекта незавершенного строительства
- - Характерная точка границы, сведения о которой позволяют однозначно определить ее положение на местности
- 1(2) - Обозначение характерной точки, местоположение которой не изменилось или было уточнено
- 513 - Обозначение ликвидируемой характерной точки
- n1 - Обозначение новой характерной точки
- :5 - Кадастровый номер земельного участка
- :5 - Исправляемый земельный участок
- :3У23 - Образуемый земельный участок
- :21 - Уточняемый земельный участок
- :215 - Кадастровый номер здания
- :769 - Кадастровый номер сооружения
- :215 -
- :218 - Уточняемое здание
- :424 (36) - Обозначение контура земельного участка
- :424/9 (24) -
- :424 (36) -
- - Часть контура, образованного проекцией вновь образованного наземного конструктивного элемента здания, сооружения, объекта незавершенного строительства
- - Граница земельного участка
- - Часть границы, сведения ЕГРН о которой позволяют однозначно определить ее положение на местности
- - Часть контура, образованного проекцией существующего в ЕГРН наземного конструктивного элемента здания, сооружения, объекта незавершенного строительства
- - Граница зоны с особыми условиями
- - Характерная точка границы земельного участка, сведения о которой отсутствуют в ЕГРН, местоположение которой определено при кадастровых работах (новая характерная точка)



# Схема расположения земельного участка или земельных участков на кадастровом плане территории



## Условные обозначения

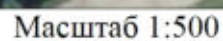
- - Часть границы, местоположение которой определено при выполнении кадастровых работ

## Схема расположения земельного участка или земельных участков на кадастровом плане территории

- - Характерная точка границы земельного участка, сведения ЕГРН о которой соответствуют требованиям, установленным в соответствии с частью 13 статьи 22 Федерального закона от 13 июля 2015 г. N 218-ФЗ "О государственной регистрации недвижимости"
- - Характерная точка контура здания, сооружения, объекта незавершенного строительства
- - Характерная точка границы, сведения о которой позволяют однозначно определить ее положение на местности
- 1(2) - Обозначение характерной точки, местоположение которой не изменилось или было уточнено
- 513 - Обозначение ликвидируемой характерной точки
- n1 - Обозначение новой характерной точки
- :14 - Кадастровый номер земельного участка
- :14 - Исправляемый земельный участок
- :3У24 - Образуемый земельный участок
- :52 - Уточняемый земельный участок
- :211 - Уточняемое здание
- :424 (43) - Обозначение контура земельного участка
- :424/9 (23) -
- :424 (43) -
- - Часть контура, образованного проекцией вновь образованного наземного конструктивного элемента здания, сооружения, объекта незавершенного строительства
- - Граница земельного участка
- - Часть границы, сведения ЕГРН о которой позволяют однозначно определить ее положение на местности
- - Часть контура, образованного проекцией существующего в ЕГРН наземного конструктивного элемента здания, сооружения, объекта незавершенного строительства
- - Граница зоны с особыми условиями
- - Характерная точка границы земельного участка, сведения о которой отсутствуют в ЕГРН, местоположение которой определено при кадастровых работах (новая характерная точка)



## МСК-67, зона 1



\_\_\_\_\_ - Часть границы, местоположение которой определено при выполнении кадастровых работ

## Схема расположения земельного участка или земельных участков на кадастровом плане территории

- - Характерная точка границы земельного участка, сведения ЕГРН о которой соответствуют требованиям, установленным в соответствии с частью 13 статьи 22 Федерального закона от 13 июля 2015 г. N 218-ФЗ "О государственной регистрации недвижимости"
- - Характерная точка контура здания, сооружения, объекта незавершенного строительства
- - Характерная точка границы, сведения о которой позволяют однозначно определить ее положение на местности
- 1(2) - Обозначение характерной точки, местоположение которой не изменилось или было уточнено
- 513 - Обозначение ликвидируемой характерной точки
- н1 - Обозначение новой характерной точки
- :14 - Кадастровый номер земельного участка
- :14 - Исправляемый земельный участок
- :3У3 - Образуемый земельный участок
- :52 - Уточняемый земельный участок
- :355 - Уточняемое здание
- :424 (43) - Обозначение контура земельного участка
- :424/9 (23) -
- :424 (43) -
- - Часть контура, образованного проекцией вновь образованного наземного конструктивного элемента здания, сооружения, объекта незавершенного строительства
- - Граница земельного участка
- - Часть границы, сведения ЕГРН о которой позволяют однозначно определить ее положение на местности
- - Часть контура, образованного проекцией существующего в ЕГРН наземного конструктивного элемента здания, сооружения, объекта незавершенного строительства
- - Граница зоны с особыми условиями
- - Характерная точка границы земельного участка, сведения о которой отсутствуют в ЕГРН, местоположение которой определено при кадастровых работах (новая характерная точка)



# Схема расположения земельного участка или земельных участков на кадастровом плане территории



Условные обозначения

— - Часть границы, местоположение которой определено при выполнении кадастровых работ

## Схема расположения земельного участка или земельных участков на кадастровом плане территории

- - Характерная точка границы земельного участка, сведения ЕГРН о которой соответствуют требованиям, установленным в соответствии с частью 13 статьи 22 Федерального закона от 13 июля 2015 г. N 218-ФЗ "О государственной регистрации недвижимости"
- - Характерная точка контура здания, сооружения, объекта незавершенного строительства
- - Характерная точка границы, сведения о которой позволяют однозначно определить ее положение на местности
- 1(2) - Обозначение характерной точки, местоположение которой не изменилось или было уточнено
- 513 - Обозначение ликвидируемой характерной точки
- н1 - Обозначение новой характерной точки
- :15 - Кадастровый номер земельного участка
- :15 - Исправляемый земельный участок
- :3У24 - Образуемый земельный участок
- :27 - Уточняемый земельный участок
- :210 - Уточняемое здание
- :424 (18) - Обозначение контура земельного участка
- :424/9 (23) -
- :424 (43) -
- - Часть контура, образованного проекцией вновь образованного наземного конструктивного элемента здания, сооружения, объекта незавершенного строительства
- - Граница земельного участка
- - Часть границы, сведения ЕГРН о которой позволяют однозначно определить ее положение на местности
- - Часть контура, образованного проекцией существующего в ЕГРН наземного конструктивного элемента здания, сооружения, объекта незавершенного строительства
- - Граница зоны с особыми условиями
- - Характерная точка границы земельного участка, сведения о которой отсутствуют в ЕГРН, местоположение которой определено при кадастровых работах (новая характерная точка)



Условные обозначения

———— - Часть границы, местоположение которой определено при выполнении кадастровых работ

## Схема расположения земельного участка или земельных участков на кадастровом плане территории

- - Характерная точка границы земельного участка, сведения ЕГРН о которой соответствуют требованиям, установленным в соответствии с частью 13 статьи 22 Федерального закона от 13 июля 2015 г. N 218-ФЗ "О государственной регистрации недвижимости"
- - Характерная точка контура здания, сооружения, объекта незавершенного строительства
- - Характерная точка границы, сведения о которой позволяют однозначно определить ее положение на местности
- 1(2) - Обозначение характерной точки, местоположение которой не изменилось или было уточнено
- 513 - Обозначение ликвидируемой характерной точки
- n1 - Обозначение новой характерной точки
- :15 - Кадастровый номер земельного участка
- :15 - Исправляемый земельный участок
- :3У24 - Образуемый земельный участок
- :4 - Уточняемый земельный участок
- :355 - Уточняемое здание
- :424 (22) - Обозначение контура земельного участка
- :424/9 (20) -
- :424 (22) -
- - Часть контура, образованного проекцией вновь образованного наземного конструктивного элемента здания, сооружения, объекта незавершенного строительства
- - Граница земельного участка
- - Часть границы, сведения ЕГРН о которой позволяют однозначно определить ее положение на местности
- - Часть контура, образованного проекцией существующего в ЕГРН наземного конструктивного элемента здания, сооружения, объекта незавершенного строительства
- - Граница зоны с особыми условиями
- - Характерная точка границы земельного участка, сведения о которой отсутствуют в ЕГРН, местоположение которой определено при кадастровых работах (новая характерная точка)



# Схема расположения земельного участка или земельных участков на кадастровом плане территории

МСК-67, зона 1



Масштаб 1:500

Условные обозначения

— - Часть границы, местоположение которой определено при выполнении кадастровых работ

## Схема расположения земельного участка или земельных участков на кадастровом плане территории

- - Характерная точка границы земельного участка, сведения ЕГРН о которой соответствуют требованиям, установленным в соответствии с частью 13 статьи 22 Федерального закона от 13 июля 2015 г. N 218-ФЗ "О государственной регистрации недвижимости"
- - Характерная точка контура здания, сооружения, объекта незавершенного строительства
- - Характерная точка границы, сведения о которой позволяют однозначно определить ее положение на местности
- 1(2) - Обозначение характерной точки, местоположение которой не изменилось или было уточнено
- 513 - Обозначение ликвидируемой характерной точки
- н1 - Обозначение новой характерной точки
- :380 - Кадастровый номер земельного участка
- :12 - Исправляемый земельный участок
- :380 -
- :ЗУ1 - образуемый земельный участок
- :8 - Уточняемый земельный участок
- - Часть контура, образованного проекцией вновь образованного наземного конструктивного элемента здания, сооружения, объекта незавершенного строительства
- - Граница земельного участка
- - Часть границы, сведения ЕГРН о которой позволяют однозначно определить ее положение на местности
- - Часть контура, образованного проекцией существующего в ЕГРН наземного конструктивного элемента здания, сооружения, объекта незавершенного строительства
- - Граница зоны с особыми условиями
- - Характерная точка границы земельного участка, сведения о которой отсутствуют в ЕГРН, местоположение которой определено при кадастровых работах (новая характерная точка)



# Схема расположения земельного участка или земельных участков на кадастровом плане территории

МСК-67, зона 1



Масштаб 1:500

Условные обозначения

— - Часть границы, местоположение которой определено при выполнении кадастровых работ

## Схема расположения земельного участка или земельных участков на кадастровом плане территории

- - Характерная точка границы земельного участка, сведения ЕГРН о которой соответствуют требованиям, установленным в соответствии с частью 13 статьи 22 Федерального закона от 13 июля 2015 г. N 218-ФЗ "О государственной регистрации недвижимости"
- - Характерная точка контура здания, сооружения, объекта незавершенного строительства
- - Характерная точка границы, сведения о которой позволяют однозначно определить ее положение на местности
- 1(2) - Обозначение характерной точки, местоположение которой не изменилось или было уточнено
- 513 - Обозначение ликвидируемой характерной точки
- n1 - Обозначение новой характерной точки
- :531 - Кадастровый номер земельного участка
- :98 - Исправляемый земельный участок
- :380 -
- :3У1 - Образуемый земельный участок
- :8 - Уточняемый земельный участок
- \_\_\_\_\_ - Часть контура, образованного проекцией вновь образованного наземного конструктивного элемента здания, сооружения, объекта незавершенного строительства
- \_\_\_\_\_ - Граница земельного участка
- \_\_\_\_\_ - Часть границы, сведения ЕГРН о которой позволяют однозначно определить ее положение на местности
- \_\_\_\_\_ - Часть контура, образованного проекцией существующего в ЕГРН наземного конструктивного элемента здания, сооружения, объекта незавершенного строительства
- \_\_\_\_\_ - Граница зоны с особыми условиями
- - Характерная точка границы земельного участка, сведения о которой отсутствуют в ЕГРН, местоположение которой определено при кадастровых работах (новая характерная точка)



# Схема расположения земельного участка или земельных участков на кадастровом плане территории

МСК-67, зона 1



Масштаб 1:500

Условные обозначения

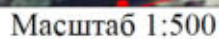
— - Часть границы, местоположение которой определено при выполнении кадастровых работ

## Схема расположения земельного участка или земельных участков на кадастровом плане территории

- - Характерная точка границы земельного участка, сведения ЕГРН о которой соответствуют требованиям, установленным в соответствии с частью 13 статьи 22 Федерального закона от 13 июля 2015 г. N 218-ФЗ "О государственной регистрации недвижимости"
- - Характерная точка контура здания, сооружения, объекта незавершенного строительства
- - Характерная точка границы, сведения о которой позволяют однозначно определить ее положение на местности
- 1(2) - Обозначение характерной точки, местоположение которой не изменилось или было уточнено
- 513 - Обозначение ликвидируемой характерной точки
- н1 - Обозначение новой характерной точки
- :531 - Кадастровый номер земельного участка
- :88 - Исправляемый земельный участок
- :380 -
- :3У1 - Образуемый земельный участок
- :8 - Уточняемый земельный участок
- :525 - Кадастровый номер здания
- - Часть контура, образованного проекцией вновь образованного наземного конструктивного элемента здания, сооружения, объекта незавершенного строительства
- - Граница земельного участка
- - Часть границы, сведения ЕГРН о которой позволяют однозначно определить ее положение на местности
- - Часть контура, образованного проекцией существующего в ЕГРН наземного конструктивного элемента здания, сооружения, объекта незавершенного строительства
- - Граница зоны с особыми условиями
- - Характерная точка границы земельного участка, сведения о которой отсутствуют в ЕГРН, местоположение которой определено при кадастровых работах (новая характерная точка)



МСК-67, зона 1



- Часть границы, местоположение которой определено при выполнении кадастровых работ

## Схема расположения земельного участка или земельных участков на кадастровом плане территории

- - Характерная точка границы земельного участка, сведения ЕГРН о которой соответствуют требованиям, установленным в соответствии с частью 13 статьи 22 Федерального закона от 13 июля 2015 г. N 218-ФЗ "О государственной регистрации недвижимости"
- - Характерная точка контура здания, сооружения, объекта незавершенного строительства
- - Характерная точка границы, сведения о которой позволяют однозначно определить ее положение на местности
- 1(2) - Обозначение характерной точки, местоположение которой не изменилось или было уточнено
- 513 - Обозначение ликвидируемой характерной точки
- н1 - Обозначение новой характерной точки
- :88 - Кадастровый номер земельного участка
- :13 - Исправляемый земельный участок
- :3У31 - Образуемый земельный участок
- :46 - Уточняемый земельный участок
- :366 - Уточняемое здание
- :359 (1) - Обозначение контура здания
- :424 (10) - Обозначение контура земельного участка
- :424 (10) -
- - Часть контура, образованного проекцией вновь образованного наземного конструктивного элемента здания, сооружения, объекта незавершенного строительства
- - Граница земельного участка
- - Часть границы, сведения ЕГРН о которой позволяют однозначно определить ее положение на местности
- - Часть контура, образованного проекцией существующего в ЕГРН наземного конструктивного элемента здания, сооружения, объекта незавершенного строительства
- - Граница зоны с особыми условиями
- - Характерная точка границы земельного участка, сведения о которой отсутствуют в ЕГРН, местоположение которой определено при кадастровых работах (новая характерная точка)





## Схема расположения земельного участка или земельных участков на кадастровом плане территории

- - Характерная точка границы земельного участка, сведения ЕГРН о которой соответствуют требованиям, установленным в соответствии с частью 13 статьи 22 Федерального закона от 13 июля 2015 г. N 218-ФЗ "О государственной регистрации недвижимости"
- - Характерная точка контура здания, сооружения, объекта незавершенного строительства
- - Характерная точка границы, сведения о которой позволяют однозначно определить ее положение на местности
- 1(2) - Обозначение характерной точки, местоположение которой не изменилось или было уточнено
- 513 - Обозначение ликвидируемой характерной точки
- n1 - Обозначение новой характерной точки
- :88 - Кадастровый номер земельного участка
- :13 - Исправляемый земельный участок
- :3У13 - Образуемый земельный участок
- :46 - Уточняемый земельный участок
- :384 - Уточняемое здание
- \_\_\_\_\_ - Часть контура, образованного проекцией вновь образованного наземного конструктивного элемента здания, сооружения, объекта незавершенного строительства
- \_\_\_\_\_ - Граница земельного участка
- \_\_\_\_\_ - Часть границы, сведения ЕГРН о которой позволяют однозначно определить ее положение на местности
- \_\_\_\_\_ - Часть контура, образованного проекцией существующего в ЕГРН наземного конструктивного элемента здания, сооружения, объекта незавершенного строительства
- \_\_\_\_\_ - Граница зоны с особыми условиями
- - Характерная точка границы земельного участка, сведения о которой отсутствуют в ЕГРН, местоположение которой определено при кадастровых работах (новая характерная точка)