

Схема расположения земельного участка или земельных участков на кадастровом плане территории

МСК-67, зона 1



Масштаб 1:500

Условные обозначения

— - Часть границы, местоположение которой определено при выполнении кадастровых работ

Схема расположения земельного участка или земельных участков на кадастровом плане территории

- - Характерная точка границы земельного участка, сведения ЕГРН о которой соответствуют требованиям, установленным в соответствии с частью 13 статьи 22 Федерального закона от 13 июля 2015 г. N 218-ФЗ "О государственной регистрации недвижимости"
- - Характерная точка контура здания, сооружения, объекта незавершенного строительства
- - Характерная точка границы, сведения о которой позволяют однозначно определить ее положение на местности
- 1 - Обозначение характерной точки, местоположение которой не изменилось или было уточнено
- 23 - Обозначение ликвидируемой характерной точки
- 1 - Обозначение новой характерной точки
- :85 - Уточняемый земельный участок
- :124 - Исправляемый земельный участок
- :3У1 - Образующий земельный участок
- :207 - Уточняемое здание
- :691 (5) - Исходный контур земельного участка
- :691/1 (5) - Исходный контур части земельного участка
- - Часть контура, образованного проекцией вновь образованного наземного конструктивного элемента здания, сооружения, объекта незавершенного строительства
- - Граница земельного участка
- - Часть границы, сведения ЕГРН о которой позволяют однозначно определить ее положение на местности
- - Часть контура, образованного проекцией существующего в ЕГРН наземного конструктивного элемента здания, сооружения, объекта незавершенного строительства
- - Граница зоны с особыми условиями
- - Характерная точка границы земельного участка, сведения о которой отсутствуют в ЕГРН, местоположение которой определено при кадастровых работах (новая характерная точка)

Схема расположения земельного участка или земельных участков на кадастровом плане территории

МСК-67, зона 1



Масштаб 1:500

Условные обозначения

— - Часть границы, местоположение которой определено при выполнении
кадастровых работ

Схема расположения земельного участка или земельных участков на кадастровом плане территории

- - Характерная точка границы земельного участка, сведения ЕГРН о которой соответствуют требованиям, установленным в соответствии с частью 13 статьи 22 Федерального закона от 13 июля 2015 г. N 218-ФЗ "О государственной регистрации недвижимости"
- - Характерная точка контура здания, сооружения, объекта незавершенного строительства
- - Характерная точка границы, сведения о которой позволяют однозначно определить ее положение на местности
- 1 - Обозначение характерной точки, местоположение которой не изменилось или было уточнено
- 23 - Обозначение ликвидируемой характерной точки
- 1 - Обозначение новой характерной точки
- :85 - Уточняемый земельный участок
- :124 - Исправляемый земельный участок
- :3У1 - Образующий земельный участок
- :207 - Уточняемое здание
- :691 (5) - Исходный контур земельного участка
- :691/1 (5) - Исходный контур части земельного участка
- _____ - Часть контура, образованного проекцией вновь образованного наземного конструктивного элемента здания, сооружения, объекта незавершенного строительства
- _____ - Граница земельного участка
- _____ - Часть границы, сведения ЕГРН о которой позволяют однозначно определить ее положение на местности
- _____ - Часть контура, образованного проекцией существующего в ЕГРН наземного конструктивного элемента здания, сооружения, объекта незавершенного строительства
- _____ - Граница зоны с особыми условиями
- - Характерная точка границы земельного участка, сведения о которой отсутствуют в ЕГРН, местоположение которой определено при кадастровых работах (новая характерная точка)

МСК-67, зона 1



Масштаб 1:500

Условные обозначения

_____ - Часть границы, местоположение которой определено при выполнении кадастровых работ

Схема расположения земельного участка или земельных участков на кадастровом плане территории

- - Характерная точка границы земельного участка, сведения ЕГРН о которой соответствуют требованиям, установленным в соответствии с частью 13 статьи 22 Федерального закона от 13 июля 2015 г. N 218-ФЗ "О государственной регистрации недвижимости"
- - Характерная точка контура здания, сооружения, объекта незавершенного строительства
- - Характерная точка границы, сведения о которой позволяют однозначно определить ее положение на местности
- 1 - Обозначение характерной точки, местоположение которой не изменилось или было уточнено
- 23 - Обозначение ликвидируемой характерной точки
- 1 - Обозначение новой характерной точки
- :20 - Уточняемый земельный участок
- :3УЗ - Образуемый земельный участок
- :190 - Уточняемое здание
- - Часть контура, образованного проекцией вновь образованного наземного конструктивного элемента здания, сооружения, объекта незавершенного строительства
- - Граница земельного участка
- - Часть границы, сведения ЕГРН о которой позволяют однозначно определить ее положение на местности
- - Часть контура, образованного проекцией существующего в ЕГРН наземного конструктивного элемента здания, сооружения, объекта незавершенного строительства
- - Граница зоны с особыми условиями
- - Характерная точка границы земельного участка, сведения о которой отсутствуют в ЕГРН, местоположение которой определено при кадастровых работах (новая характерная точка)

Схема расположения земельного участка или земельных участков на кадастровом плане территории



Условные обозначения

— - Часть границы, местоположение которой определено при выполнении кадастровых работ

Схема расположения земельного участка или земельных участков на кадастровом плане территории

- - Характерная точка границы земельного участка, сведения ЕГРН о которой соответствуют требованиям, установленным в соответствии с частью 13 статьи 22 Федерального закона от 13 июля 2015 г. N 218-ФЗ "О государственной регистрации недвижимости"
- - Характерная точка контура здания, сооружения, объекта незавершенного строительства
- - Характерная точка границы, сведения о которой позволяют однозначно определить ее положение на местности
- 1 - Обозначение характерной точки, местоположение которой не изменилось или было уточнено
- 23 - Обозначение ликвидируемой характерной точки
- 1 - Обозначение новой характерной точки
- :125 - Кадастровый номер земельного участка
- :58 - Уточняемый земельный участок
- :125 - Исправляемый земельный участок
- :3У4 - Образуемый земельный участок
- :246 - Уточняемое здание
- _____ - Часть контура, образованного проекцией вновь образованного наземного конструктивного элемента здания, сооружения, объекта незавершенного строительства
- _____ - Граница земельного участка
- _____ - Часть границы, сведения ЕГРН о которой позволяют однозначно определить ее положение на местности
- _____ - Часть контура, образованного проекцией существующего в ЕГРН наземного конструктивного элемента здания, сооружения, объекта незавершенного строительства
- _____ - Граница зоны с особыми условиями
- - Характерная точка границы земельного участка, сведения о которой отсутствуют в ЕГРН, местоположение которой определено при кадастровых работах (новая характерная точка)

Схема расположения земельного участка или земельных участков на кадастровом плане территории

МСК-67, зона 1



Масштаб 1:500

Условные обозначения

— - Часть границы, местоположение которой определено при выполнении кадастровых работ

Схема расположения земельного участка или земельных участков на кадастровом плане территории

- - Характерная точка границы земельного участка, сведения ЕГРН о которой соответствуют требованиям, установленным в соответствии с частью 13 статьи 22 Федерального закона от 13 июля 2015 г. N 218-ФЗ "О государственной регистрации недвижимости"
- - Характерная точка контура здания, сооружения, объекта незавершенного строительства
- - Характерная точка границы, сведения о которой позволяют однозначно определить ее положение на местности
- 1 - Обозначение характерной точки, местоположение которой не изменилось или было уточнено
- 23 - Обозначение ликвидируемой характерной точки
- 1 - Обозначение новой характерной точки
- :58 - Уточняемый земельный участок
- :136 - Исправляемый земельный участок
- :3У5 - Образуемый земельный участок
- :153 - Уточняемое здание
- :143 (3) -
- - Часть контура, образованного проекцией вновь образованного наземного конструктивного элемента здания, сооружения, объекта незавершенного строительства
- - Часть границы, сведения ЕГРН о которой позволяют однозначно определить ее положение на местности
- - Часть контура, образованного проекцией существующего в ЕГРН наземного конструктивного элемента здания, сооружения, объекта незавершенного строительства
- - Граница зоны с особыми условиями
- - Характерная точка границы земельного участка, сведения о которой отсутствуют в ЕГРН, местоположение которой определено при кадастровых работах (новая характерная точка)

Схема расположения земельного участка или земельных участков на кадастровом плане территории



Условные обозначения

— - Часть границы, местоположение которой определено при выполнении кадастровых работ

Схема расположения земельного участка или земельных участков на кадастровом плане территории

- - Характерная точка границы земельного участка, сведения ЕГРН о которой соответствуют требованиям, установленным в соответствии с частью 13 статьи 22 Федерального закона от 13 июля 2015 г. N 218-ФЗ "О государственной регистрации недвижимости"
- - Характерная точка контура здания, сооружения, объекта незавершенного строительства
- - Характерная точка границы, сведения о которой позволяют однозначно определить ее положение на местности
- 1 - Обозначение характерной точки, местоположение которой не изменилось или было уточнено
- 23 - Обозначение ликвидируемой характерной точки
- 1 - Обозначение новой характерной точки
- :16 - Исправляемый земельный участок
- :3У6 - Образуемый земельный участок
- :160 - Уточняемое здание
- :118 (1) - Образуемый контур земельного участка
- - Часть контура, образованного проекцией вновь образованного наземного конструктивного элемента здания, сооружения, объекта незавершенного строительства
- - Часть границы, сведения ЕГРН о которой позволяют однозначно определить ее положение на местности
- - Часть контура, образованного проекцией существующего в ЕГРН наземного конструктивного элемента здания, сооружения, объекта незавершенного строительства
- - Граница зоны с особыми условиями
- - Характерная точка границы земельного участка, сведения о которой отсутствуют в ЕГРН, местоположение которой определено при кадастровых работах (новая характерная точка)

Схема расположения земельного участка или земельных участков на кадастровом плане территории

МСК-67, зона 1



Масштаб 1:500

Условные обозначения

— - Часть границы, местоположение которой определено при выполнении кадастровых работ

Схема расположения земельного участка или земельных участков на кадастровом плане территории

- - Характерная точка границы земельного участка, сведения ЕГРН о которой соответствуют требованиям, установленным в соответствии с частью 13 статьи 22 Федерального закона от 13 июля 2015 г. N 218-ФЗ "О государственной регистрации недвижимости"
- - Характерная точка контура здания, сооружения, объекта незавершенного строительства
- - Характерная точка границы, сведения о которой позволяют однозначно определить ее положение на местности
- 1 - Обозначение характерной точки, местоположение которой не изменилось или было уточнено
- 23 - Обозначение ликвидируемой характерной точки
- 1 - Обозначение новой характерной точки
- :137 - Кадастровый номер земельного участка
- :81 - Уточняемый земельный участок
- :137 - Исправляемый земельный участок
- :3У7 - Образуемый земельный участок
- :241 - Уточняемое здание
- :721 (12) - Обозначение контура сооружения
- _____ - Часть контура, образованного проекцией вновь образованного наземного конструктивного элемента здания, сооружения, объекта незавершенного строительства
- _____ - Граница земельного участка
- _____ - Часть границы, сведения ЕГРН о которой позволяют однозначно определить ее положение на местности
- _____ - Часть контура, образованного проекцией существующего в ЕГРН наземного конструктивного элемента здания, сооружения, объекта незавершенного строительства
- _____ - Граница зоны с особыми условиями
- - Характерная точка границы земельного участка, сведения о которой отсутствуют в ЕГРН, местоположение которой определено при кадастровых работах (новая характерная точка)

МСК-67, зона 1



_____ - Часть границы, местоположение которой определено при выполнении кадастровых работ

Схема расположения земельного участка или земельных участков на кадастровом плане территории

- - Характерная точка границы земельного участка, сведения ЕГРН о которой соответствуют требованиям, установленным в соответствии с частью 13 статьи 22 Федерального закона от 13 июля 2015 г. N 218-ФЗ "О государственной регистрации недвижимости"
- - Характерная точка контура здания, сооружения, объекта незавершенного строительства
- - Характерная точка границы, сведения о которой позволяют однозначно определить ее положение на местности
- 1 - Обозначение характерной точки, местоположение которой не изменилось или было уточнено
- 23 - Обозначение ликвидируемой характерной точки
- 1 - Обозначение новой характерной точки
- :142 - Кадастровый номер земельного участка
- :69 - Уточняемый земельный участок
- :142 - Исправляемый земельный участок
- :3У8 - Образуемый земельный участок
- :165 - Кадастровый номер здания
- :165 - Исправляемое здание
- :171 - Уточняемое здание
- :721 (29) - Обозначение контура сооружения
- - Часть контура, образованного проекцией вновь образованного наземного конструктивного элемента здания, сооружения, объекта незавершенного строительства
- - Граница земельного участка
- - Часть границы, сведения ЕГРН о которой позволяют однозначно определить ее положение на местности
- - Часть контура, образованного проекцией существующего в ЕГРН наземного конструктивного элемента здания, сооружения, объекта незавершенного строительства
- - Граница зоны с особыми условиями
- - Характерная точка границы земельного участка, сведения о которой отсутствуют в ЕГРН, местоположение которой определено при кадастровых работах (новая характерная точка)

**Схема расположения земельного участка или земельных участков на кадастровом
плане территории**

МСК-67, зона 1



Масштаб 1:500

Условные обозначения

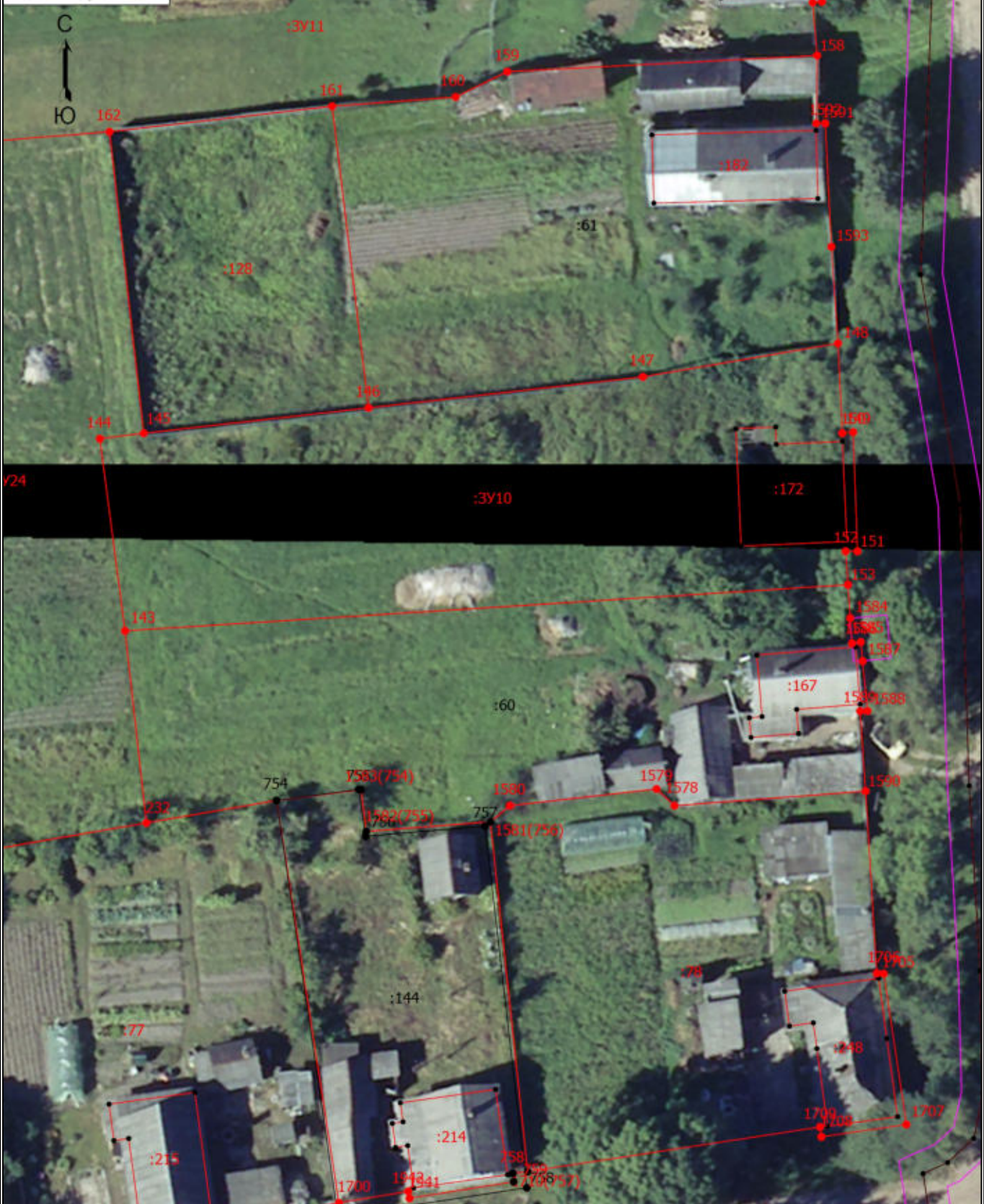
_____ - Часть границы, местоположение которой определено при выполнении кадастровых работ

Схема расположения земельного участка или земельных участков на кадастровом плане территории

- - Характерная точка границы земельного участка, сведения ЕГРН о которой соответствуют требованиям, установленным в соответствии с частью 13 статьи 22 Федерального закона от 13 июля 2015 г. N 218-ФЗ "О государственной регистрации недвижимости"
- - Характерная точка контура здания, сооружения, объекта незавершенного строительства
- - Характерная точка границы, сведения о которой позволяют однозначно определить ее положение на местности
- 1 - Обозначение характерной точки, местоположение которой не изменилось или было уточнено
- 23 - Обозначение ликвидируемой характерной точки
- 1 - Обозначение новой характерной точки
- :201 - Кадастровый номер земельного участка
- :46 - Уточняемый земельный участок
- :201 - Исправляемый земельный участок
- :3У9 - Образуемый земельный участок
- :316 - Кадастровый номер сооружения
- :316 -
- :388 - Уточняемое здание
- - Часть контура, образованного проекцией вновь образованного наземного конструктивного элемента здания, сооружения, объекта незавершенного строительства
- - Граница земельного участка
- - Часть границы, сведения ЕГРН о которой позволяют однозначно определить ее положение на местности
- - Часть контура, образованного проекцией существующего в ЕГРН наземного конструктивного элемента здания, сооружения, объекта незавершенного строительства
- - Граница зоны с особыми условиями
- - Характерная точка границы земельного участка, сведения о которой отсутствуют в ЕГРН, местоположение которой определено при кадастровых работах (новая характерная точка)

Схема расположения земельного участка или земельных участков на кадастровом плане территории

МСК-67, зона 1



Масштаб 1:500

Условные обозначения

— - Часть границы, местоположение которой определено при выполнении кадастровых работ

Схема расположения земельного участка или земельных участков на кадастровом плане территории

- - Характерная точка границы земельного участка, сведения ЕГРН о которой соответствуют требованиям, установленным в соответствии с частью 13 статьи 22 Федерального закона от 13 июля 2015 г. N 218-ФЗ "О государственной регистрации недвижимости"
- - Характерная точка контура здания, сооружения, объекта незавершенного строительства
- - Характерная точка границы, сведения о которой позволяют однозначно определить ее положение на местности
- 1 - Обозначение характерной точки, местоположение которой не изменилось или было уточнено
- 23 - Обозначение ликвидируемой характерной точки
- 1 - Обозначение новой характерной точки
- :144 - Кадастровый номер земельного участка
- :60 - Уточняемый земельный участок
- :144 - Исправляемый земельный участок
- :3У10 - Образуемый земельный участок
- :167 - Уточняемое здание
- _____ - Часть контура, образованного проекцией вновь образованного наземного конструктивного элемента здания, сооружения, объекта незавершенного строительства
- _____ - Граница земельного участка
- _____ - Часть границы, сведения ЕГРН о которой позволяют однозначно определить ее положение на местности
- _____ - Часть контура, образованного проекцией существующего в ЕГРН наземного конструктивного элемента здания, сооружения, объекта незавершенного строительства
- _____ - Граница зоны с особыми условиями
- - Характерная точка границы земельного участка, сведения о которой отсутствуют в ЕГРН, местоположение которой определено при кадастровых работах (новая характерная точка)

Схема расположения земельного участка или земельных участков на кадастровом плане территории



Масштаб 1:500

Условные обозначения

_____ - Часть границы, местоположение которой определено при выполнении кадастровых работ

Схема расположения земельного участка или земельных участков на кадастровом плане территории

- - Характерная точка границы земельного участка, сведения ЕГРН о которой соответствуют требованиям, установленным в соответствии с частью 13 статьи 22 Федерального закона от 13 июля 2015 г. N 218-ФЗ "О государственной регистрации недвижимости"
- - Характерная точка контура здания, сооружения, объекта незавершенного строительства
- - Характерная точка границы, сведения о которой позволяют однозначно определить ее положение на местности
- 1 - Обозначение характерной точки, местоположение которой не изменилось или было уточнено
- 23 - Обозначение ликвидируемой характерной точки
- 1 - Обозначение новой характерной точки
- :61 - Уточняемый земельный участок
- :3У11 - Образуемый земельный участок
- :168 - Уточняемое здание
- :721 (32) - Обозначение контура сооружения
- - Часть контура, образованного проекцией вновь образованного наземного конструктивного элемента здания, сооружения, объекта незавершенного строительства
- - Граница земельного участка
- - Часть границы, сведения ЕГРН о которой позволяют однозначно определить ее положение на местности
- - Часть контура, образованного проекцией существующего в ЕГРН наземного конструктивного элемента здания, сооружения, объекта незавершенного строительства
- - Граница зоны с особыми условиями
- - Характерная точка границы земельного участка, сведения о которой отсутствуют в ЕГРН, местоположение которой определено при кадастровых работах (новая характерная точка)

Схема расположения земельного участка или земельных участков на кадастровом плане территории

МСК-67, зона 1



Масштаб 1:500

Условные обозначения

— - Часть границы, местоположение которой определено при выполнении кадастровых работ

Схема расположения земельного участка или земельных участков на кадастровом плане территории

- - Характерная точка границы земельного участка, сведения ЕГРН о которой соответствуют требованиям, установленным в соответствии с частью 13 статьи 22 Федерального закона от 13 июля 2015 г. N 218-ФЗ "О государственной регистрации недвижимости"
- - Характерная точка контура здания, сооружения, объекта незавершенного строительства
- - Характерная точка границы, сведения о которой позволяют однозначно определить ее положение на местности
- 1 - Обозначение характерной точки, местоположение которой не изменилось или было уточнено
- 23 - Обозначение ликвидируемой характерной точки
- 1 - Обозначение новой характерной точки
- :259 - Кадастровый номер земельного участка
- :50 - Уточняемый земельный участок
- :259 - Исправляемый земельный участок
- :3У12 - Образуемый земельный участок
- :181 - Уточняемое здание
- :721 (25) - Обозначение контура сооружения
- _____ - Часть контура, образованного проекцией вновь образованного наземного конструктивного элемента здания, сооружения, объекта незавершенного строительства
- _____ - Граница земельного участка
- _____ - Часть границы, сведения ЕГРН о которой позволяют однозначно определить ее положение на местности
- _____ - Часть контура, образованного проекцией существующего в ЕГРН наземного конструктивного элемента здания, сооружения, объекта незавершенного строительства
- _____ - Граница зоны с особыми условиями
- - Характерная точка границы земельного участка, сведения о которой отсутствуют в ЕГРН, местоположение которой определено при кадастровых работах (новая характерная точка)

Схема расположения земельного участка или земельных участков на кадастровом плане территории

МСК-67, зона 1



Масштаб 1:500

Условные обозначения

— - Часть границы, местоположение которой определено при выполнении кадастровых работ

Схема расположения земельного участка или земельных участков на кадастровом плане территории

- - Характерная точка границы земельного участка, сведения ЕГРН о которой соответствуют требованиям, установленным в соответствии с частью 13 статьи 22 Федерального закона от 13 июля 2015 г. N 218-ФЗ "О государственной регистрации недвижимости"
- - Характерная точка контура здания, сооружения, объекта незавершенного строительства
- - Характерная точка границы, сведения о которой позволяют однозначно определить ее положение на местности
- 1 - Обозначение характерной точки, местоположение которой не изменилось или было уточнено
- 23 - Обозначение ликвидируемой характерной точки
- 1 - Обозначение новой характерной точки
- 27 - Кадастровый номер земельного участка
- :9 - Уточняемый земельный участок
- :27 - Исправляемый земельный участок
- :3У13 - Образуемый земельный участок
- :241 - Уточняемое здание
- :143 (1) - Обозначение контура земельного участка
- :143 (1) -
- - Часть контура, образованного проекцией вновь образованного наземного конструктивного элемента здания, сооружения, объекта незавершенного строительства
- - Граница земельного участка
- - Часть границы, сведения ЕГРН о которой позволяют однозначно определить ее положение на местности
- - Часть контура, образованного проекцией существующего в ЕГРН наземного конструктивного элемента здания, сооружения, объекта незавершенного строительства
- - Граница зоны с особыми условиями
- - Характерная точка границы земельного участка, сведения о которой отсутствуют в ЕГРН, местоположение которой определено при кадастровых работах (новая характерная точка)

МСК-67, зона 1



_____ - Часть границы, местоположение которой определено при выполнении кадастровых работ

Схема расположения земельного участка или земельных участков на кадастровом плане территории

- - Характерная точка границы земельного участка, сведения ЕГРН о которой соответствуют требованиям, установленным в соответствии с частью 13 статьи 22 Федерального закона от 13 июля 2015 г. N 218-ФЗ "О государственной регистрации недвижимости"
- - Характерная точка контура здания, сооружения, объекта незавершенного строительства
- - Характерная точка границы, сведения о которой позволяют однозначно определить ее положение на местности
- 1 - Обозначение характерной точки, местоположение которой не изменилось или было уточнено
- 23 - Обозначение ликвидируемой характерной точки
- 1 - Обозначение новой характерной точки
- :19 - Кадастровый номер земельного участка
- :19 - Исправляемый земельный участок
- :76 - Уточняемый земельный участок
- :3У14 - Образуемый земельный участок
- :174 - Уточняемое здание
- :768 (2) - Обозначение контура сооружения
- - Часть контура, образованного проекцией вновь образованного наземного конструктивного элемента здания, сооружения, объекта незавершенного строительства
- - Граница земельного участка
- - Часть границы, сведения ЕГРН о которой позволяют однозначно определить ее положение на местности
- - Часть контура, образованного проекцией существующего в ЕГРН наземного конструктивного элемента здания, сооружения, объекта незавершенного строительства
- - Граница зоны с особыми условиями
- - Характерная точка границы земельного участка, сведения о которой отсутствуют в ЕГРН, местоположение которой определено при кадастровых работах (новая характерная точка)

Схема расположения земельного участка или земельных участков на кадастровом плане территории

МСК-67, зона 1



Масштаб 1:500

Условные обозначения

— - Часть границы, местоположение которой определено при выполнении
кадастровых работ

Схема расположения земельного участка или земельных участков на кадастровом плане территории

- - Характерная точка границы земельного участка, сведения ЕГРН о которой соответствуют требованиям, установленным в соответствии с частью 13 статьи 22 Федерального закона от 13 июля 2015 г. N 218-ФЗ "О государственной регистрации недвижимости"
- - Характерная точка контура здания, сооружения, объекта незавершенного строительства
- - Характерная точка границы, сведения о которой позволяют однозначно определить ее положение на местности
- 1 - Обозначение характерной точки, местоположение которой не изменилось или было уточнено
- 23 - Обозначение ликвидируемой характерной точки
- 1 - Обозначение новой характерной точки
- :130 - Кадастровый номер земельного участка
- :85 - Уточняемый земельный участок
- :130 - Исправляемый земельный участок
- :3У1 - Образующий земельный участок
- :691 (5) - Обозначение контура земельного участка
- :691/1 (5) -
- :719 (43) - Обозначение контура сооружения
- :691 (5) - Исходный контур земельного участка
- :691/1 (5) - Исходный контур части земельного участка
- - Часть контура, образованного проекцией вновь образованного наземного конструктивного элемента здания, сооружения, объекта незавершенного строительства
- - Граница земельного участка
- - Часть границы, сведения ЕГРН о которой позволяют однозначно определить ее положение на местности
- - Часть контура, образованного проекцией существующего в ЕГРН наземного конструктивного элемента здания, сооружения, объекта незавершенного строительства
- - Граница зоны с особыми условиями
- - Характерная точка границы земельного участка, сведения о которой отсутствуют в ЕГРН, местоположение которой определено при кадастровых работах (новая характерная точка)

Схема расположения земельного участка или земельных участков на кадастровом плане территории

МСК-67, зона 1



Масштаб 1:500

Условные обозначения

— - Часть границы, местоположение которой определено при выполнении
кадастровых работ

Схема расположения земельного участка или земельных участков на кадастровом плане территории

- - Характерная точка границы земельного участка, сведения ЕГРН о которой соответствуют требованиям, установленным в соответствии с частью 13 статьи 22 Федерального закона от 13 июля 2015 г. N 218-ФЗ "О государственной регистрации недвижимости"
- - Характерная точка контура здания, сооружения, объекта незавершенного строительства
- - Характерная точка границы, сведения о которой позволяют однозначно определить ее положение на местности
- 1 - Обозначение характерной точки, местоположение которой не изменилось или было уточнено
- ~~23~~ - Обозначение ликвидируемой характерной точки
- ~~1~~ - Обозначение новой характерной точки
- ~~4~~ - Кадастровый номер земельного участка
- :4 - Исправляемый земельный участок
- :51 - Уточняемый земельный участок
- :3У16 - образуемый земельный участок
- :187 - Уточняемое здание
- _____ - Часть контура, образованного проекцией вновь образованного наземного конструктивного элемента здания, сооружения, объекта незавершенного строительства
- _____ - Граница земельного участка
- _____ - Часть границы, сведения ЕГРН о которой позволяют однозначно определить ее положение на местности
- _____ - Часть контура, образованного проекцией существующего в ЕГРН наземного конструктивного элемента здания, сооружения, объекта незавершенного строительства
- _____ - Граница зоны с особыми условиями
- - Характерная точка границы земельного участка, сведения о которой отсутствуют в ЕГРН, местоположение которой определено при кадастровых работах (новая характерная точка)

Схема расположения земельного участка или земельных участков на кадастровом плане территории



Масштаб 1:500

Условные обозначения

— - Часть границы, местоположение которой определено при выполнении кадастровых работ

Схема расположения земельного участка или земельных участков на кадастровом плане территории

- - Характерная точка границы земельного участка, сведения ЕГРН о которой соответствуют требованиям, установленным в соответствии с частью 13 статьи 22 Федерального закона от 13 июля 2015 г. N 218-ФЗ "О государственной регистрации недвижимости"
- - Характерная точка контура здания, сооружения, объекта незавершенного строительства
- - Характерная точка границы, сведения о которой позволяют однозначно определить ее положение на местности
- 1 - Обозначение характерной точки, местоположение которой не изменилось или было уточнено
- 23 - Обозначение ликвидируемой характерной точки
- 1 - Обозначение новой характерной точки
- :52 - Кадастровый номер земельного участка
- :52 - Исправляемый земельный участок
- :140 - Уточняемый земельный участок
- :3У3 - образуемый земельный участок
- :209 - Уточняемое здание
- _____ - Часть контура, образованного проекцией вновь образованного наземного конструктивного элемента здания, сооружения, объекта незавершенного строительства
- _____ - Граница земельного участка
- _____ - Часть границы, сведения ЕГРН о которой позволяют однозначно определить ее положение на местности
- _____ - Часть контура, образованного проекцией существующего в ЕГРН наземного конструктивного элемента здания, сооружения, объекта незавершенного строительства
- _____ - Граница зоны с особыми условиями
- - Характерная точка границы земельного участка, сведения о которой отсутствуют в ЕГРН, местоположение которой определено при кадастровых работах (новая характерная точка)

Схема расположения земельного участка или земельных участков на кадастровом плане территории

МСК-67, зона 1



Масштаб 1:500

Условные обозначения

— - Часть границы, местоположение которой определено при выполнении кадастровых работ

Схема расположения земельного участка или земельных участков на кадастровом плане территории

- - Характерная точка границы земельного участка, сведения ЕГРН о которой соответствуют требованиям, установленным в соответствии с частью 13 статьи 22 Федерального закона от 13 июля 2015 г. N 218-ФЗ "О государственной регистрации недвижимости"
- - Характерная точка контура здания, сооружения, объекта незавершенного строительства
- - Характерная точка границы, сведения о которой позволяют однозначно определить ее положение на местности
- 1 - Обозначение характерной точки, местоположение которой не изменилось или было уточнено
- 23 - Обозначение ликвидируемой характерной точки
- 1 - Обозначение новой характерной точки
- :52 - Кадастровый номер земельного участка
- :52 - Исправляемый земельный участок
- :81 - Уточняемый земельный участок
- :3У3 - образуемый земельный участок
- :187 - Уточняемое здание
- _____ - Часть контура, образованного проекцией вновь образованного наземного конструктивного элемента здания, сооружения, объекта незавершенного строительства
- _____ - Граница земельного участка
- _____ - Часть границы, сведения ЕГРН о которой позволяют однозначно определить ее положение на местности
- _____ - Часть контура, образованного проекцией существующего в ЕГРН наземного конструктивного элемента здания, сооружения, объекта незавершенного строительства
- _____ - Граница зоны с особыми условиями
- - Характерная точка границы земельного участка, сведения о которой отсутствуют в ЕГРН, местоположение которой определено при кадастровых работах (новая характерная точка)

МСК-67, зона 1



_____ - Часть границы, местоположение которой определено при выполнении кадастровых работ

Схема расположения земельного участка или земельных участков на кадастровом плане территории

- - Характерная точка границы земельного участка, сведения ЕГРН о которой соответствуют требованиям, установленным в соответствии с частью 13 статьи 22 Федерального закона от 13 июля 2015 г. N 218-ФЗ "О государственной регистрации недвижимости"
- - Характерная точка контура здания, сооружения, объекта незавершенного строительства
- - Характерная точка границы, сведения о которой позволяют однозначно определить ее положение на местности
- 1 - Обозначение характерной точки, местоположение которой не изменилось или было уточнено
- 23 - Обозначение ликвидируемой характерной точки
- 1 - Обозначение новой характерной точки
- :53 - Кадастровый номер земельного участка
- :20 - Уточняемый земельный участок
- :53 - Исправляемый земельный участок
- :3У3 - Образуемый земельный участок
- :187 - Уточняемое здание
- _____ - Часть контура, образованного проекцией вновь образованного наземного конструктивного элемента здания, сооружения, объекта незавершенного строительства
- _____ - Граница земельного участка
- _____ - Часть границы, сведения ЕГРН о которой позволяют однозначно определить ее положение на местности
- _____ - Часть контура, образованного проекцией существующего в ЕГРН наземного конструктивного элемента здания, сооружения, объекта незавершенного строительства
- _____ - Граница зоны с особыми условиями
- - Характерная точка границы земельного участка, сведения о которой отсутствуют в ЕГРН, местоположение которой определено при кадастровых работах (новая характерная точка)

Схема расположения земельного участка или земельных участков на кадастровом плане территории

МСК-67, зона 1



Масштаб 1:500

Условные обозначения

— - Часть границы, местоположение которой определено при выполнении кадастровых работ

Схема расположения земельного участка или земельных участков на кадастровом плане территории

- - Характерная точка границы земельного участка, сведения ЕГРН о которой соответствуют требованиям, установленным в соответствии с частью 13 статьи 22 Федерального закона от 13 июля 2015 г. N 218-ФЗ "О государственной регистрации недвижимости"
- - Характерная точка контура здания, сооружения, объекта незавершенного строительства
- - Характерная точка границы, сведения о которой позволяют однозначно определить ее положение на местности
- 1 - Обозначение характерной точки, местоположение которой не изменилось или было уточнено
- 23 - Обозначение ликвидируемой характерной точки
- 1 - Обозначение новой характерной точки
- :259 - Кадастровый номер земельного участка
- :50 - Уточняемый земельный участок
- :259 - Исправляемый земельный участок
- :3У12 - Образуемый земельный участок
- :169 - Уточняемое здание
- :721 (30) - Обозначение контура сооружения
- _____ - Часть контура, образованного проекцией вновь образованного наземного конструктивного элемента здания, сооружения, объекта незавершенного строительства
- _____ - Граница земельного участка
- _____ - Часть границы, сведения ЕГРН о которой позволяют однозначно определить ее положение на местности
- _____ - Часть контура, образованного проекцией существующего в ЕГРН наземного конструктивного элемента здания, сооружения, объекта незавершенного строительства
- _____ - Граница зоны с особыми условиями
- - Характерная точка границы земельного участка, сведения о которой отсутствуют в ЕГРН, местоположение которой определено при кадастровых работах (новая характерная точка)

МСК-67, зона 1



_____ - Часть границы, местоположение которой определено при выполнении кадастровых работ

Схема расположения земельного участка или земельных участков на кадастровом плане территории

- - Характерная точка границы земельного участка, сведения ЕГРН о которой соответствуют требованиям, установленным в соответствии с частью 13 статьи 22 Федерального закона от 13 июля 2015 г. N 218-ФЗ "О государственной регистрации недвижимости"
- - Характерная точка контура здания, сооружения, объекта незавершенного строительства
- - Характерная точка границы, сведения о которой позволяют однозначно определить ее положение на местности
- 1 - Обозначение характерной точки, местоположение которой не изменилось или было уточнено
- 23 - Обозначение ликвидируемой характерной точки
- 1 - Обозначение новой характерной точки
- 37 - Кадастровый номер земельного участка
- :37 - Исправляемый земельный участок
- :75 - Уточняемый земельный участок
- :3921 - образуемый земельный участок
- :108 - Уточняемое здание
- _____ - Часть контура, образованного проекцией вновь образованного наземного конструктивного элемента здания, сооружения, объекта незавершенного строительства
- _____ - Граница земельного участка
- _____ - Часть границы, сведения ЕГРН о которой позволяют однозначно определить ее положение на местности
- _____ - Часть контура, образованного проекцией существующего в ЕГРН наземного конструктивного элемента здания, сооружения, объекта незавершенного строительства
- _____ - Граница зоны с особыми условиями
- - Характерная точка границы земельного участка, сведения о которой отсутствуют в ЕГРН, местоположение которой определено при кадастровых работах (новая характерная точка)

Схема расположения земельного участка или земельных участков на кадастровом плане территории

МСК-67, зона 1



Масштаб 1:500

Условные обозначения

— - Часть границы, местоположение которой определено при выполнении кадастровых работ

Схема расположения земельного участка или земельных участков на кадастровом плане территории

- - Характерная точка границы земельного участка, сведения ЕГРН о которой соответствуют требованиям, установленным в соответствии с частью 13 статьи 22 Федерального закона от 13 июля 2015 г. N 218-ФЗ "О государственной регистрации недвижимости"
- - Характерная точка контура здания, сооружения, объекта незавершенного строительства
- - Характерная точка границы, сведения о которой позволяют однозначно определить ее положение на местности
- 1 - Обозначение характерной точки, местоположение которой не изменилось или было уточнено
- 23 - Обозначение ликвидируемой характерной точки
- 1 - Обозначение новой характерной точки
- :37 - Кадастровый номер земельного участка
- :37 - Исправляемый земельный участок
- :40 - Уточняемый земельный участок
- :3У21 - Образуемый земельный участок
- - Часть контура, образованного проекцией вновь образованного наземного конструктивного элемента здания, сооружения, объекта незавершенного строительства
- - Граница земельного участка
- - Часть границы, сведения ЕГРН о которой позволяют однозначно определить ее положение на местности
- - Часть контура, образованного проекцией существующего в ЕГРН наземного конструктивного элемента здания, сооружения, объекта незавершенного строительства
- - Граница зоны с особыми условиями
- - Характерная точка границы земельного участка, сведения о которой отсутствуют в ЕГРН, местоположение которой определено при кадастровых работах (новая характерная точка)

**Схема расположения земельного участка или земельных участков на кадастровом
плане территории**

МСК-67, зона 1



Масштаб 1:500

Условные обозначения

Условные обозначения

———— - Часть границы, местоположение которой определено при выполнении кадастровых работ

Схема расположения земельного участка или земельных участков на кадастровом плане территории

- - Характерная точка границы земельного участка, сведения ЕГРН о которой соответствуют требованиям, установленным в соответствии с частью 13 статьи 22 Федерального закона от 13 июля 2015 г. N 218-ФЗ "О государственной регистрации недвижимости"
- - Характерная точка контура здания, сооружения, объекта незавершенного строительства
- - Характерная точка границы, сведения о которой позволяют однозначно определить ее положение на местности
- 1 - Обозначение характерной точки, местоположение которой не изменилось или было уточнено
- 23 - Обозначение ликвидируемой характерной точки
- 1 - Обозначение новой характерной точки
- :73 - Уточняемый земельный участок
- :3У21 - образуемый земельный участок
- :213 - Уточняемое здание
- - Часть контура, образованного проекцией вновь образованного наземного конструктивного элемента здания, сооружения, объекта незавершенного строительства
- - Граница земельного участка
- - Часть границы, сведения ЕГРН о которой позволяют однозначно определить ее положение на местности
- - Часть контура, образованного проекцией существующего в ЕГРН наземного конструктивного элемента здания, сооружения, объекта незавершенного строительства
- - Граница зоны с особыми условиями
- - Характерная точка границы земельного участка, сведения о которой отсутствуют в ЕГРН, местоположение которой определено при кадастровых работах (новая характерная точка)

Схема расположения земельного участка или земельных участков на кадастровом плане территории



Условные обозначения

— - Часть границы, местоположение которой определено при выполнении кадастровых работ

Схема расположения земельного участка или земельных участков на кадастровом плане территории

- - Характерная точка границы земельного участка, сведения ЕГРН о которой соответствуют требованиям, установленным в соответствии с частью 13 статьи 22 Федерального закона от 13 июля 2015 г. N 218-ФЗ "О государственной регистрации недвижимости"
- - Характерная точка контура здания, сооружения, объекта незавершенного строительства
- - Характерная точка границы, сведения о которой позволяют однозначно определить ее положение на местности
- 1 - Обозначение характерной точки, местоположение которой не изменилось или было уточнено
- 23 - Обозначение ликвидируемой характерной точки
- 1 - Обозначение новой характерной точки
- :144 - Кадастровый номер земельного участка
- :60 - Уточняемый земельный участок
- :144 - Исправляемый земельный участок
- :3У10 - Образуемый земельный участок
- - Часть контура, образованного проекцией вновь образованного наземного конструктивного элемента здания, сооружения, объекта незавершенного строительства
- - Граница земельного участка
- - Часть границы, сведения ЕГРН о которой позволяют однозначно определить ее положение на местности
- - Часть контура, образованного проекцией существующего в ЕГРН наземного конструктивного элемента здания, сооружения, объекта незавершенного строительства
- - Граница зоны с особыми условиями
- - Характерная точка границы земельного участка, сведения о которой отсутствуют в ЕГРН, местоположение которой определено при кадастровых работах (новая характерная точка)

МСК-67, зона 1



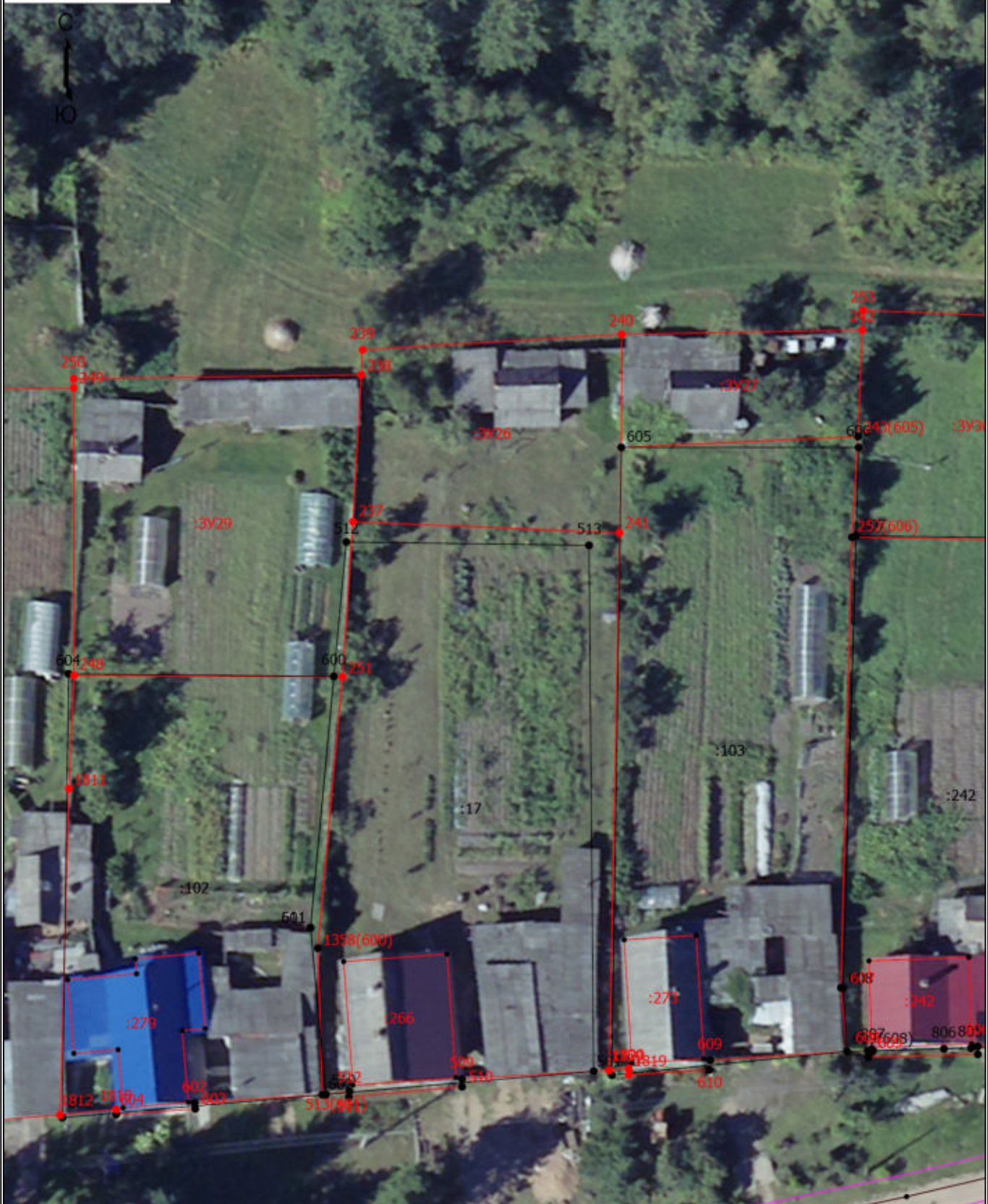
_____ - Часть границы, местоположение которой определено при выполнении кадастровых работ

Схема расположения земельного участка или земельных участков на кадастровом плане территории

- - Характерная точка границы земельного участка, сведения ЕГРН о которой соответствуют требованиям, установленным в соответствии с частью 13 статьи 22 Федерального закона от 13 июля 2015 г. N 218-ФЗ "О государственной регистрации недвижимости"
- - Характерная точка контура здания, сооружения, объекта незавершенного строительства
- - Характерная точка границы, сведения о которой позволяют однозначно определить ее положение на местности
- 1 - Обозначение характерной точки, местоположение которой не изменилось или было уточнено
- 23 - Обозначение ликвидируемой характерной точки
- 1 - Обозначение новой характерной точки
- 3 - Кадастровый номер земельного участка
- 3 - Исправляемый земельный участок
- 40 - Уточняемый земельный участок
- 3922 - образуемый земельный участок
- - Часть контура, образованного проекцией вновь образованного наземного конструктивного элемента здания, сооружения, объекта незавершенного строительства
- - Граница земельного участка
- - Часть границы, сведения ЕГРН о которой позволяют однозначно определить ее положение на местности
- - Часть контура, образованного проекцией существующего в ЕГРН наземного конструктивного элемента здания, сооружения, объекта незавершенного строительства
- - Граница зоны с особыми условиями
- - Характерная точка границы земельного участка, сведения о которой отсутствуют в ЕГРН, местоположение которой определено при кадастровых работах (новая характерная точка)

Схема расположения земельного участка или земельных участков на кадастровом плане территории

МСК-67, зона 1



Масштаб 1:500

Условные обозначения

— - Часть границы, местоположение которой определено при выполнении кадастровых работ

Схема расположения земельного участка или земельных участков на кадастровом плане территории

- - Характерная точка границы земельного участка, сведения ЕГРН о которой соответствуют требованиям, установленным в соответствии с частью 13 статьи 22 Федерального закона от 13 июля 2015 г. N 218-ФЗ "О государственной регистрации недвижимости"
- - Характерная точка контура здания, сооружения, объекта незавершенного строительства
- - Характерная точка границы, сведения о которой позволяют однозначно определить ее положение на местности
- 1 - Обозначение характерной точки, местоположение которой не изменилось или было уточнено
- 23 - Обозначение ликвидируемой характерной точки
- 1 - Обозначение новой характерной точки
- 17 - Кадастровый номер земельного участка
- 17 - Исправляемый земельный участок
- 3У26 - Образующий земельный участок
- 242 - Уточняемое здание
- - Часть контура, образованного проекцией вновь образованного наземного конструктивного элемента здания, сооружения, объекта незавершенного строительства
- - Граница земельного участка
- - Часть границы, сведения ЕГРН о которой позволяют однозначно определить ее положение на местности
- - Часть контура, образованного проекцией существующего в ЕГРН наземного конструктивного элемента здания, сооружения, объекта незавершенного строительства
- - Граница зоны с особыми условиями
- - Характерная точка границы земельного участка, сведения о которой отсутствуют в ЕГРН, местоположение которой определено при кадастровых работах (новая характерная точка)

Схема расположения земельного участка или земельных участков на кадастровом плане территории

МСК-67, зона 1



Масштаб 1:500

Условные обозначения

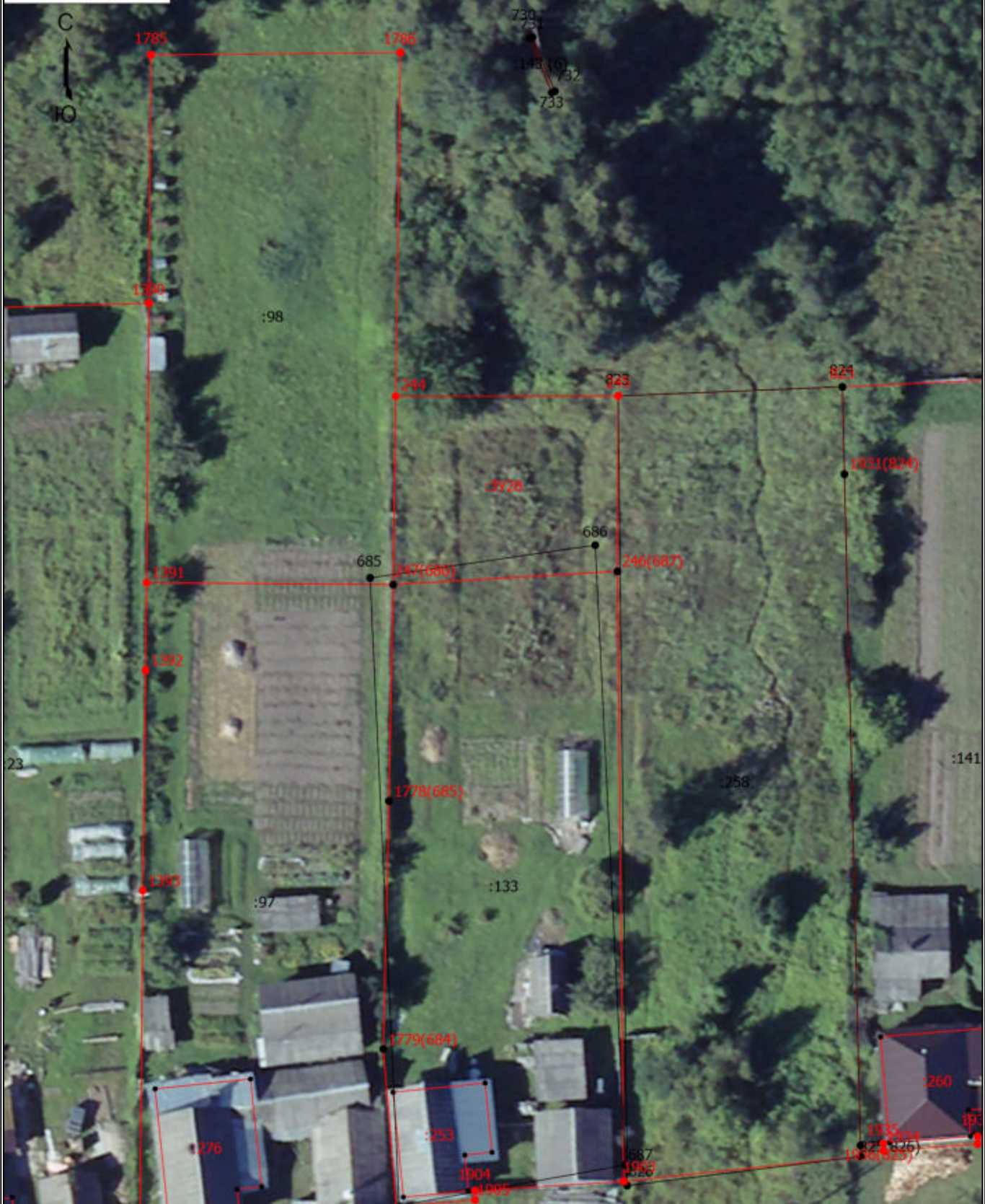
— - Часть границы, местоположение которой определено при выполнении кадастровых работ

Схема расположения земельного участка или земельных участков на кадастровом плане территории

- - Характерная точка границы земельного участка, сведения ЕГРН о которой соответствуют требованиям, установленным в соответствии с частью 13 статьи 22 Федерального закона от 13 июля 2015 г. N 218-ФЗ "О государственной регистрации недвижимости"
- - Характерная точка контура здания, сооружения, объекта незавершенного строительства
- - Характерная точка границы, сведения о которой позволяют однозначно определить ее положение на местности
- 1 - Обозначение характерной точки, местоположение которой не изменилось или было уточнено
- 23 - Обозначение ликвидируемой характерной точки
- 1 - Обозначение новой характерной точки
- 2 - Кадастровый номер земельного участка
- 2 - Исправляемый земельный участок
- 3У26 - Образуемый земельный участок
- 242 - Уточняемое здание
- - Часть контура, образованного проекцией вновь образованного наземного конструктивного элемента здания, сооружения, объекта незавершенного строительства
- - Граница земельного участка
- - Часть границы, сведения ЕГРН о которой позволяют однозначно определить ее положение на местности
- - Часть контура, образованного проекцией существующего в ЕГРН наземного конструктивного элемента здания, сооружения, объекта незавершенного строительства
- - Граница зоны с особыми условиями
- - Характерная точка границы земельного участка, сведения о которой отсутствуют в ЕГРН, местоположение которой определено при кадастровых работах (новая характерная точка)

Схема расположения земельного участка или земельных участков на кадастровом плане территории

МСК-67, зона 1



Масштаб 1:500

Условные обозначения

— - Часть границы, местоположение которой определено при выполнении кадастровых работ

Схема расположения земельного участка или земельных участков на кадастровом плане территории

- - Характерная точка границы земельного участка, сведения ЕГРН о которой соответствуют требованиям, установленным в соответствии с частью 13 статьи 22 Федерального закона от 13 июля 2015 г. N 218-ФЗ "О государственной регистрации недвижимости"
- - Характерная точка контура здания, сооружения, объекта незавершенного строительства
- - Характерная точка границы, сведения о которой позволяют однозначно определить ее положение на местности
- 1 - Обозначение характерной точки, местоположение которой не изменилось или было уточнено
- 23 - Обозначение ликвидируемой характерной точки
- 1 - Обозначение новой характерной точки
- :133 - Кадастровый номер земельного участка
- :23 - Уточняемый земельный участок
- :133 - Исправляемый земельный участок
- :3У28 - Образуемый земельный участок
- :253 - Уточняемое здание
- :143 (6) - Обозначение контура земельного участка
- :143 (6) -
- - Часть контура, образованного проекцией вновь образованного наземного конструктивного элемента здания, сооружения, объекта незавершенного строительства
- - Граница земельного участка
- - Часть границы, сведения ЕГРН о которой позволяют однозначно определить ее положение на местности
- - Часть контура, образованного проекцией существующего в ЕГРН наземного конструктивного элемента здания, сооружения, объекта незавершенного строительства
- - Граница зоны с особыми условиями
- - Характерная точка границы земельного участка, сведения о которой отсутствуют в ЕГРН, местоположение которой определено при кадастровых работах (новая характерная точка)

Схема расположения земельного участка или земельных участков на кадастровом плане территории

МСК-67, зона 1



Масштаб 1:500

Условные обозначения

— - Часть границы, местоположение которой определено при выполнении
кадастровых работ

Схема расположения земельного участка или земельных участков на кадастровом плане территории

- - Характерная точка границы земельного участка, сведения ЕГРН о которой соответствуют требованиям, установленным в соответствии с частью 13 статьи 22 Федерального закона от 13 июля 2015 г. N 218-ФЗ "О государственной регистрации недвижимости"
- - Характерная точка контура здания, сооружения, объекта незавершенного строительства
- - Характерная точка границы, сведения о которой позволяют однозначно определить ее положение на местности
- 1 - Обозначение характерной точки, местоположение которой не изменилось или было уточнено
- 23 - Обозначение ликвидируемой характерной точки
- 1 - Обозначение новой характерной точки
- :17 - Кадастровый номер земельного участка
- :17 - Исправляемый земельный участок
- :101 - Уточняемый земельный участок
- :3926 - образуемый земельный участок
- :254 - Уточняемое здание
- _____ - Часть контура, образованного проекцией вновь образованного наземного конструктивного элемента здания, сооружения, объекта незавершенного строительства
- _____ - Граница земельного участка
- _____ - Часть границы, сведения ЕГРН о которой позволяют однозначно определить ее положение на местности
- _____ - Часть контура, образованного проекцией существующего в ЕГРН наземного конструктивного элемента здания, сооружения, объекта незавершенного строительства
- _____ - Граница зоны с особыми условиями
- - Характерная точка границы земельного участка, сведения о которой отсутствуют в ЕГРН, местоположение которой определено при кадастровых работах (новая характерная точка)

Схема расположения земельного участка или земельных участков на кадастровом плане территории

МСК-67, зона 1



Масштаб 1:500

Условные обозначения

— - Часть границы, местоположение которой определено при выполнении кадастровых работ

Схема расположения земельного участка или земельных участков на кадастровом плане территории

- - Характерная точка границы земельного участка, сведения ЕГРН о которой соответствуют требованиям, установленным в соответствии с частью 13 статьи 22 Федерального закона от 13 июля 2015 г. N 218-ФЗ "О государственной регистрации недвижимости"
- - Характерная точка контура здания, сооружения, объекта незавершенного строительства
- - Характерная точка границы, сведения о которой позволяют однозначно определить ее положение на местности
- 1 - Обозначение характерной точки, местоположение которой не изменилось или было уточнено
- 23 - Обозначение ликвидируемой характерной точки
- 1 - Обозначение новой характерной точки
- 2 - Кадастровый номер земельного участка
- 2 - Исправляемый земельный участок
- 3У27 - Образуемый земельный участок
- 242 - Уточняемое здание
- - Часть контура, образованного проекцией вновь образованного наземного конструктивного элемента здания, сооружения, объекта незавершенного строительства
- - Граница земельного участка
- - Часть границы, сведения ЕГРН о которой позволяют однозначно определить ее положение на местности
- - Часть контура, образованного проекцией существующего в ЕГРН наземного конструктивного элемента здания, сооружения, объекта незавершенного строительства
- - Граница зоны с особыми условиями
- - Характерная точка границы земельного участка, сведения о которой отсутствуют в ЕГРН, местоположение которой определено при кадастровых работах (новая характерная точка)

Схема расположения земельного участка или земельных участков на кадастровом плане территории

МСК-67, зона 1



Масштаб 1:500

Условные обозначения

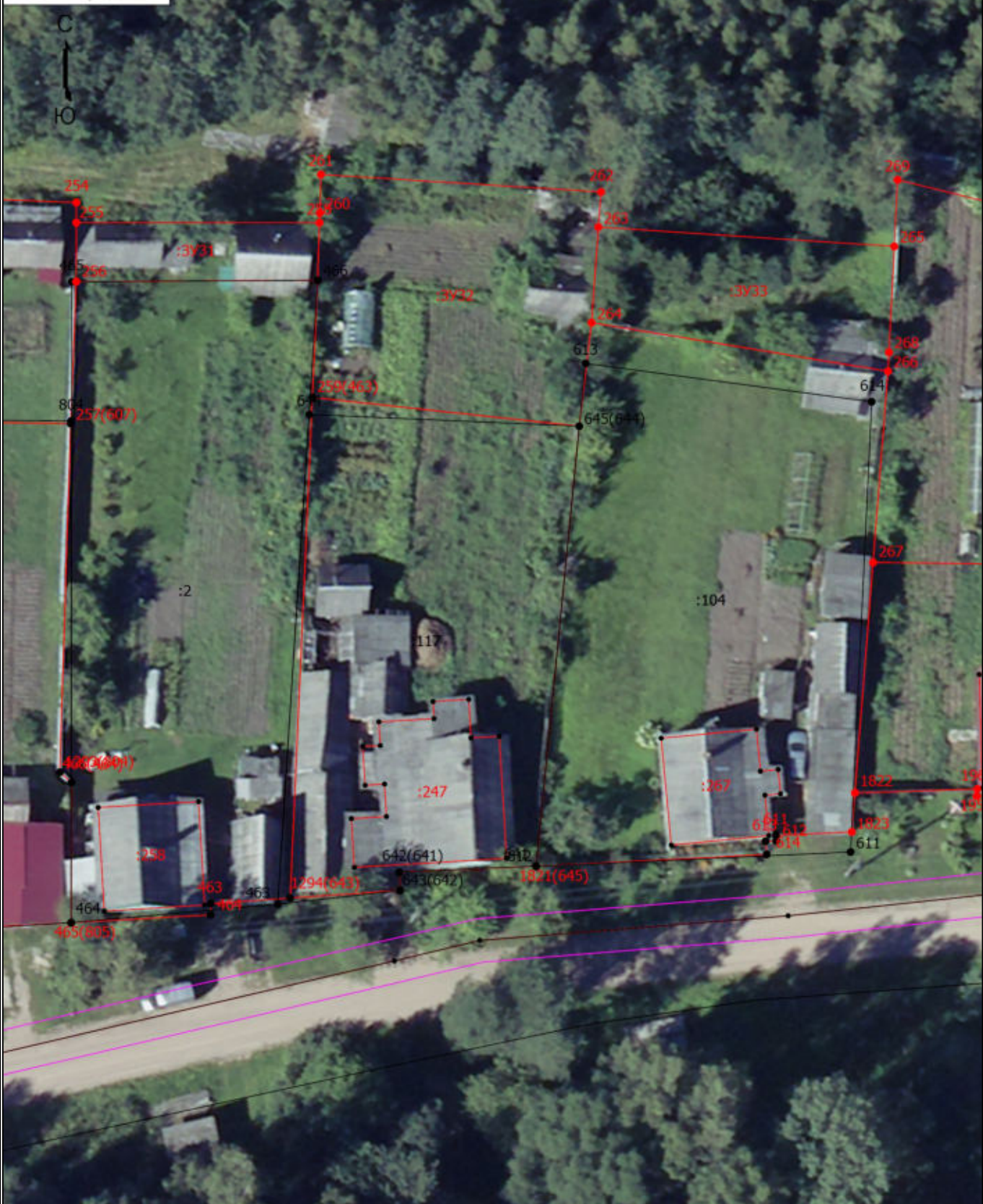
— - Часть границы, местоположение которой определено при выполнении
кадастровых работ

Схема расположения земельного участка или земельных участков на кадастровом плане территории

- - Характерная точка границы земельного участка, сведения ЕГРН о которой соответствуют требованиям, установленным в соответствии с частью 13 статьи 22 Федерального закона от 13 июля 2015 г. N 218-ФЗ "О государственной регистрации недвижимости"
- - Характерная точка контура здания, сооружения, объекта незавершенного строительства
- - Характерная точка границы, сведения о которой позволяют однозначно определить ее положение на местности
- 1 - Обозначение характерной точки, местоположение которой не изменилось или было уточнено
- 23 - Обозначение ликвидируемой характерной точки
- 1 - Обозначение новой характерной точки
- 2 - Кадастровый номер земельного участка
- 2 - Исправляемый земельный участок
- 3У30 - Образуемый земельный участок
- 242 - Уточняемое здание
- - Часть контура, образованного проекцией вновь образованного наземного конструктивного элемента здания, сооружения, объекта незавершенного строительства
- - Граница земельного участка
- - Часть границы, сведения ЕГРН о которой позволяют однозначно определить ее положение на местности
- - Часть контура, образованного проекцией существующего в ЕГРН наземного конструктивного элемента здания, сооружения, объекта незавершенного строительства
- - Граница зоны с особыми условиями
- - Характерная точка границы земельного участка, сведения о которой отсутствуют в ЕГРН, местоположение которой определено при кадастровых работах (новая характерная точка)

Схема расположения земельного участка или земельных участков на кадастровом плане территории

МСК-67, зона 1



Масштаб 1:500

Условные обозначения

— - Часть границы, местоположение которой определено при выполнении кадастровых работ

Схема расположения земельного участка или земельных участков на кадастровом плане территории

- - Характерная точка границы земельного участка, сведения ЕГРН о которой соответствуют требованиям, установленным в соответствии с частью 13 статьи 22 Федерального закона от 13 июля 2015 г. N 218-ФЗ "О государственной регистрации недвижимости"
- - Характерная точка контура здания, сооружения, объекта незавершенного строительства
- - Характерная точка границы, сведения о которой позволяют однозначно определить ее положение на местности
- 1 - Обозначение характерной точки, местоположение которой не изменилось или было уточнено
- 23 - Обозначение ликвидируемой характерной точки
- 1 - Обозначение новой характерной точки
- 2 - Кадастровый номер земельного участка
- 2 - Исправляемый земельный участок
- 3У31 - Образуемый земельный участок
- 247 - Уточняемое здание
- - Часть контура, образованного проекцией вновь образованного наземного конструктивного элемента здания, сооружения, объекта незавершенного строительства
- - Граница земельного участка
- - Часть границы, сведения ЕГРН о которой позволяют однозначно определить ее положение на местности
- - Часть контура, образованного проекцией существующего в ЕГРН наземного конструктивного элемента здания, сооружения, объекта незавершенного строительства
- - Граница зоны с особыми условиями
- - Характерная точка границы земельного участка, сведения о которой отсутствуют в ЕГРН, местоположение которой определено при кадастровых работах (новая характерная точка)

Схема расположения земельного участка или земельных участков на кадастровом плане территории

МСК-67, зона 1



Масштаб 1:500

Условные обозначения

— - Часть границы, местоположение которой определено при выполнении кадастровых работ

Схема расположения земельного участка или земельных участков на кадастровом плане территории

- - Характерная точка границы земельного участка, сведения ЕГРН о которой соответствуют требованиям, установленным в соответствии с частью 13 статьи 22 Федерального закона от 13 июля 2015 г. N 218-ФЗ "О государственной регистрации недвижимости"
- - Характерная точка контура здания, сооружения, объекта незавершенного строительства
- - Характерная точка границы, сведения о которой позволяют однозначно определить ее положение на местности
- 1 - Обозначение характерной точки, местоположение которой не изменилось или было уточнено
- 23 - Обозначение ликвидируемой характерной точки
- 1 - Обозначение новой характерной точки
- :104 - Кадастровый номер земельного участка
- :104 - Исправляемый земельный участок
- :200 - Уточняемый земельный участок
- :3У32 - Образуемый земельный участок
- :247 - Уточняемое здание
- _____ - Часть контура, образованного проекцией вновь образованного наземного конструктивного элемента здания, сооружения, объекта незавершенного строительства
- _____ - Граница земельного участка
- _____ - Часть границы, сведения ЕГРН о которой позволяют однозначно определить ее положение на местности
- _____ - Часть контура, образованного проекцией существующего в ЕГРН наземного конструктивного элемента здания, сооружения, объекта незавершенного строительства
- _____ - Граница зоны с особыми условиями
- - Характерная точка границы земельного участка, сведения о которой отсутствуют в ЕГРН, местоположение которой определено при кадастровых работах (новая характерная точка)

Схема расположения земельного участка или земельных участков на кадастровом плане территории

МСК-67, зона 1



Масштаб 1:500

Условные обозначения

— - Часть границы, местоположение которой определено при выполнении кадастровых работ

Схема расположения земельного участка или земельных участков на кадастровом плане территории

- - Характерная точка границы земельного участка, сведения ЕГРН о которой соответствуют требованиям, установленным в соответствии с частью 13 статьи 22 Федерального закона от 13 июля 2015 г. N 218-ФЗ "О государственной регистрации недвижимости"
- - Характерная точка контура здания, сооружения, объекта незавершенного строительства
- - Характерная точка границы, сведения о которой позволяют однозначно определить ее положение на местности
- 1 - Обозначение характерной точки, местоположение которой не изменилось или было уточнено
- 23 - Обозначение ликвидируемой характерной точки
- 1 - Обозначение новой характерной точки
- :104 - Кадастровый номер земельного участка
- :104 - Исправляемый земельный участок
- :3У33 - Образующий земельный участок
- :255 - Уточняемое здание
- - Часть контура, образованного проекцией вновь образованного наземного конструктивного элемента здания, сооружения, объекта незавершенного строительства
- - Граница земельного участка
- - Часть границы, сведения ЕГРН о которой позволяют однозначно определить ее положение на местности
- - Часть контура, образованного проекцией существующего в ЕГРН наземного конструктивного элемента здания, сооружения, объекта незавершенного строительства
- - Граница зоны с особыми условиями
- - Характерная точка границы земельного участка, сведения о которой отсутствуют в ЕГРН, местоположение которой определено при кадастровых работах (новая характерная точка)
- :105 - Уточняемый земельный участок
- :143 (11) - Обозначение контура земельного участка
- :143 (11) -

Схема расположения земельного участка или земельных участков на кадастровом плане территории

МСК-67, зона 1



Масштаб 1:500

Условные обозначения

— - Часть границы, местоположение которой определено при выполнении кадастровых работ

Схема расположения земельного участка или земельных участков на кадастровом плане территории

- - Характерная точка границы земельного участка, сведения ЕГРН о которой соответствуют требованиям, установленным в соответствии с частью 13 статьи 22 Федерального закона от 13 июля 2015 г. N 218-ФЗ "О государственной регистрации недвижимости"
- - Характерная точка контура здания, сооружения, объекта незавершенного строительства
- - Характерная точка границы, сведения о которой позволяют однозначно определить ее положение на местности
- 1 - Обозначение характерной точки, местоположение которой не изменилось или было уточнено
- 23 - Обозначение ликвидируемой характерной точки
- 1 - Обозначение новой характерной точки
- :107 - Кадастровый номер земельного участка
- :107 - Исправляемый земельный участок
- :3У35 - Образуемый земельный участок
- :381 - Уточняемое здание
- _____ - Часть контура, образованного проекцией вновь образованного наземного конструктивного элемента здания, сооружения, объекта незавершенного строительства
- _____ - Граница земельного участка
- _____ - Часть границы, сведения ЕГРН о которой позволяют однозначно определить ее положение на местности
- _____ - Часть контура, образованного проекцией существующего в ЕГРН наземного конструктивного элемента здания, сооружения, объекта незавершенного строительства
- _____ - Граница зоны с особыми условиями
- - Характерная точка границы земельного участка, сведения о которой отсутствуют в ЕГРН, местоположение которой определено при кадастровых работах (новая характерная точка)

МСК-67, зона 1



_____ - Часть границы, местоположение которой определено при выполнении кадастровых работ

Схема расположения земельного участка или земельных участков на кадастровом плане территории

- - Характерная точка границы земельного участка, сведения ЕГРН о которой соответствуют требованиям, установленным в соответствии с частью 13 статьи 22 Федерального закона от 13 июля 2015 г. N 218-ФЗ "О государственной регистрации недвижимости"
- - Характерная точка контура здания, сооружения, объекта незавершенного строительства
- - Характерная точка границы, сведения о которой позволяют однозначно определить ее положение на местности
- 1 - Обозначение характерной точки, местоположение которой не изменилось или было уточнено
- 23 - Обозначение ликвидируемой характерной точки
- 1 - Обозначение новой характерной точки
- 211 - Кадастровый номер земельного участка
- :10 - Уточняемый земельный участок
- :211 - Исправляемый земельный участок
- :3У13 - Образуемый земельный участок
- :241 - Уточняемое здание
- :143 (1) - Обозначение контура земельного участка
- :143 (1) -
- - Часть контура, образованного проекцией вновь образованного наземного конструктивного элемента здания, сооружения, объекта незавершенного строительства
- - Граница земельного участка
- - Часть границы, сведения ЕГРН о которой позволяют однозначно определить ее положение на местности
- - Часть контура, образованного проекцией существующего в ЕГРН наземного конструктивного элемента здания, сооружения, объекта незавершенного строительства
- - Граница зоны с особыми условиями
- - Характерная точка границы земельного участка, сведения о которой отсутствуют в ЕГРН, местоположение которой определено при кадастровых работах (новая характерная точка)

Схема расположения земельного участка или земельных участков на кадастровом плане территории

МСК-67, зона 1



Масштаб 1:500

Условные обозначения

— - Часть границы, местоположение которой определено при выполнении кадастровых работ

Схема расположения земельного участка или земельных участков на кадастровом плане территории

- - Характерная точка границы земельного участка, сведения ЕГРН о которой соответствуют требованиям, установленным в соответствии с частью 13 статьи 22 Федерального закона от 13 июля 2015 г. N 218-ФЗ "О государственной регистрации недвижимости"
- - Характерная точка контура здания, сооружения, объекта незавершенного строительства
- - Характерная точка границы, сведения о которой позволяют однозначно определить ее положение на местности
- 1 - Обозначение характерной точки, местоположение которой не изменилось или было уточнено
- 23 - Обозначение ликвидируемой характерной точки
- 1 - Обозначение новой характерной точки
- 211 - Кадастровый номер земельного участка
- :10 - Уточняемый земельный участок
- :211 - Исправляемый земельный участок
- :3У36 - Образуемый земельный участок
- :274 - Уточняемое здание
- :143 (1) - Обозначение контура земельного участка
- :143 (1) -
- - Часть контура, образованного проекцией вновь образованного наземного конструктивного элемента здания, сооружения, объекта незавершенного строительства
- - Граница земельного участка
- - Часть границы, сведения ЕГРН о которой позволяют однозначно определить ее положение на местности
- - Часть контура, образованного проекцией существующего в ЕГРН наземного конструктивного элемента здания, сооружения, объекта незавершенного строительства
- - Граница зоны с особыми условиями
- - Характерная точка границы земельного участка, сведения о которой отсутствуют в ЕГРН, местоположение которой определено при кадастровых работах (новая характерная точка)

Схема расположения земельного участка или земельных участков на кадастровом плане территории

МСК-67, зона 1



Масштаб 1:500

Условные обозначения

— - Часть границы, местоположение которой определено при выполнении кадастровых работ

Схема расположения земельного участка или земельных участков на кадастровом плане территории

- - Характерная точка границы земельного участка, сведения ЕГРН о которой соответствуют требованиям, установленным в соответствии с частью 13 статьи 22 Федерального закона от 13 июля 2015 г. N 218-ФЗ "О государственной регистрации недвижимости"
- - Характерная точка контура здания, сооружения, объекта незавершенного строительства
- - Характерная точка границы, сведения о которой позволяют однозначно определить ее положение на местности
- 1 - Обозначение характерной точки, местоположение которой не изменилось или было уточнено
- 23 - Обозначение ликвидируемой характерной точки
- 1 - Обозначение новой характерной точки
- :14 - Уточняемый земельный участок
- :120 - Исправляемый земельный участок
- :3У38 - Образующий земельный участок
- :184 - Уточняемое здание
- - Часть контура, образованного проекцией вновь образованного наземного конструктивного элемента здания, сооружения, объекта незавершенного строительства
- - Граница земельного участка
- - Часть границы, сведения ЕГРН о которой позволяют однозначно определить ее положение на местности
- - Часть контура, образованного проекцией существующего в ЕГРН наземного конструктивного элемента здания, сооружения, объекта незавершенного строительства
- - Граница зоны с особыми условиями
- - Характерная точка границы земельного участка, сведения о которой отсутствуют в ЕГРН, местоположение которой определено при кадастровых работах (новая характерная точка)

Схема расположения земельного участка или земельных участков на кадастровом плане территории

МСК-67, зона 1



Масштаб 1:500

Условные обозначения

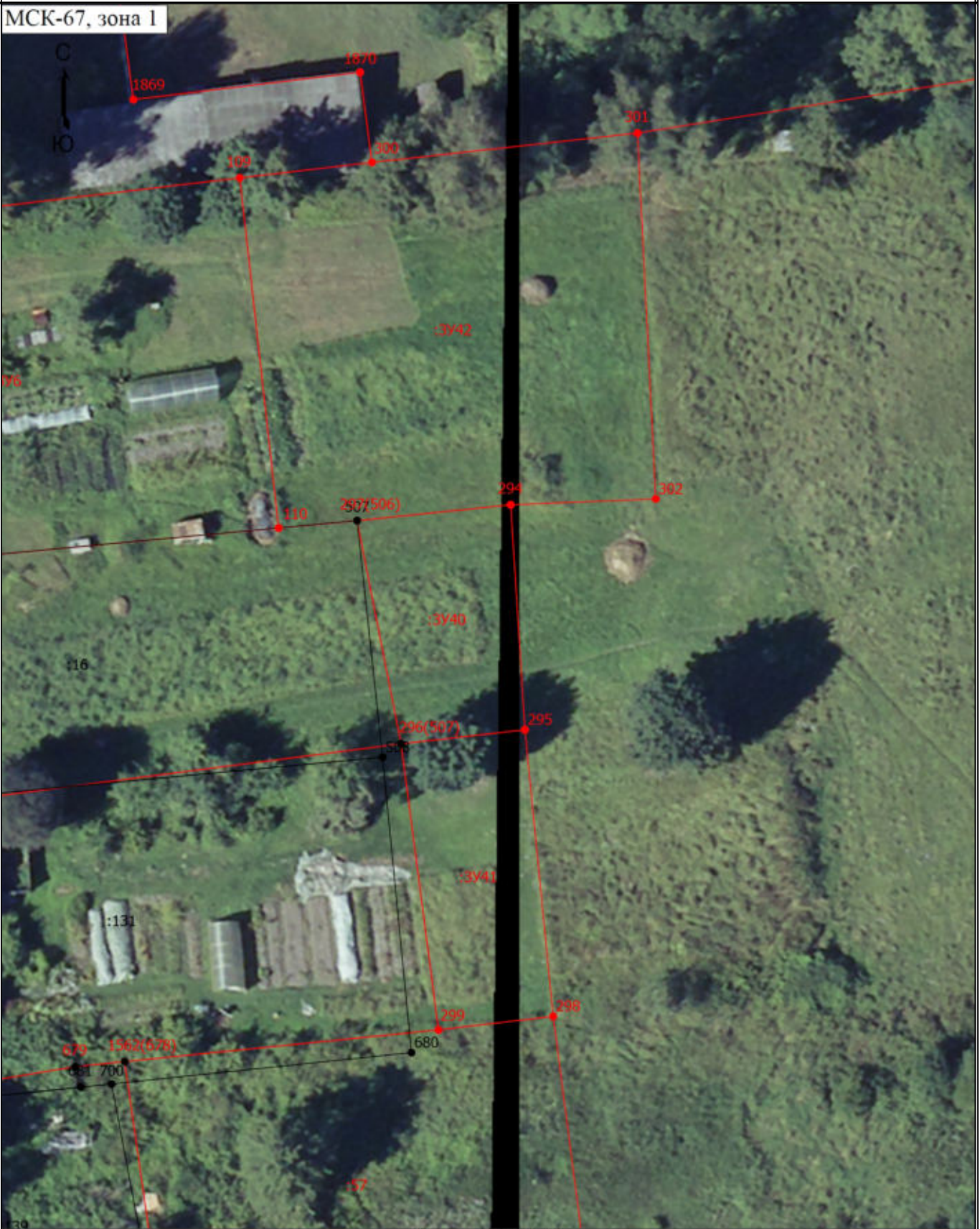
— - Часть границы, местоположение которой определено при выполнении кадастровых работ

Схема расположения земельного участка или земельных участков на кадастровом плане территории

- - Характерная точка границы земельного участка, сведения ЕГРН о которой соответствуют требованиям, установленным в соответствии с частью 13 статьи 22 Федерального закона от 13 июля 2015 г. N 218-ФЗ "О государственной регистрации недвижимости"
- - Характерная точка контура здания, сооружения, объекта незавершенного строительства
- - Характерная точка границы, сведения о которой позволяют однозначно определить ее положение на местности
- 1 - Обозначение характерной точки, местоположение которой не изменилось или было уточнено
- 23 - Обозначение ликвидируемой характерной точки
- 1 - Обозначение новой характерной точки
- :142 - Кадастровый номер земельного участка
- :47 - Уточняемый земельный участок
- :142 - Исправляемый земельный участок
- :3У39 - Образуемый земельный участок
- :184 - Уточняемое здание
- _____ - Часть контура, образованного проекцией вновь образованного наземного конструктивного элемента здания, сооружения, объекта незавершенного строительства
- _____ - Граница земельного участка
- _____ - Часть границы, сведения ЕГРН о которой позволяют однозначно определить ее положение на местности
- _____ - Часть контура, образованного проекцией существующего в ЕГРН наземного конструктивного элемента здания, сооружения, объекта незавершенного строительства
- _____ - Граница зоны с особыми условиями
- - Характерная точка границы земельного участка, сведения о которой отсутствуют в ЕГРН, местоположение которой определено при кадастровых работах (новая характерная точка)

**Схема расположения земельного участка или земельных участков на кадастровом
плане территории**

МСК-67, зона 1



Масштаб 1:500

Условные обозначения

_____ - Часть границы, местоположение которой определено при выполнении кадастровых работ

Схема расположения земельного участка или земельных участков на кадастровом плане территории

- - Характерная точка границы земельного участка, сведения ЕГРН о которой соответствуют требованиям, установленным в соответствии с частью 13 статьи 22 Федерального закона от 13 июля 2015 г. N 218-ФЗ "О государственной регистрации недвижимости"
- - Характерная точка контура здания, сооружения, объекта незавершенного строительства
- - Характерная точка границы, сведения о которой позволяют однозначно определить ее положение на местности
- 1 - Обозначение характерной точки, местоположение которой не изменилось или было уточнено
- 23 - Обозначение ликвидируемой характерной точки
- 1 - Обозначение новой характерной точки
- :16 - Кадастровый номер земельного участка
- :16 - Исправляемый земельный участок
- :3У6 - Образуемый земельный участок
- :57 - Уточняемый земельный участок
- - Часть контура, образованного проекцией вновь образованного наземного конструктивного элемента здания, сооружения, объекта незавершенного строительства
- - Граница земельного участка
- - Часть границы, сведения ЕГРН о которой позволяют однозначно определить ее положение на местности
- - Часть контура, образованного проекцией существующего в ЕГРН наземного конструктивного элемента здания, сооружения, объекта незавершенного строительства
- - Граница зоны с особыми условиями
- - Характерная точка границы земельного участка, сведения о которой отсутствуют в ЕГРН, местоположение которой определено при кадастровых работах (новая характерная точка)

Схема расположения земельного участка или земельных участков на кадастровом плане территории

МСК-67, зона 1



Масштаб 1:500

Условные обозначения

— - Часть границы, местоположение которой определено при выполнении кадастровых работ

Схема расположения земельного участка или земельных участков на кадастровом плане территории

- - Характерная точка границы земельного участка, сведения ЕГРН о которой соответствуют требованиям, установленным в соответствии с частью 13 статьи 22 Федерального закона от 13 июля 2015 г. N 218-ФЗ "О государственной регистрации недвижимости"
- - Характерная точка контура здания, сооружения, объекта незавершенного строительства
- - Характерная точка границы, сведения о которой позволяют однозначно определить ее положение на местности
- 1 - Обозначение характерной точки, местоположение которой не изменилось или было уточнено
- 23 - Обозначение ликвидируемой характерной точки
- 1 - Обозначение новой характерной точки
- :16 - Кадастровый номер земельного участка
- :16 - Исправляемый земельный участок
- :66 - Уточняемый земельный участок
- :3У40 - Образуемый земельный участок
- :157 - Кадастровый номер здания
- :157 -
- :155 - Уточняемое здание
- - Часть контура, образованного проекцией вновь образованного наземного конструктивного элемента здания, сооружения, объекта незавершенного строительства
- - Граница земельного участка
- - Часть границы, сведения ЕГРН о которой позволяют однозначно определить ее положение на местности
- - Часть контура, образованного проекцией существующего в ЕГРН наземного конструктивного элемента здания, сооружения, объекта незавершенного строительства
- - Граница зоны с особыми условиями
- - Характерная точка границы земельного участка, сведения о которой отсутствуют в ЕГРН, местоположение которой определено при кадастровых работах (новая характерная точка)

[illegible]

Условные обозначения

_____ - Часть границы, местоположение которой определено при выполнении кадастровых работ

Схема расположения земельного участка или земельных участков на кадастровом плане территории

- - Характерная точка границы земельного участка, сведения ЕГРН о которой соответствуют требованиям, установленным в соответствии с частью 13 статьи 22 Федерального закона от 13 июля 2015 г. N 218-ФЗ "О государственной регистрации недвижимости"
- - Характерная точка контура здания, сооружения, объекта незавершенного строительства
- - Характерная точка границы, сведения о которой позволяют однозначно определить ее положение на местности
- 1 - Обозначение характерной точки, местоположение которой не изменилось или было уточнено
- 23 - Обозначение ликвидируемой характерной точки
- 1 - Обозначение новой характерной точки
- :16 - Кадастровый номер земельного участка
- :16 - Исправляемый земельный участок
- :ЗУ6 - Образующий земельный участок
- :160 - Уточняемое здание
- :118 (1) - Образующий контур земельного участка
- _____ - Часть контура, образованного проекцией вновь образованного наземного конструктивного элемента здания, сооружения, объекта незавершенного строительства
- _____ - Граница земельного участка
- _____ - Часть границы, сведения ЕГРН о которой позволяют однозначно определить ее положение на местности
- _____ - Часть контура, образованного проекцией существующего в ЕГРН наземного конструктивного элемента здания, сооружения, объекта незавершенного строительства
- _____ - Граница зоны с особыми условиями
- - Характерная точка границы земельного участка, сведения о которой отсутствуют в ЕГРН, местоположение которой определено при кадастровых работах (новая характерная точка)