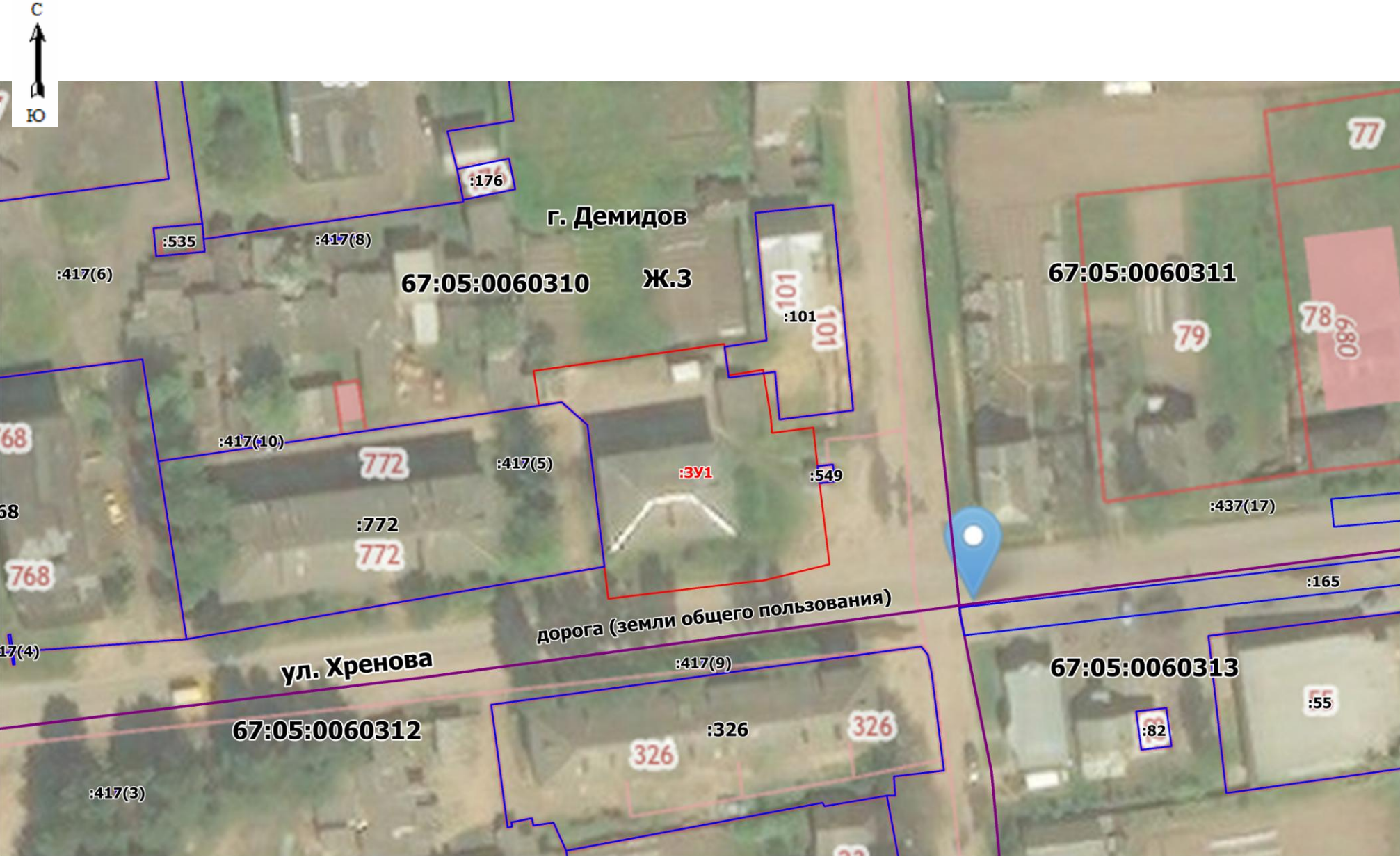


Схема расположения земельного участка или земельных участков на кадастровом плане территории 67:05:0060310

Утверждена  
об утверждении схемы расположения  
земельного участка на кадастровом плане территории  
Администрации муниципального образования "Демидовский  
район" Смоленской области № \_\_\_\_\_ от \_\_\_\_\_ г.  
(наименование документа об утверждении, включая наименования органов государственной власти или  
органов местного самоуправления, принявших решение об утверждении схемы или подписавших  
соглашение о перераспределении земельных участков)



Масштаб: 1:1500

Условные обозначения:		
Название условного знака	Изображение	
Существующая часть границы, имеющиеся в ЕГРН сведения о которой достаточны для определения ее местоположения		
Вновь образованная часть границы, сведения о которой достаточны для определения ее местоположения		
Часть границы кадастрового квартала		
Надпись вновь образованного земельного участка		
Надпись кадастрового номера земельного участка, имеющиеся в ЕГРН		
Надпись кадастрового номера квартала		
Название населенного пункта		

Условный номер земельного участка – (указывается в случае, если предусматривается образование двух и более земельных участков)		
Площадь земельного участка 1020 м² (указывается проектная площадь образуемого земельного участка, вычисленная с использованием технологических и программных средств, в том числе размещенных на официальном сайте федерального органа исполнительной власти, уполномоченного Правительством Российской Федерации на осуществление государственного кадастрового учета, государственной регистрации прав, ведение Единого государственного реестра недвижимости и предоставление сведений, содержащихся в Едином государственном реестре недвижимости, в информационно-телекоммуникационной сети «Интернет» (далее - официальный сайт), с округлением до 1 квадратного метра. Указанное значение площади земельного участка может быть уточнено при проведении кадастровых работ не более чем на десять процентов)		
Обозначение характерных точек границ	Координаты, м (указываются в случае подготовки схемы расположения земельного участка с использованием технологических и программных средств, в том числе размещенных на официальном сайте. Значения координат, полученные с использованием указанных технологических и программных средств, указываются с округлением до 0,01 метра)	
	X	Y
1	2	3
1	514228.21	1187773.68
2	514231.65	1187800.96
3	514227.19	1187801.56
4	514227.91	1187806.48
5	514221.26	1187807.46
6	514218.85	1187807.64
7	514219.53	1187813.55
8	514214.00	1187814.07
9	514211.59	1187814.31
10	514199.98	1187815.57
11	514197.77	1187806.01
12	514197.72	1187804.81
13	514195.93	1187787.88
14	514195.50	1187783.87
15	514200.12	1187783.38
16	514220.35	1187781.25
17	514223.68	1187777.64
18	514223.24	1187774.33
1	514228.21	1187773.68