

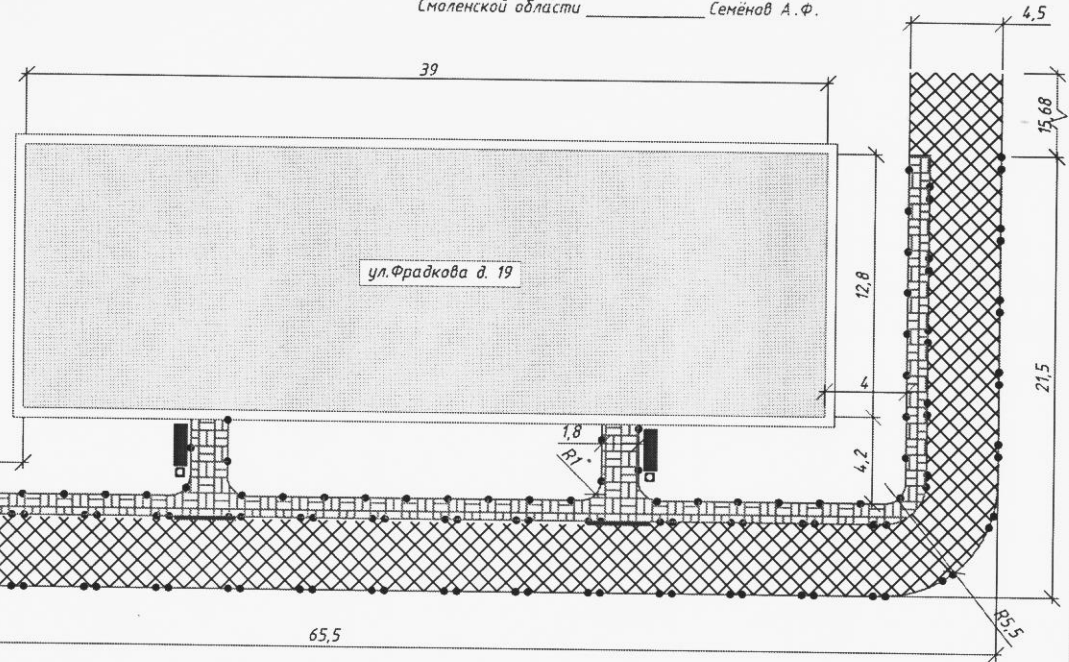
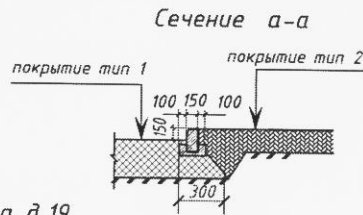
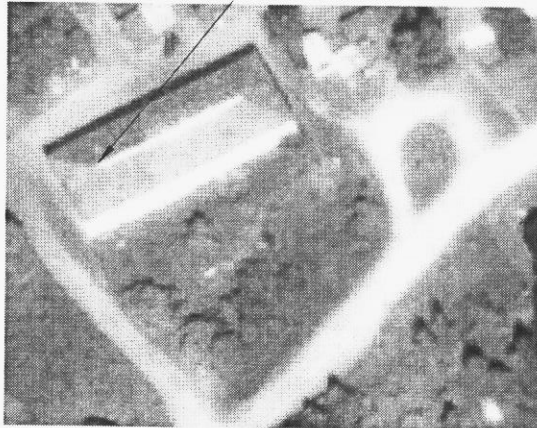
Дизайн-проект благоустройство дворовой территории М1:250

"УТВЕРЖДАЮ"
Глава МО "Демидовский район"
Смоленской области _____ Семёнов А.Ф.

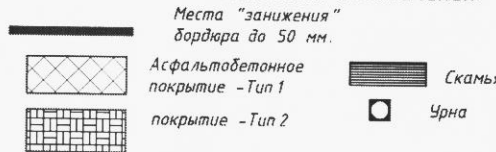
"СОГЛАСОВАНО"

ул. Фрадкова д.19

Ситуационный план



Условные обозначения:



Тротуары (тип 2)

Проезд (тип 1)

Брусчатка "Кирпичик", h=0,060 м

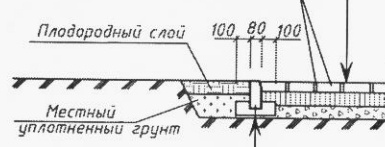
Песчаноцементная смесь (4:1), h=0,03 м

Песок по ГОСТ 8736-93*, h=0,12 м

Щебень (фракции 8-15 мм) h=0,15 м

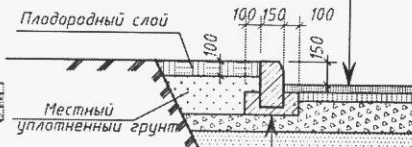
Уплотненный грунт

Швы заполнить сухой песчаноцементной смесью (7:1)



Бетон кл. В15 по ГОСТ 26633-91, h=0,10 м

Борт садовый размером 100 x20x8



Борт дорожный размером 100x30x15

Бетон кл. В15 по ГОСТ 26633-91, h=0,10 м

Ведомость проездов, тротуаров, дорожек и площадок

№ п/п	Наименование и характеристика объекта	Тип	Площадь покрытия, м2	Условные обозначения
1	Проезды, автостоянки с бордюром из борта дорожного размером 1000x300x150	1	356,0 163 м.п.	
2	Тротуар, пешеходные дорожки с бордюром из борта садового размером 1000x200x80	2	93,0 87 м.п.	
3	Проезды, автостоянки Участки демонтажа бордюра дорожного размером 1000x300x150	3	-	

01-2019- ПЗУ

Смоленская область, г. Демидов, ул. Фрадкова д. 19

Изм.	Кол. ут.	Лист	№ Док.	Подп.	Дата
Разраб.		Иванов А.			
Проверил		Вдовенкова			

Многоквартирный жилой дом

Стадия	Лист	Листов
Р	1	

Дизайн-проект благоустройства дворовой территории

Согласовано

Взам. инв. №

Подпись и дата

Инв. № подл.