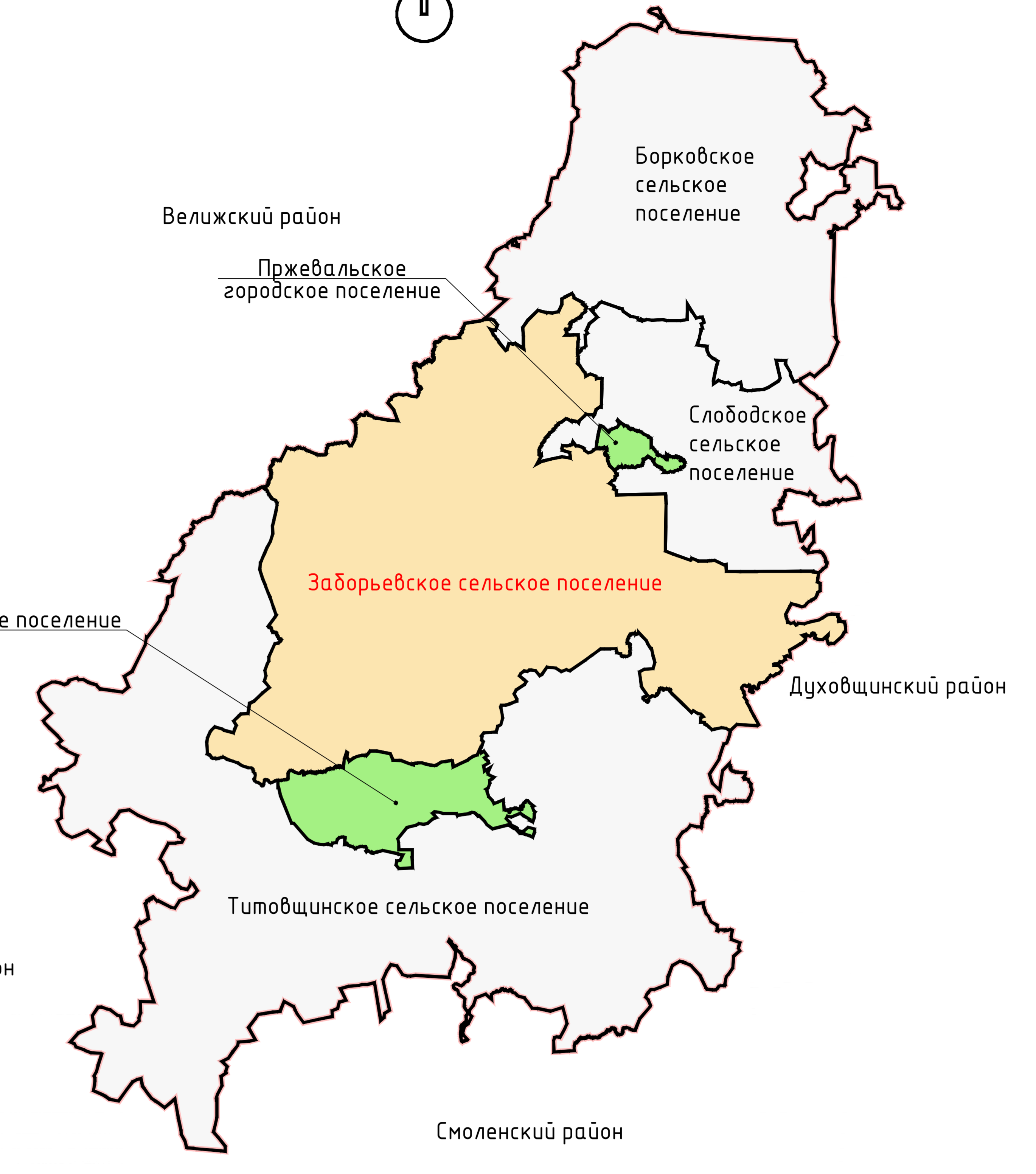


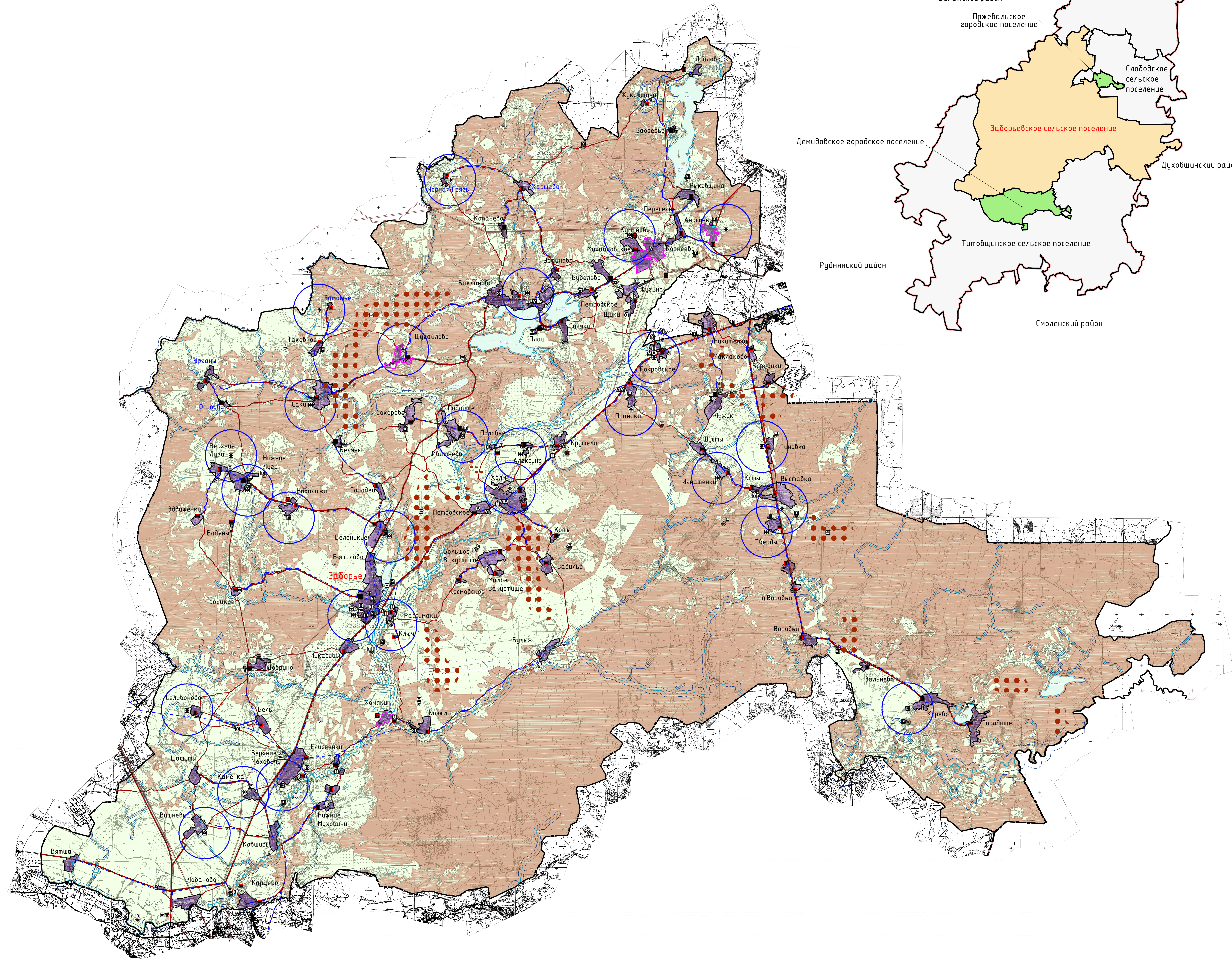
МАТЕРИАЛЫ ПО ОБОСНОВАНИЮ ГЕНЕРАЛЬНОГО ПЛАНА ЗАБОРЬЕВСКОГО СЕЛЬСКОГО ПОСЕЛЕНИЯ ДЕМИДОВСКОГО РАЙОНА СМОЛЕНСКОЙ ОБЛАСТИ

Карта территорий, подверженных риску возникновения чрезвычайных ситуаций природного и техногенного характера. М 1:40000.

Схема расположения Заборьевского сельского поселения в Демидовском районе Смоленской области



- Условные обозначения**
- сущ. проект**
 - Границы**
 - граница сельского поселения
 - граница населенного пункта
 - Зоны**
 - зона возможного возникновения лесных пожаров
 - зона возможного возникновения аварийных ситуаций на объектах КХК
 - зона, не подверженная риску возникновения ГЧ и ЧС
 - Предприятия и объекты добывающей и обрабатывающей промышленности**
 - предприятие добывающей промышленности (кроме угледобывающей промышленности)
 - предприятия и объекты сельского и лесного хозяйства, рыболовства и рыбоводства
 - Предприятия по разведению молочного крупного рогатого скота, производящего сырое молоко**
 - Прочие объекты, связанные с производственной деятельностью**
 - объект, связанный с производственной деятельностью
 - Объекты утилизации, обезвреживания, размещения отходов производства и потребления
 - объекты утилизации, уничтожения биологических отходов
 - Автомобильные дороги**
 - автомобильные дороги регионального или межмуниципального значения
 - автомобильные дороги местного значения
 - Объекты обслуживания и хранения автомобильного транспорта**
 - станция обслуживания
 - станция (парковка) автомобилей
 - иные объекты придорожного сервиса
 - Основные пункты общественного пассажирского транспорта**
 - остановочный пункт
 - Искусственные дорожные сооружения**
 - настольное сооружение
 - Объекты добычи и транспортировки газа**
 - пункт регазификации газа (ПРГ)
 - Распределительные трубопроводы для транспортировки газа**
 - газопровод распределительный высокого давления
 - Гидротехнические сооружения**
 - регулирующие и выработанные гидротехнические сооружения
 - Места погребения**
 - кладбище
 - военное мемориальное кладбище
 - Месторождения и проявления полезных ископаемых**
 - месторождения торфа и суглинки
 - Границы зон с особыми условиями использования территорий**
 - санитарно-защитная зона предприятий, сооружений и иных объектов
 - охранная зона инженерных коммуникаций
 - охранная зона, рекомендуемая к включению в ЕГРН
 - санитарно-защитные зоны от санитарно-гигиенической водозащитной зоны
 - Поверхностные водные объекты**
 - водоток (бег, ручей, канал)
 - водоем (озеро, пруд, обводненный карьер, водохранилище)



Примечание:
 1. Данная карта выполнена с точностью 1:40000.
 2. В ней отражены только сведения о территории и местонахождении: картографической, данные объекты отображены на схеме условными знаками и расположены в соответствии с описаниями в разработанных условных знаках (символы ГИС-технологии) в Смоленской области №02-13/64.30 от 22.02.2017.
 3. Информация от Смоленского филиала ФБУ "ТЭК" не внесена в соответствии с требованиями М:481 от 23.11.2016 г.
 4. Данные чертеж подготовил под действительное авторское право.

Муниципальный номер: УРМ/2020 от 31.01.2020 г.		№: 2
Внесены изменения в Генеральный план и Проект территориальной и пространственной организации территории сельского поселения Демидовского района Смоленской области		
№	Итого	Лист
1	2	2
Итого: 2		
Итого: 2		