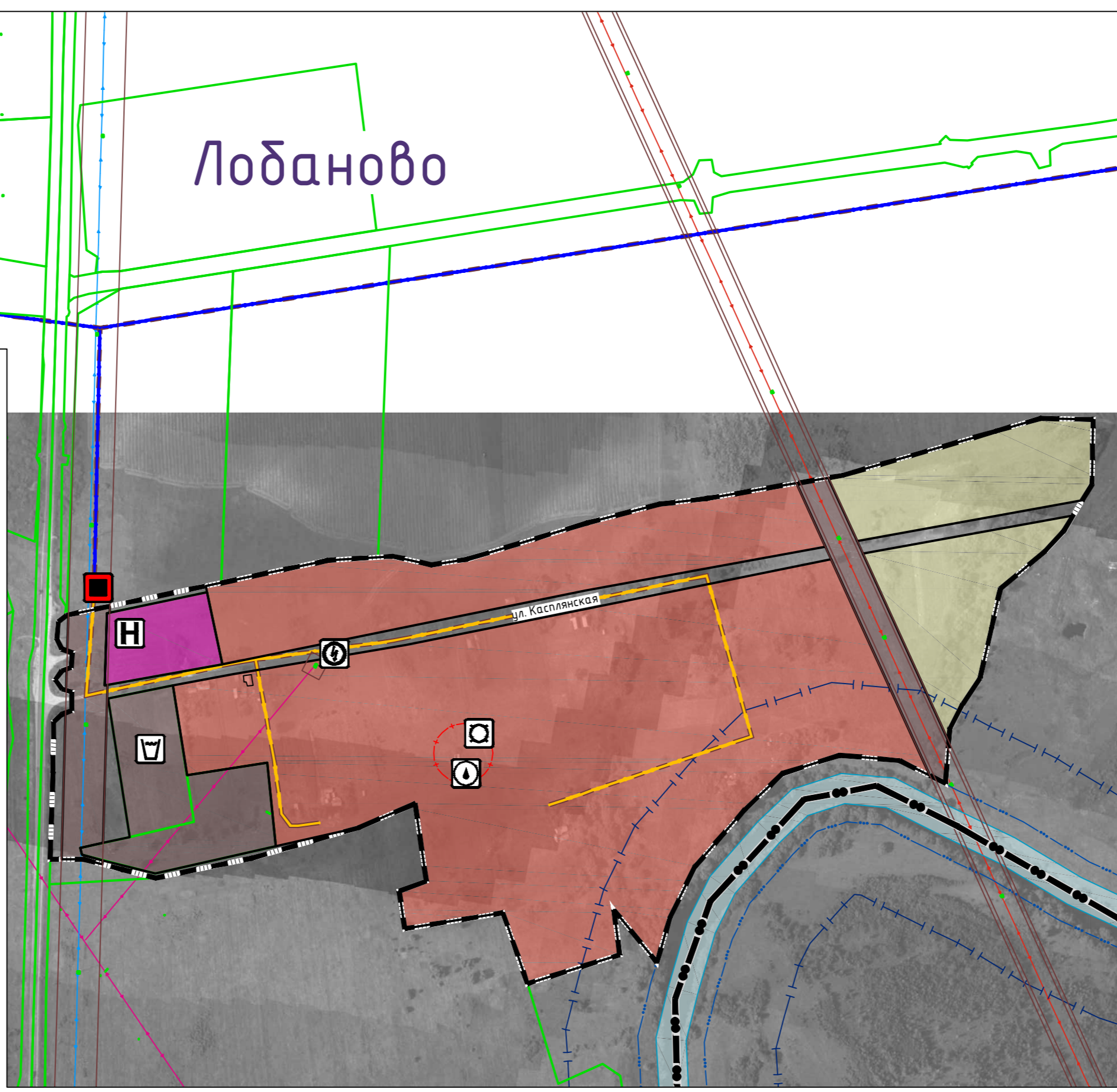
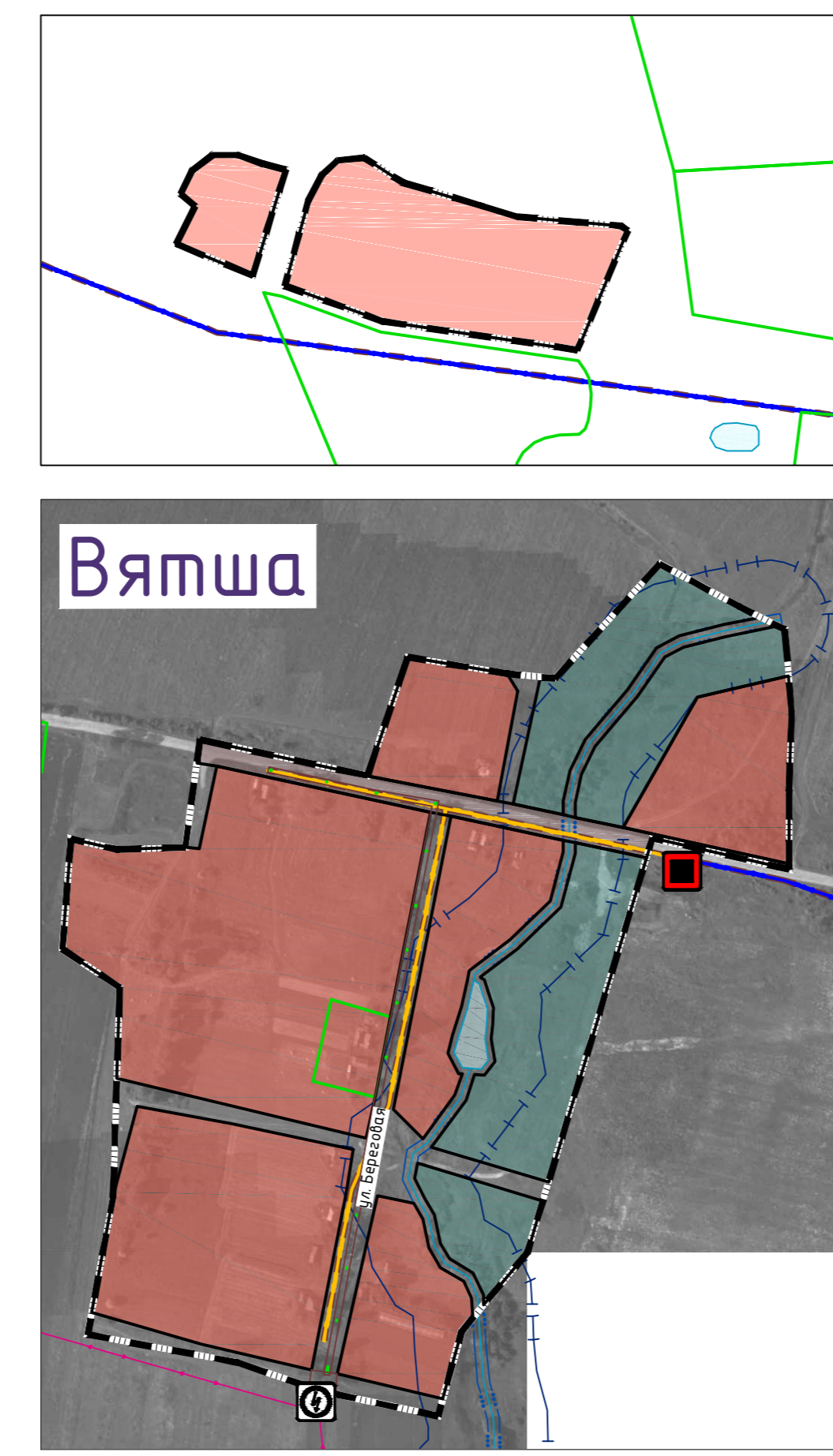
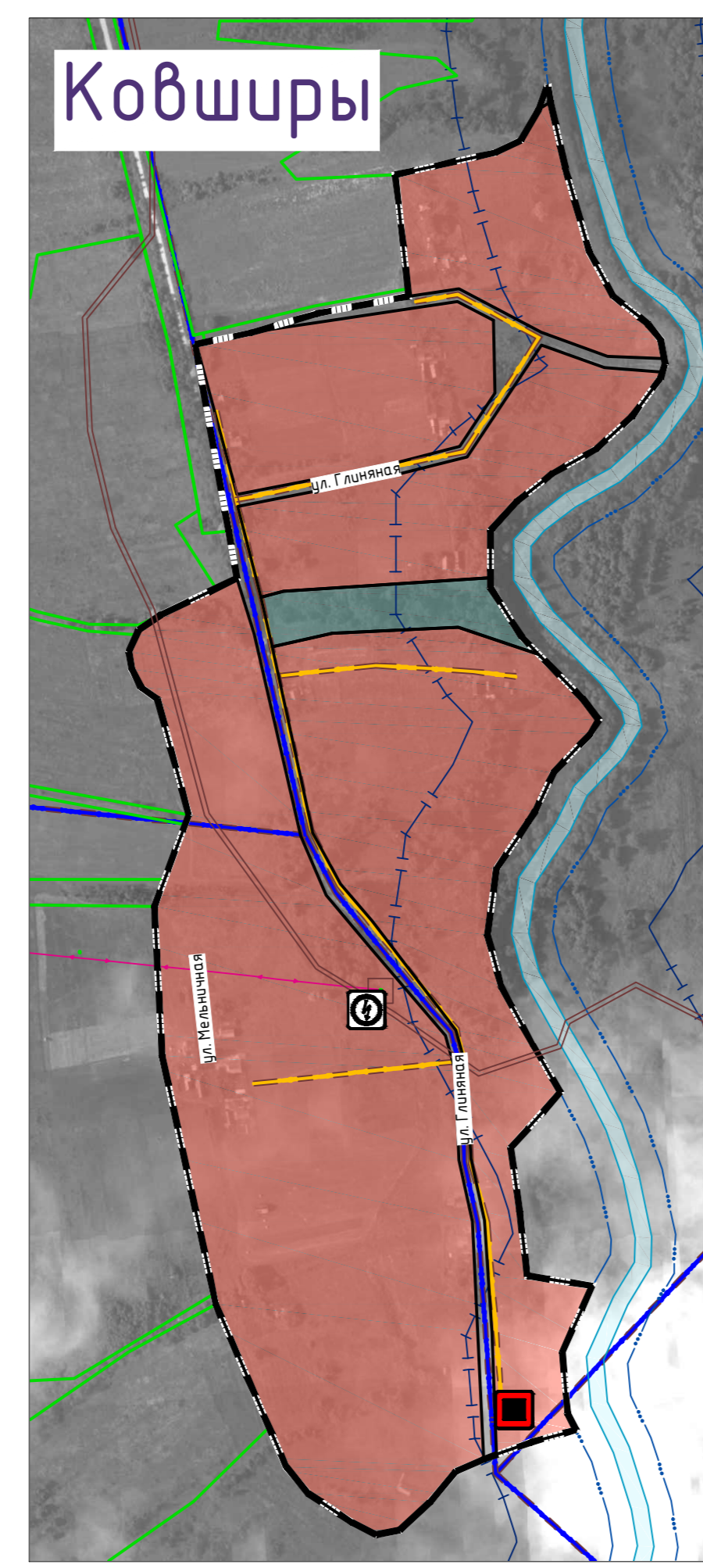
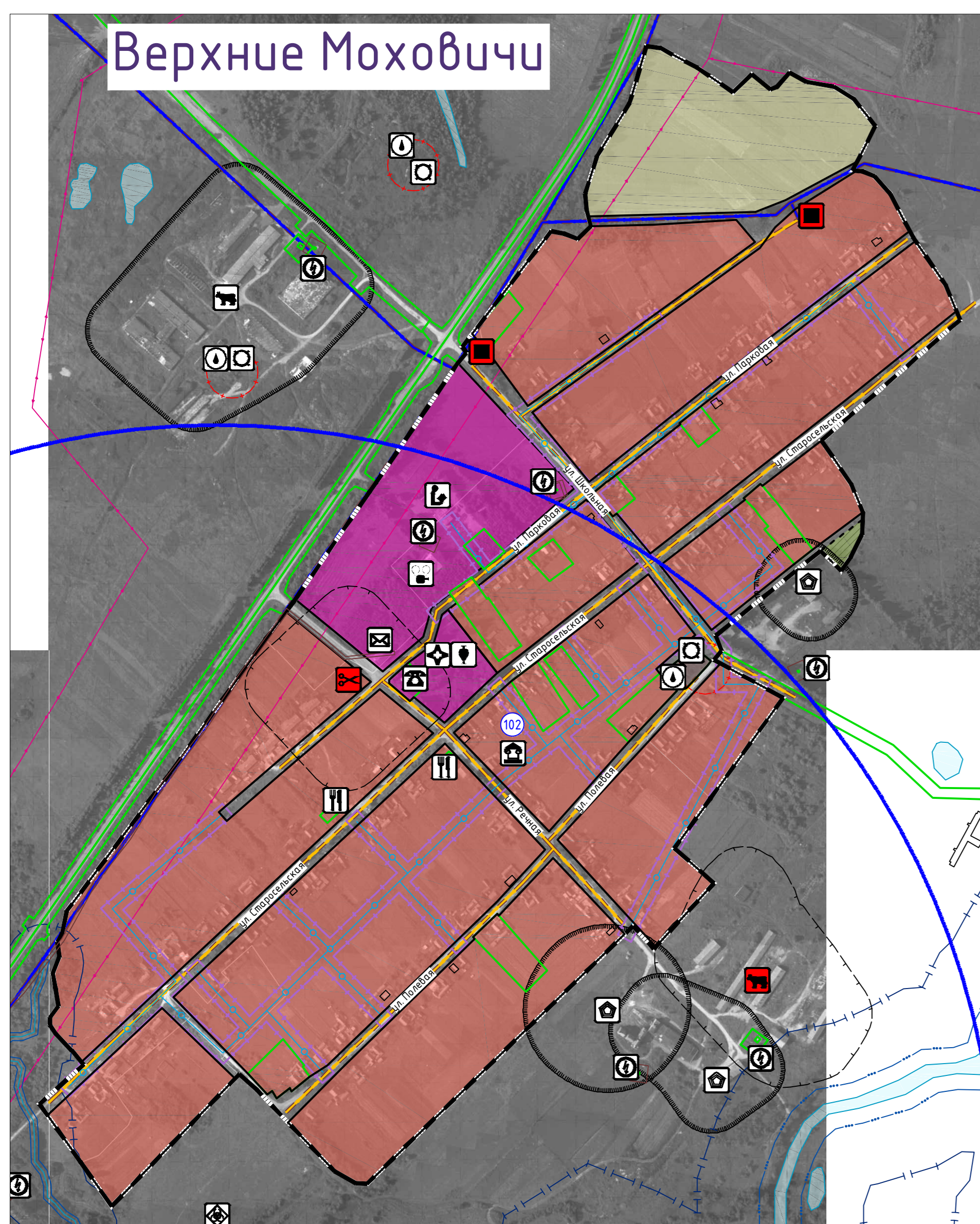
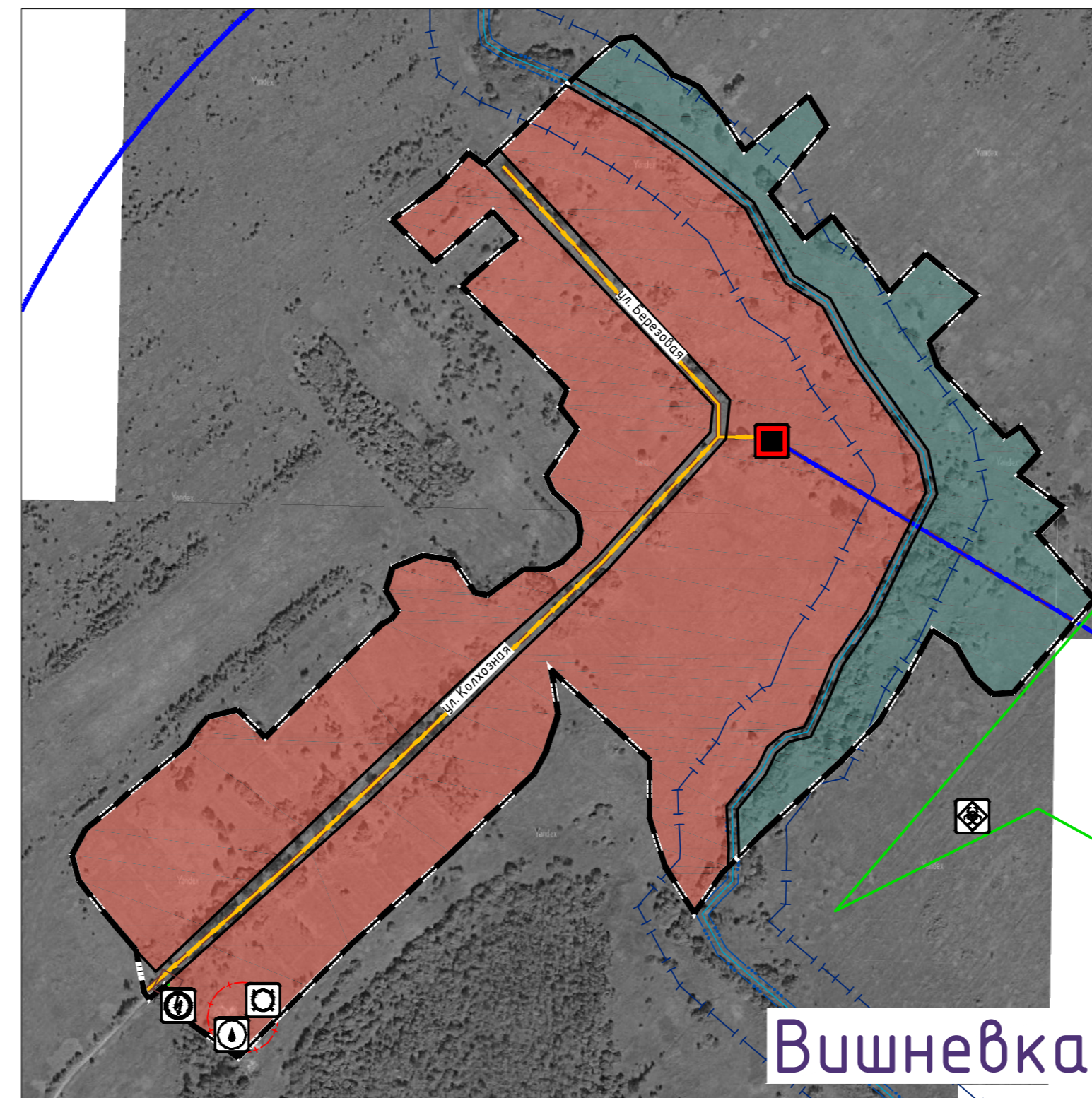
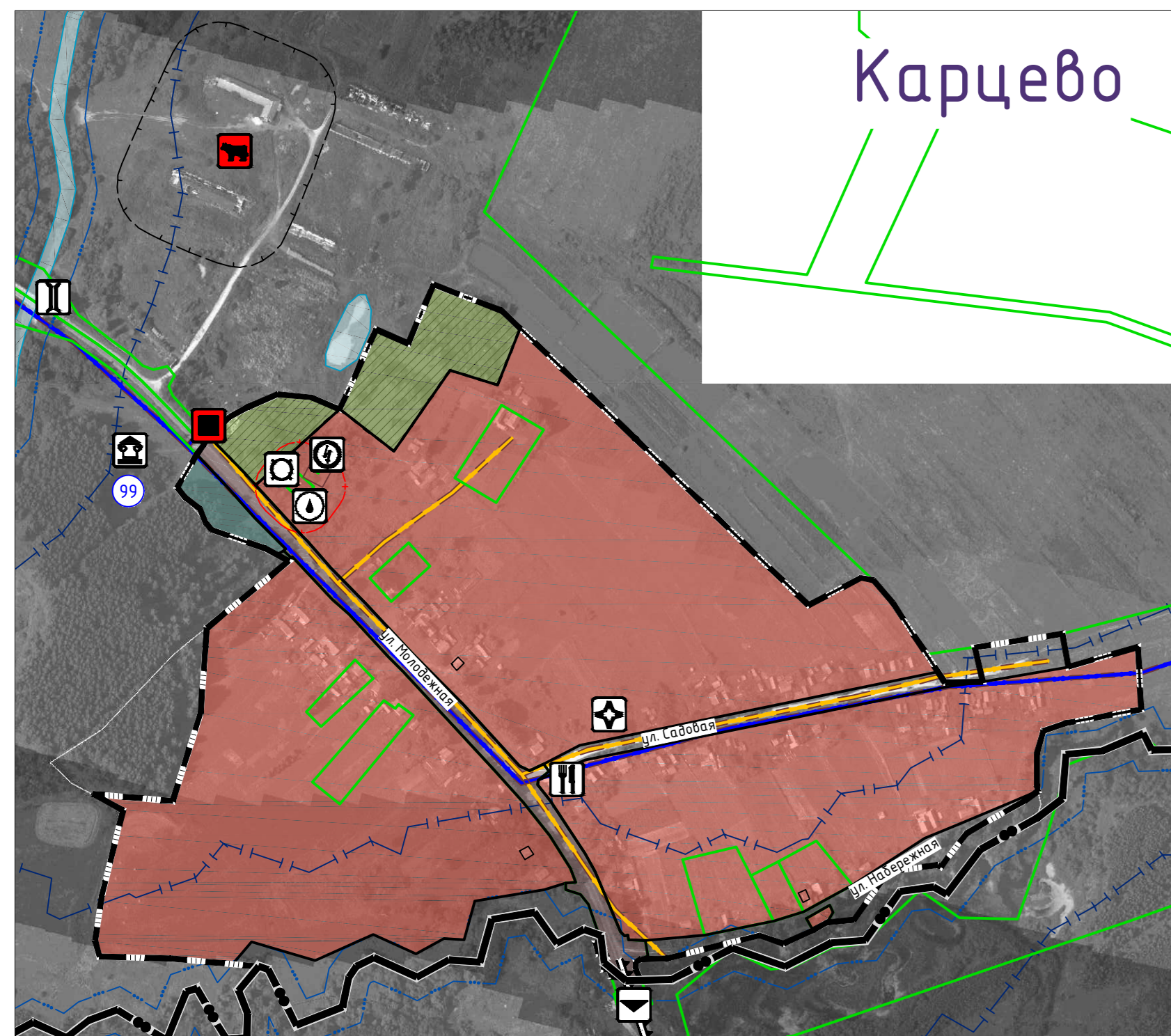
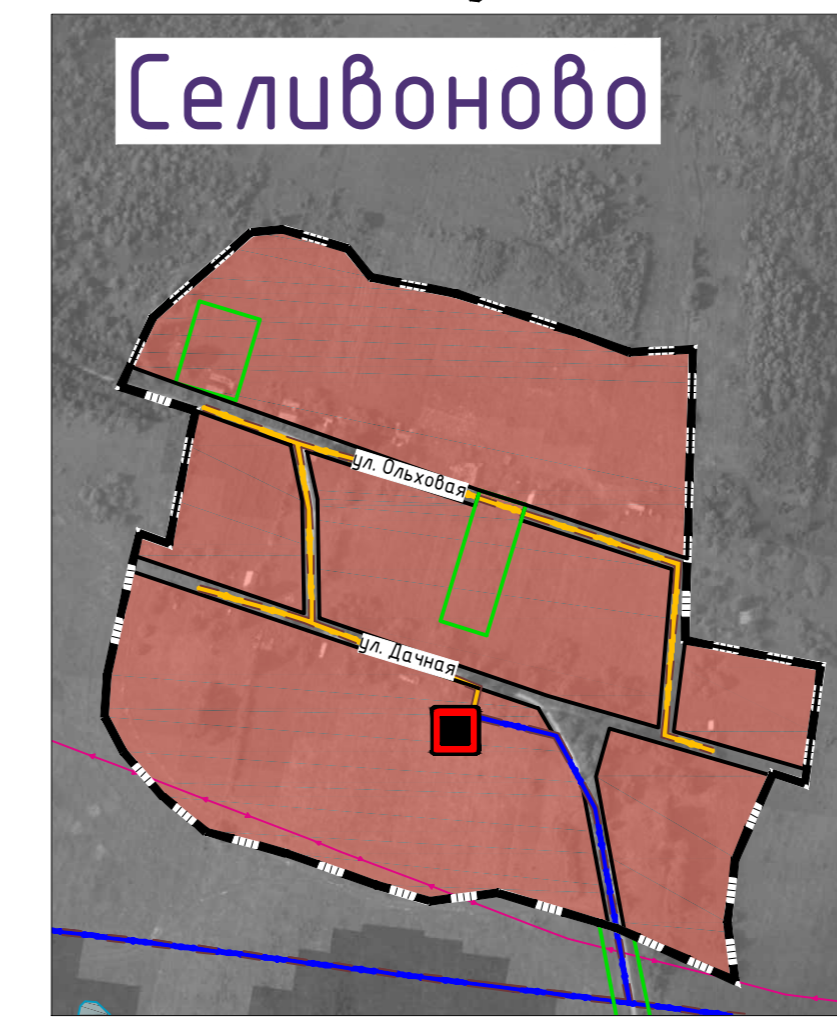
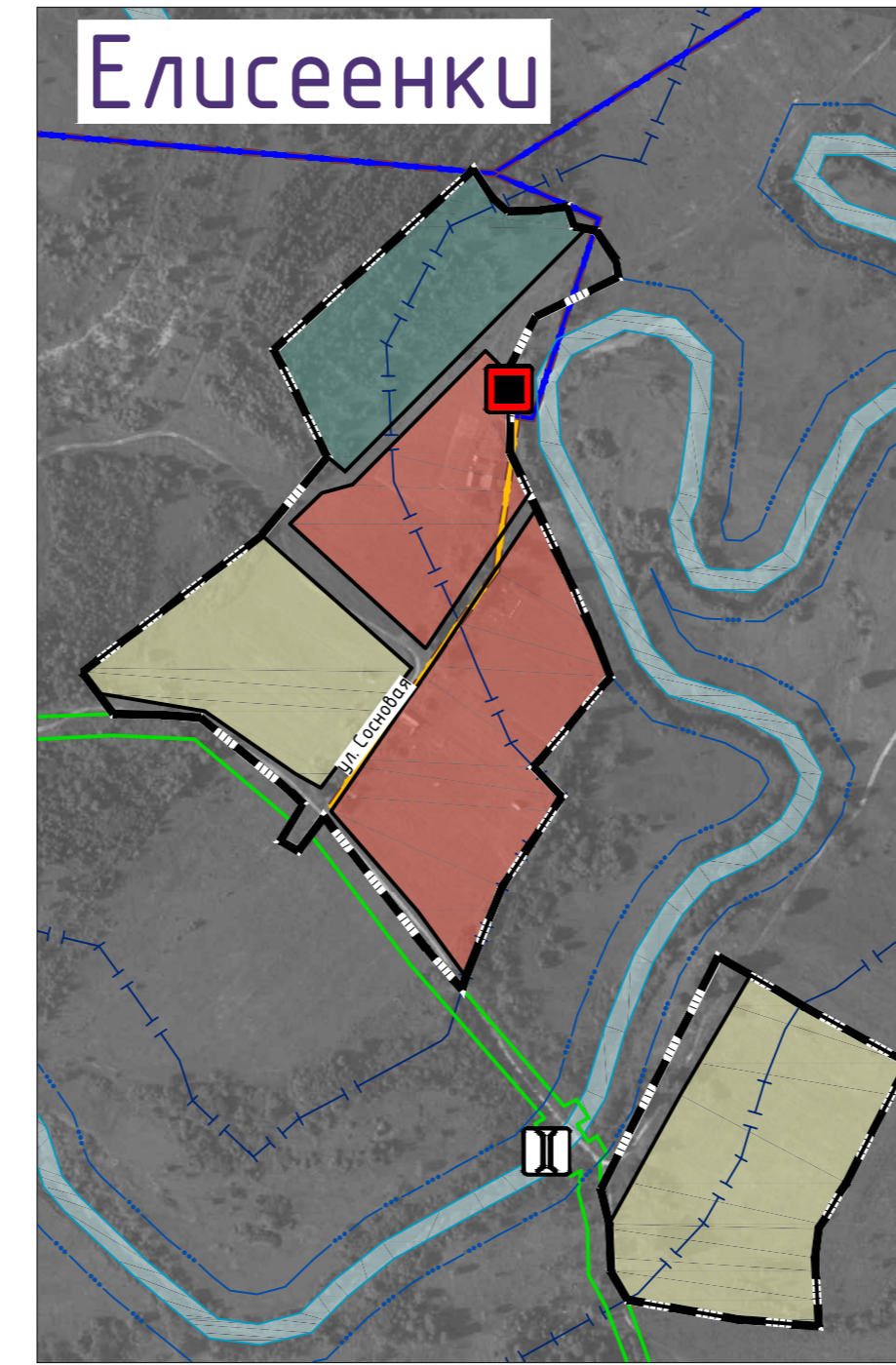
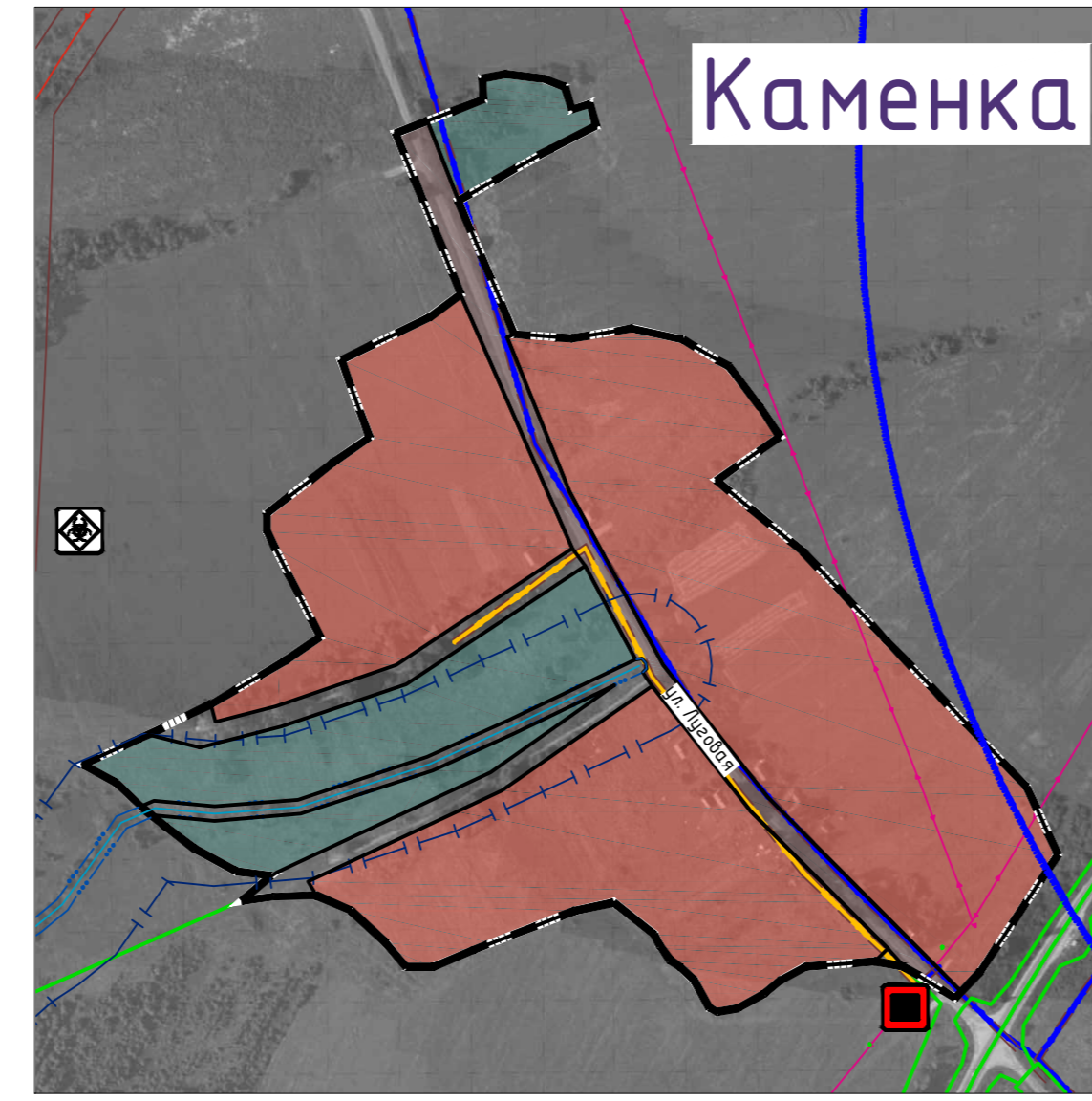
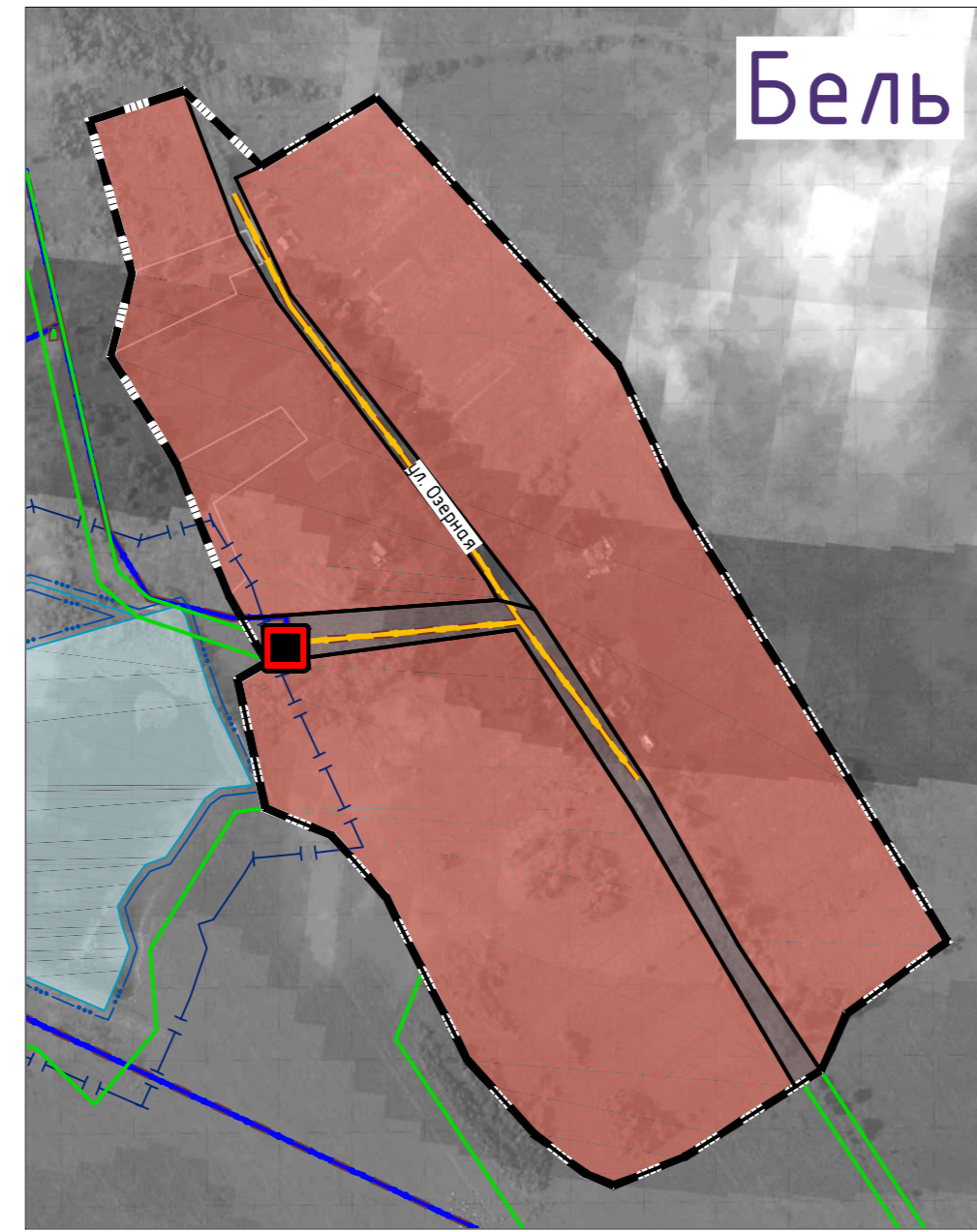
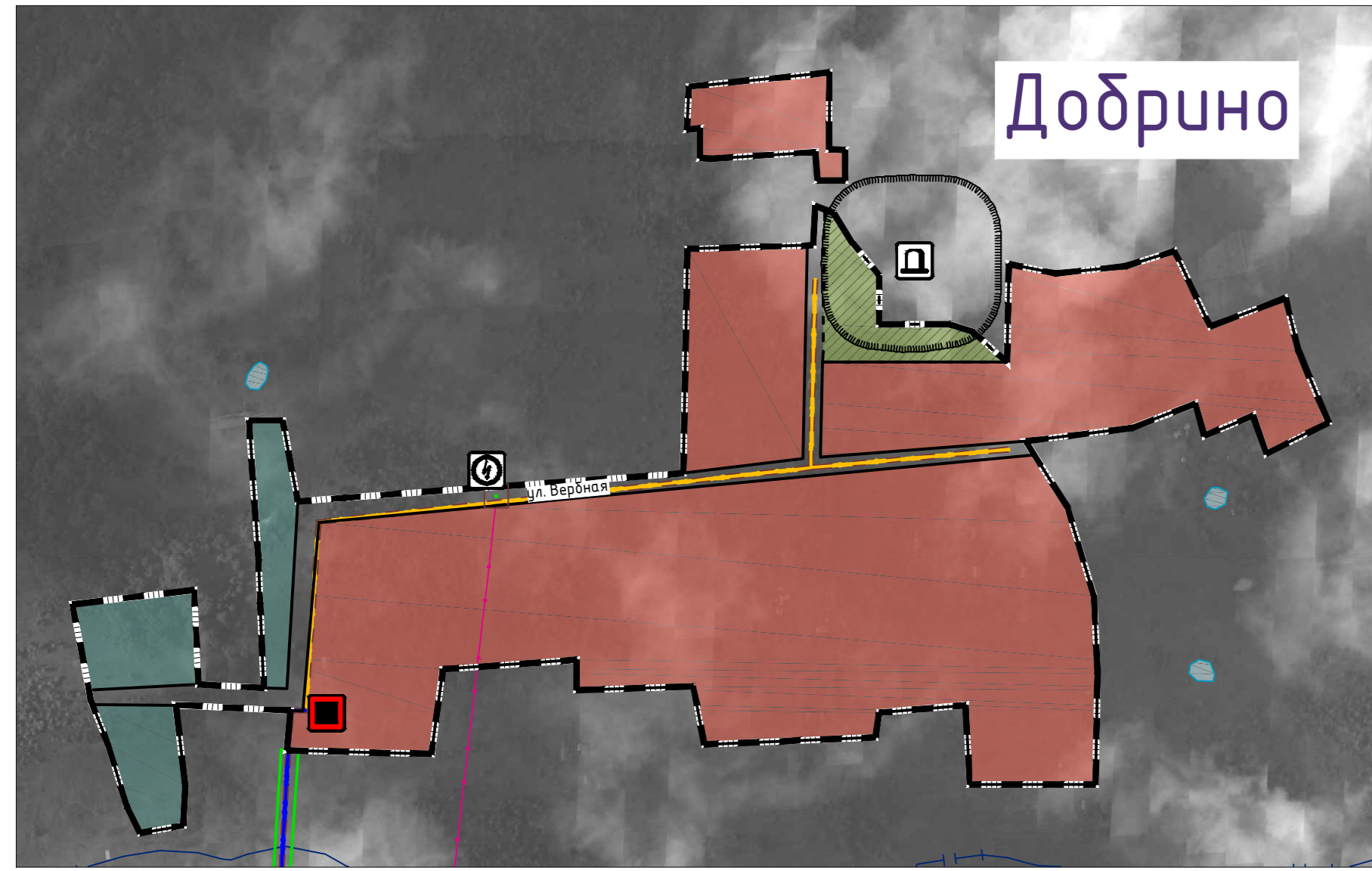
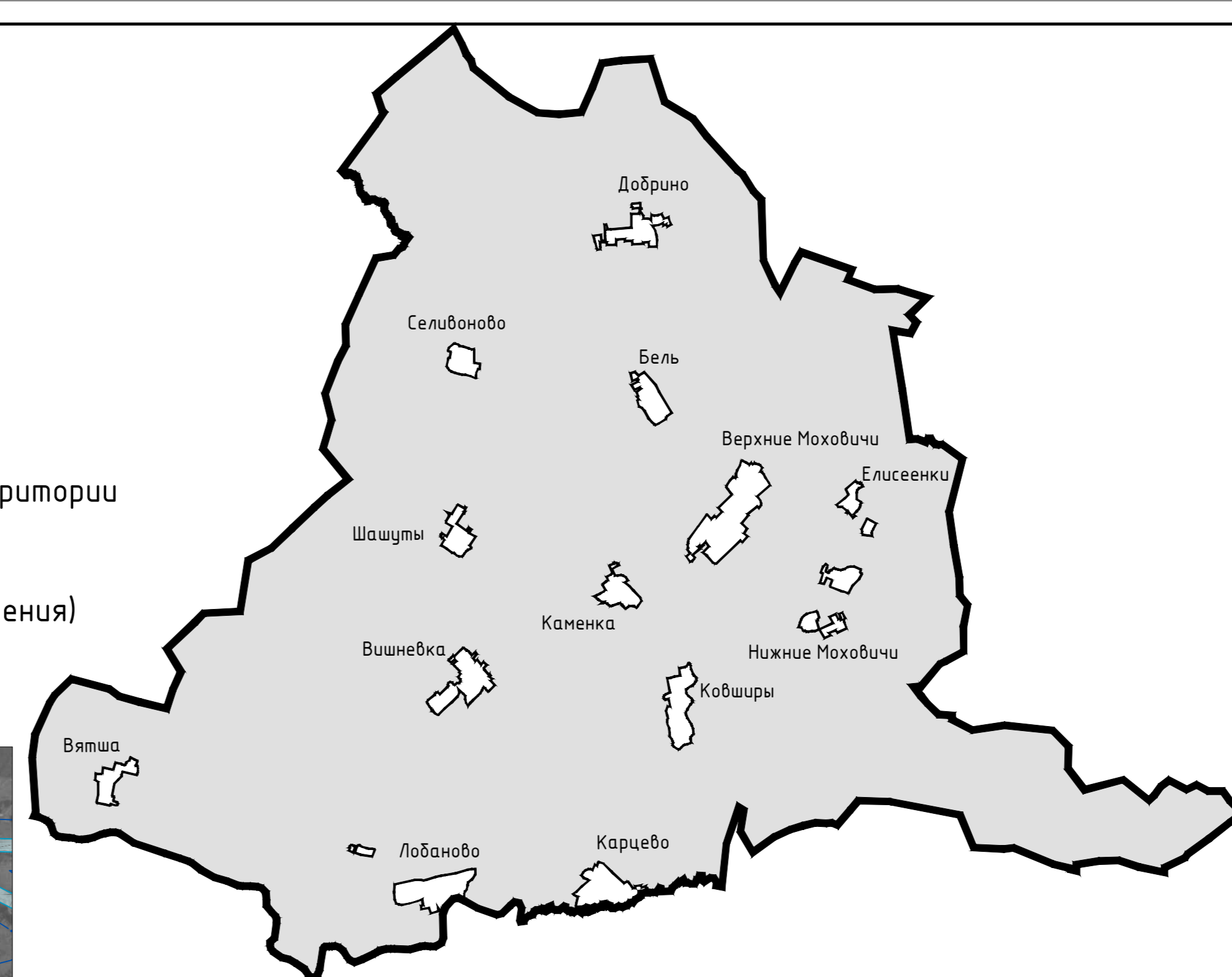


# ВНЕСЕНИЕ ИЗМЕНЕНИЙ В ГЕНЕРАЛЬНЫЙ ПЛАН ЗАБОРЬЕВСКОГО СЕЛЬСКОГО ПОСЕЛЕНИЯ ДЕМИДОВСКОГО РАЙОНА СМОЛЕНСКОЙ ОБЛАСТИ

Карта функциональных зон. М 1:5000.



Схема расположения населенных пунктов на территории  
Заборьевского сельского поселения  
Демидовского района Смоленской области  
(ранее территория Карцевского сельского поселения)



### Условные обозначения

сущ.	проект.	Границы
		граница сельского поселения
		граница населенного пункта
<b>Границы функциональных зон</b>		
		жилые зоны
		зоны смешанной и общественно-деловой застройки
		общественно-деловые зоны
		производственные зоны, зоны инженерной и транспортной инфраструктуры
		зоны сельскохозяйственного использования
		зоны рекреационного назначения
		зоны специального назначения
<b>Объекты образования и науки</b>		
		дошкольная образовательная организация
		общеобразовательная организация
<b>Объекты культуры и искусства</b>		
		объект культурно-просветительного назначения
		объект культурно-досугового (клубного) типа
<b>Объекты здравоохранения</b>		
		обособленное структурное подразделение медицинской организации, оказывающей первичную медико-санитарную помощь
<b>Объекты отдыха и туризма</b>		
		гостиницы и аналогичные коллективные средства размещения
		специализированные коллективные средства размещения
		объекты физкультурно-досугового назначения и активного отдыха
<b>Прочие объекты обслуживания</b>		
		административное здание
		объект религиозной организации (объединения)
		объекты торговли, общественного питания
		непроизводственные объекты коммунально-бытового обслуживания и предоставления персональных услуг
<b>Предприятия и объекты добывающей и обрабатывающей промышленности</b>		
		предприятия добывающей промышленности (кроме угледобывающей промышленности)
<b>Предприятия и объекты сельского и лесного хозяйства, рыболовства и рыбоводства</b>		
		предприятия по разведению молочного крупного рогатого скота, производство сырого молока
<b>Прочие объекты, связанные с производственной деятельностью</b>		
		объект, связанный с производственной деятельностью
<b>Объекты утилизации, обезвреживания, размещения отходов производства и потребления</b>		
		объект утилизации, уничтожения биологических отходов

сущ.	проект.	Объекты обслуживания и хранения автомобильного транспорта
		станция автозаправочная
		стоянка (парковка) автомобилей
		иные объекты придорожного сервиса
<b>Остановочные пункты общественного пассажирского транспорта</b>		
		основной пункт
		Искусственные дорожные сооружения
		мостовое сооружение
<b>Электрические подстанции</b>		
		электрическая подстанция 110 кВ
		электрическая подстанция 35 кВ
		трансформаторная подстанция (ТП)
<b>Линии электропередачи (ЛЭП)</b>		
		линии электропередачи 330 кВ
		линии электропередачи 110 кВ
		линии электропередачи 35 кВ
		линии электропередачи 10 кВ
<b>Объекты добычи и транспортировки газа</b>		
		пункт регулирования газа (ПРГ)
<b>Распределительные трубопроводы для транспортировки газа</b>		
		газопровод распределительный высокого давления
		газопровод распределительный низкого давления
<b>Объекты водоснабжения</b>		
		водонапорная башня
		артезианская скважина
<b>Сети водоснабжения</b>		
		водопровод
<b>Объекты связи</b>		
		телевизионный ретранслятор
		наземная станция (радиосвязи)
		объекты почтовой связи
<b>Гидротехнические сооружения</b>		
		регуляционные и выправительные гидротехнические сооружения
<b>Места погребения</b>		
		кладбище
		воинское кладбище, военное мемориальное кладбище
<b>Объекты культурного наследия (ОКН)</b>		
		памятник
		вспомогательное место
		номер ОКН согласно Том 3
<b>Особо охраняемые природные территории федерального, регионального и местного значения</b>		
		национальный парк "Смоленское поозерье"
<b>Месторождения и проявления полезных ископаемых</b>		
		месторождения торфа и сапропеля
<b>Границы зон с особыми условиями использования территорий</b>		
		санитарно-защитная зона предприятий, сооружений и иных объектов
		охранная зона инженерных коммуникаций
		охранная зона, рекомендуемая к внесению в ЕГРН
		санитарно-защитные зоны от стокмогильников
		водоохранная зона
		береговая полоса
		первый пояс зоны санитарной охраны источника водоснабжения
		санитарно-защитная полоса водободов
<b>Поверхностные водные объекты</b>		
		водоток (река, ручей, канал)
		водоем (озеро, пруд, обводненный карьер, водохранилище)
		границы земельных участков, сведения о которых содержатся в ЕГРН
		территории двойного учета

Договор №30/2020 от 31.01.2020 г.		ГП-6
Внесение изменений в Генеральный план и Правила землепользования и застройки Заборьевского сельского поселения Демидовского района Смоленской области		
Изм.	Листы	Дата
1	1	2020
Разработчик	Исполнитель	Сторона
Ильина	Ильина	6
И. номер	Шкала	7
		Формат А0